

## 認可外保育施設の利用について

### 1 認可外保育施設とは

乳児又は幼児を保育することを目的とする施設の内、都道府県知事（又は指定都市及び中核市の市長）の認可を受けていない施設を総称するもので、保育者の自宅で保育する場合や少人数対象の事業も含む。

認可保育園との違いは、次のとおり。

#### （1）設置基準

認可保育園と認可外保育施設のそれぞれに設置・運営基準がある。

認可保育園：岡山市児童福祉施設の設備及び運営に関する基準を定める条例

認可外保育施設：認可外保育施設指導監督基準（国）

#### （2）事業の目的

認可保育園は、保護者の就労や病気などのために家庭で保育ができない「保育に欠ける」児童の福祉の向上を目的として、市の保育計画などに基づいて計画的に設置される施設であり、一方、認可外保育施設は、設置者が自由に設置できる。

#### （3）対象児童

認可保育園に入園するためには、保護者及び児童が岡山市に居住し、住民登録をしている必要があるが、認可外保育施設では、これらの条件は無い。

#### （4）申込方法

認可保育園は、保護者が市の窓口又は保育園に申し込み、申込者が定員を上回る場合は市が選考するが、認可外保育施設は、保護者が直接施設と契約して入園する。

#### （5）保育料

認可保育園の保育料は、市が保護者の前年分所得税額及び前年度市町村民税に応じて定めているため、どの保育園に入園しても同じ額だが、認可外保育施設の保育料は、設置者が自由に設定するため、施設によって異なる。

#### （6）運営費

認可保育園の運営費等は、国・市から支出するが、認可外保育施設は、補助対象施設（市への登録保育施設の内、補助要件に該当する施設）を除き、原則として保護者からの保育料のみで運営する。

### 2 認可外保育施設の利用状況（平成25年10月現在）

「認可外保育施設の利用状況に関するアンケート調査」集計結果

#### （1）調査の概要

目 的：認可外保育施設を利用している子どもの状況の調査

調査対象：岡山市が把握している認可外保育施設（平成25年10月1日現在）

60施設（別添「表1」参照）

調査内容：子どもごとの施設の利用状況

調査方法：郵送配付郵送回収

調査期間：平成25年10月7日（月）～10月13日（日）

回収結果：配布数 60 回収数 53 回収率 88.3%

#### （2）利用児の年齢（4月1日現在）

「1歳児」が24.3%と最も多く、次いで、「2歳児」が20.2%（図1）。両者を合わせると、44.5%となり、「1歳児」と「2歳児」が利用児の半数近くになる。

#### （3）利用児の住居地

利用児の住居地は、「岡山市」が95.0%と最多（図2）。

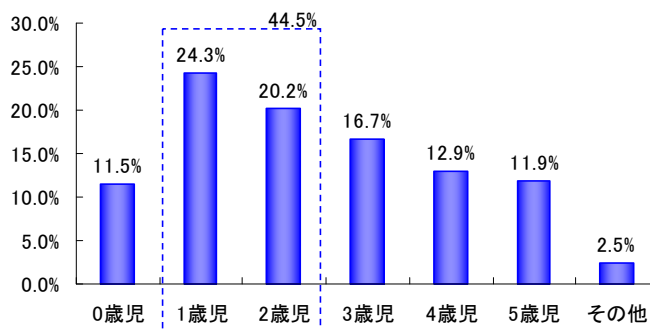


図1 利用児の年齢（4月1日現在）（n=1,606）

#### (4) 利用形態

施設の利用形態は、岡山市内に住む子どもの 89.0%、市外に住む子どもの 72.2%が定期的に利用（図 3）。

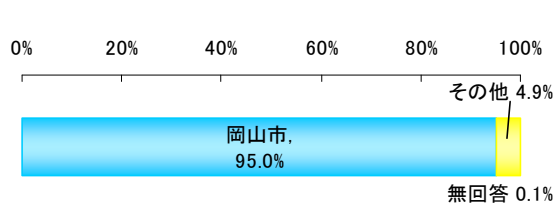


図2 利用児の住居地 (n=1,606)

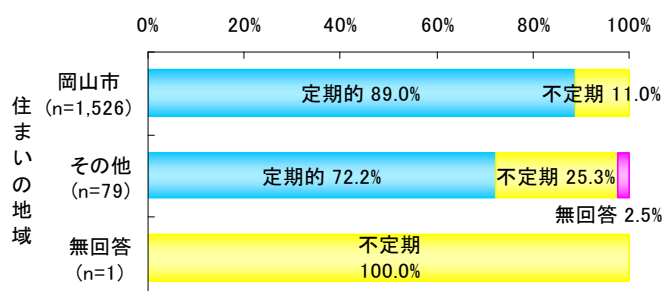


図3 住まいの地域別利用形態

以下は、「定期的に利用している」子どもについて

#### (5) 一週間の利用日数

「定期的に利用している」子どもの一週間の利用日数は、岡山市とその他のどちらも「5日」が最も多く、それぞれ 56.6%、61.4%（図 4）。岡山市にお住まいで「4日以上利用している」子どもは、89.9%。

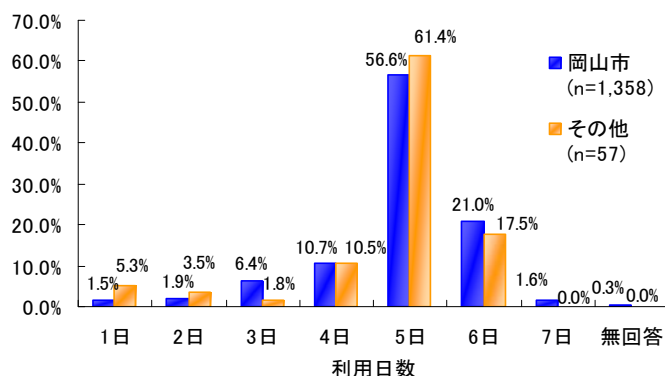


図4 住まいの地域別一週間の利用日数(定期的)

#### (6) 主な利用開始時刻

「定期的に利用している」子どもの主な利用開始時刻は、岡山市とその他のどちらも「8時台」が最も多く、それぞれ、56.5%、70.2%（図 5）。

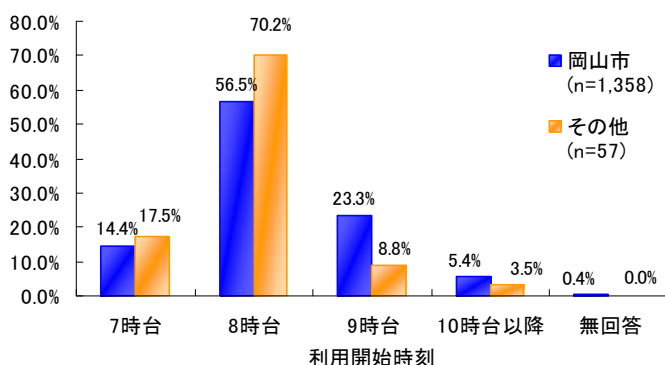


図5 住まいの地域別主な利用開始時刻(定期的)

#### (7) 主な利用終了時刻

「定期的に利用している」子どもの主な利用終了時刻は、岡山市とその他のどちらも「17時台」が最も多く、それぞれ 47.8%、63.2%（図 6）。

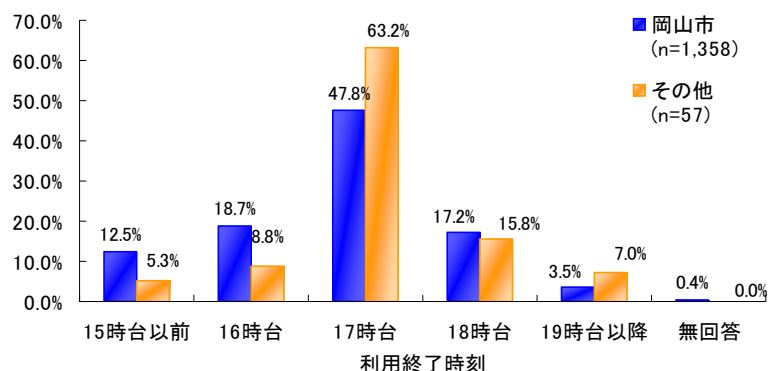


図6 住まいの地域別主な利用終了時刻(定期的)

表 1 調査対象の認可外保育施設一覧

(順不同)

No.	施設名
1	あおえ保育園
2	あおぞら保育園
3	アルファインターナショナルスクール
4	イングリッシュローズインターナショナルスクール
5	岡山聖さくら保育園
6	学南保育園
7	きらきら保育園
8	クレイン保育園
9	元気っ子共同保育所
10	コスモス保育園
11	西大寺キリスト教会附属サムエル幼稚園
12	さくら学園
13	就実大学・就実短期大学附属保育所
14	食育こどもえん はぐっこ
15	新保おひさま保育園
16	すくすくランド・ポストメイト保育園
17	ソラ保育園おかやま
18	小さなほいくえん もんとと
19	チャイルドルームぽっけ
20	ちゅうりっぷ保育園
21	土の子保育園
22	ドレミの街ポストメイト保育園
23	なないろ保育園
24	にこにこ子ども園
25	ぷらんふらんだあぐへむ
26	保育所ちびっこランド岡山西園
27	保育所つだかなのはなえん
28	保育所わんぱくパーク大元園
29	保育所わんぱくパーク万倍園
30	もみの木保育園
31	森のじどうかん
32	ゆりかご保育園(福浜)
33	わいわい保育園

34	さんかく岡山内託児室
35	運転免許センター託児室
36	アルテピアセと託児室
37	岡山ヤクルト販売(株)岡南託児所
38	岡山ヤクルト販売(株)津倉託児所
39	(有)グッドライフ 森の託児所
40	ビューティ保育園
41	社会福祉法人旭川荘ゆずりは保育園
42	岡村一心堂病院 なかよし院内保育室
43	独立行政法人国立病院機構 岡山医療センター所属所 くるみ保育園
44	総合病院岡山協立病院 院内保育所こぼと園
45	岡山済生会総合病院 なでしこ保育園
46	岡山西大寺病院 託児所
47	総合病院岡山赤十字病院 院内保育園
48	岡山大学保育所なかよし園
49	岡山東部脳神経外科 託児所たんぽぽ
50	岡山労災病院 なでしこ保育園
51	カーサ・デル・ソルたいよう保育園
52	社会医療法人光生病院 たんぽぽ園
53	こうなん医療福祉グループ 託児所
54	医療法人明芳会 佐藤病院 院内保育施設
55	医療法人生萌会 さわだレディースクリニック 託児所
56	重井医学研究所附属病院 院内保育所 みらくる
57	社会医療法人社団十全会 心臓病センター榊原病院 たんぽぽ保育園
58	林道倫精神科神経科病院 たんぽぽ保育園
59	ペリネイト母と子の病院 ペリネイト保育園
60	川崎医科大学附属川崎病院院内保育所

(平成 25 年 10 月 1 日現在)