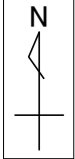
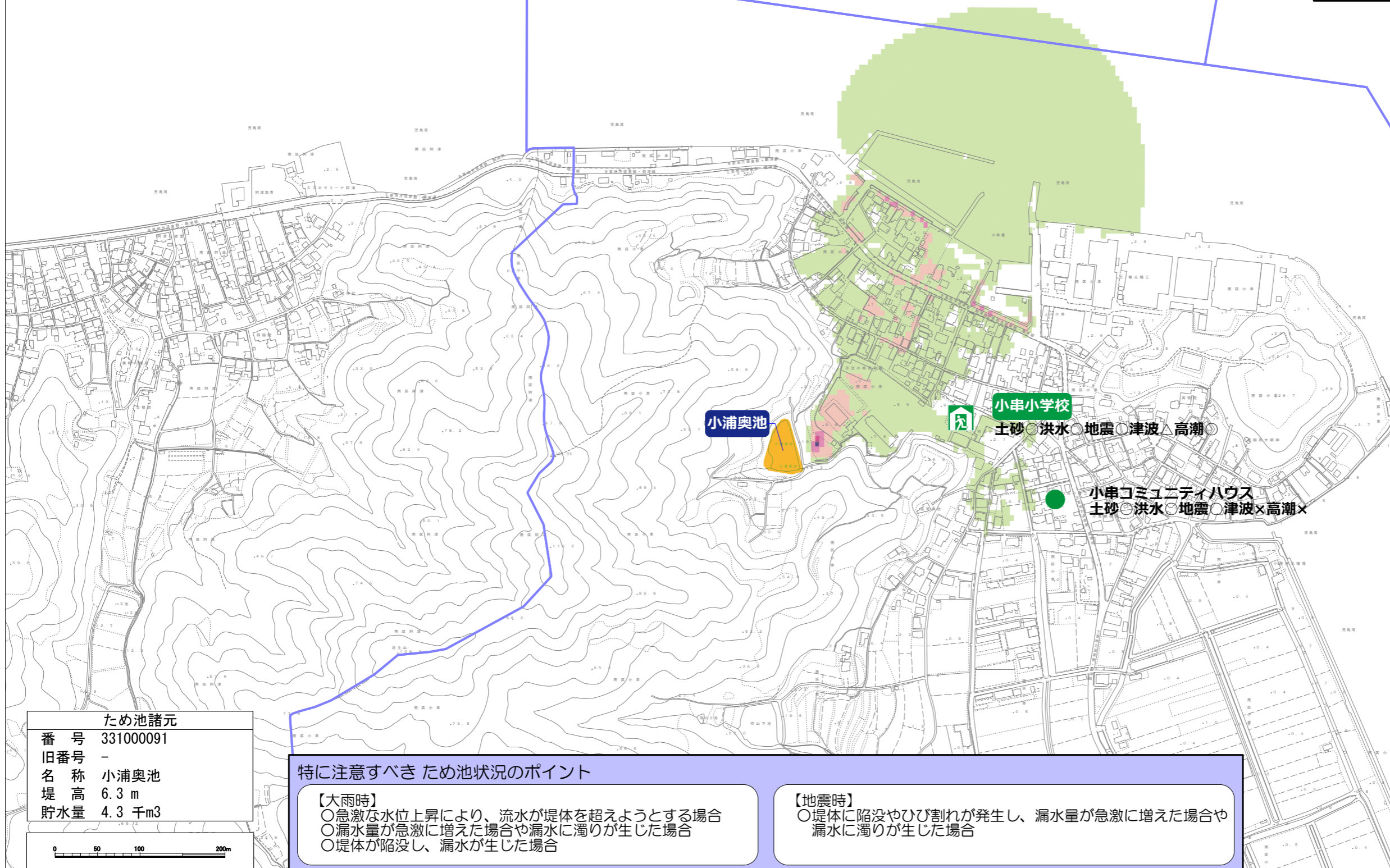


# 令和5年度 小浦奥池（1000091）浸水想定マップ

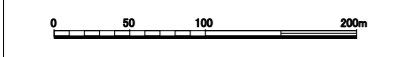


【ため池浸水想定マップ】  
 ため池は農業用水の供給等の多面的機能を持っています。一方で地震や豪雨の発生により、決壊すると大きな災害につながる危険性も併せ持っています。そこで、ため池決壊被害の軽減、防災意識の向上を目的として「ため池浸水想定マップ」を一定規模のため池毎に作成しました。  
 日頃からため池災害に備え、避難ルートを確認するなど迅速な避難や災害対応の基礎資料※として活用していただければと考えています。

※ため池浸水想定マップは、雨量及び震度に関係なく堤体が破壊し、貯水量の全量が流出することを前提とした解析結果であり、流出後60分間の中で最大水深を表示したものです。  
 破壊箇所、詳細地形、気象状況等により、更に広がる可能性もあります。



ため池諸元  
 番号 331000091  
 旧番号 -  
 名称 小浦奥池  
 堤高 6.3 m  
 貯水量 4.3 千m<sup>3</sup>



## 特に注意すべきため池状況のポイント

【大雨時】  
 ○急激な水位上昇により、流水が堤体を超えようとする場合  
 ○漏水量が急激に増えた場合や漏水に濁りが生じた場合  
 ○堤体が陥没し、漏水が生じた場合

【地震時】  
 ○堤体に陥没やひび割れが発生し、漏水量が急激に増えた場合や漏水に濁りが生じた場合

避難施設の凡例

岡山市が開設する避難場所兼避難所  
 ●避難場所：一時的に滞在するための施設や場所のことです。  
 ●避難所：一定期間生活するための施設のことです。

その他の避難場所  
 ●各施設の管理者などが状況に応じて開設する避難場所です。  
 ●未開設の場合もあるため事前に開設状況を確認してください。

浸水深の凡例と状況

5.0m以上	2階屋根以上浸水
3.0m～5.0m未満	2階軒下まで浸水
2.0m～3.0m未満	2階床下まで浸水
1.0m～2.0m未満	1階軒下まで浸水
0.5m～1.0m未満	床上浸水
0.5m未満	1階床下まで浸水