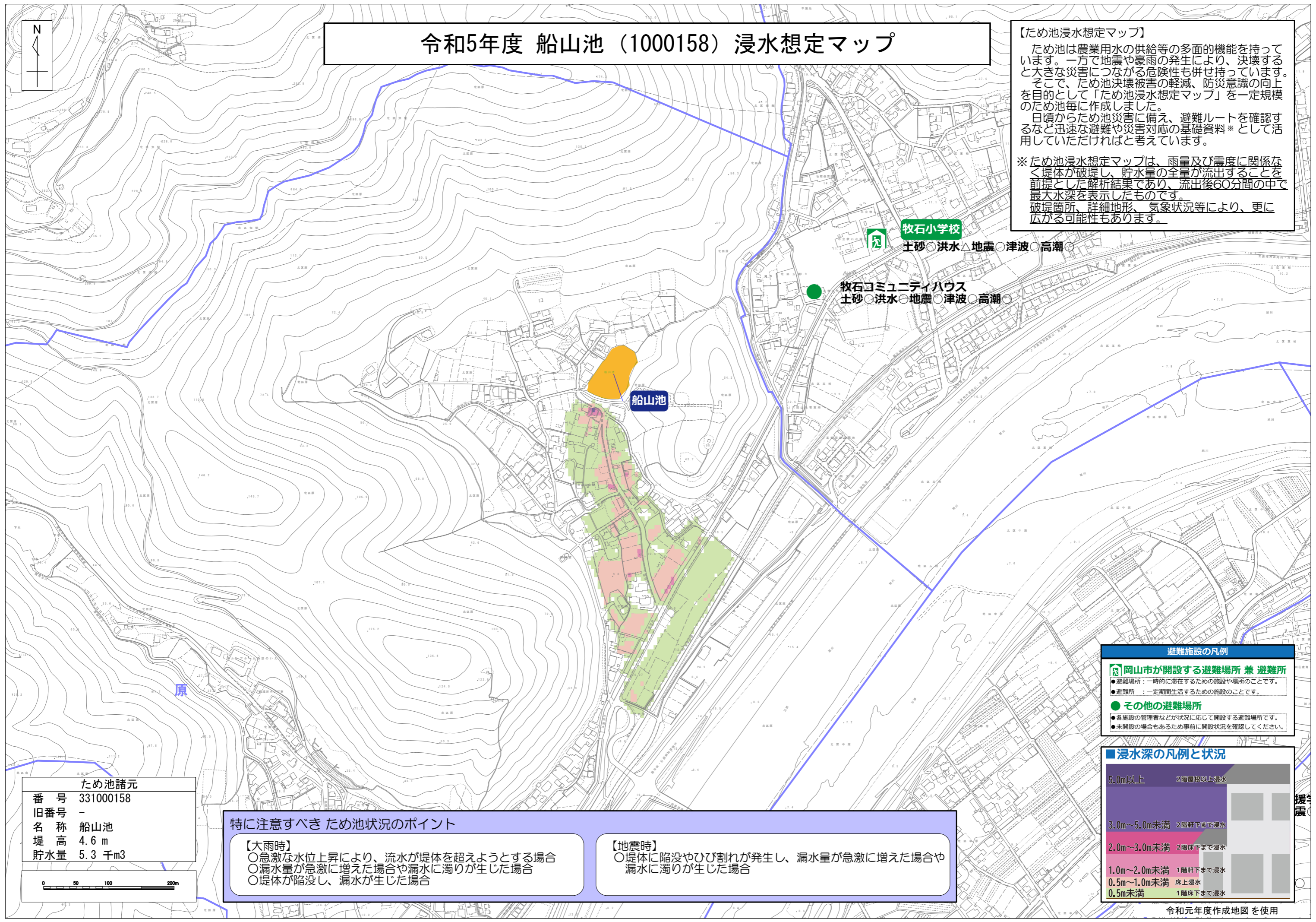


令和5年度 船山池（1000158）浸水想定マップ

【ため池浸水想定マップ】
 ため池は農業用水の供給等の多面的機能を持っています。一方で地震や豪雨の発生により、決壊すると大きな災害につながる危険性も併せ持っています。そこで、ため池決壊被害の軽減、防災意識の向上を目的として「ため池浸水想定マップ」を一定規模のため池毎に作成しました。
 日頃からため池災害に備え、避難ルートを確認するなど迅速な避難や災害対応の基礎資料※として活用していただければと考えています。
 ※ため池浸水想定マップは、雨量及び震度に関係なく堤体が破壊し、貯水量の全量が流出することを前提とした解析結果であり、流出後60分間の中で最大水深を表示したものです。破堤箇所、詳細地形、気象状況等により、更に広がる可能性もあります。



■ 牧石小学校
 土砂○洪水△地震○津波○高潮○
● 牧石コミュニティハウス
 土砂○洪水○地震○津波○高潮○

ため池諸元
 番号 331000158
 旧番号 -
 名称 船山池
 堤高 4.6 m
 貯水量 5.3 千m3

特に注意すべきため池状況のポイント
【大雨時】
 ○急激な水位上昇により、流水が堤体を超えようとする場合
 ○漏水量が急激に増えた場合や漏水に濁りが生じた場合
 ○堤体が陥没し、漏水が生じた場合
【地震時】
 ○堤体に陥没やひび割れが発生し、漏水量が急激に増えた場合や漏水に濁りが生じた場合

避難施設の凡例
■ 岡山市が開設する避難場所兼避難所
 ●避難場所：一時的に滞在するための施設や場所のことです。
 ●避難所：一定期間生活するための施設のことです。
● その他の避難場所
 ●各施設の管理者などが状況に応じて開設する避難場所です。
 ●未開設の場合もあるため事前に開設状況を確認してください。

浸水深の凡例と状況
 5.0m以上 2階屋根以上浸水
 3.0m～5.0m未満 2階軒下まで浸水
 2.0m～3.0m未満 2階床下まで浸水
 1.0m～2.0m未満 1階軒下まで浸水
 0.5m～1.0m未満 床上浸水
 0.5m未満 1階床下まで浸水