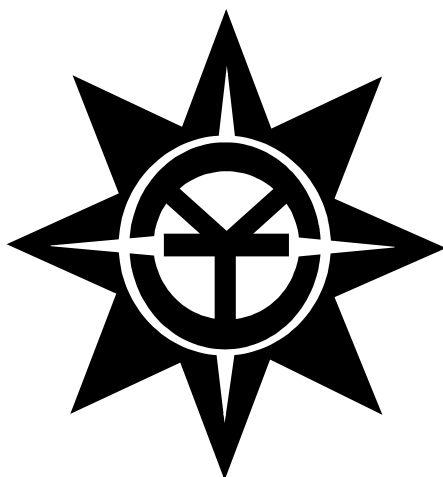


令和2年度  
事業概要



岡山市食肉衛生検査所

## 目次

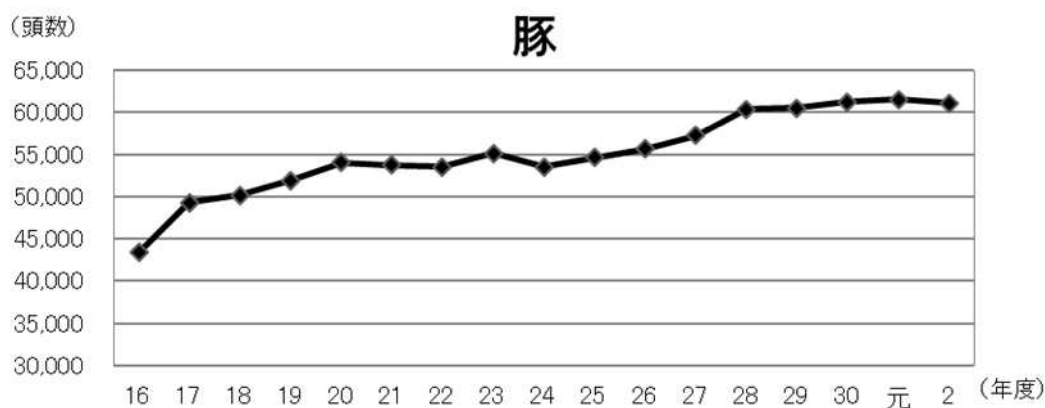
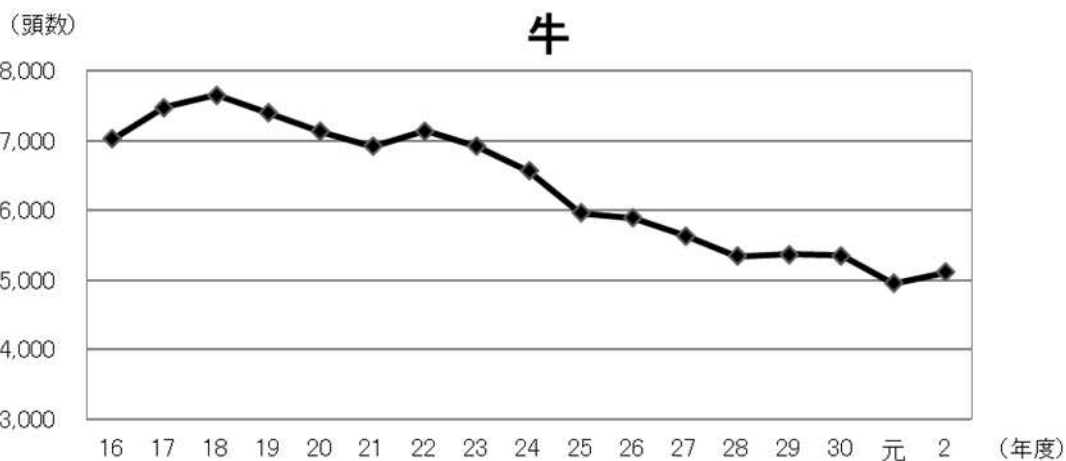
第1章		
と畜検査		
1	年度別と畜検査頭数の推移	1
2	と畜検査状況	2
3	月別と畜検査頭数	3
4	年度別病獣畜頭数の推移	4
5	月別病獣畜検査頭数	5
6	地域別病獣畜検査頭数	5
7	年度別時間内外病獣畜のと畜検査頭数	5
8	獣畜のとさつ解体禁止または廃棄したもの原因	6
9	全部廃棄の畜種別, 月別廃棄理由	7
10	と畜検査により診定した主要病変	8
第2章	食鳥検査	
1	食鳥処理事業の施設の状況	11
2	監視指導状況	11
3	精密検査状況	11
4	月別食鳥処理確認状況	12
第3章	試験室内検査	
1	と畜場法関係	14
2	食品衛生法関係(残留動物用医薬品検査)	15
3	伝達性海綿状脳症(TSE)スクリーニング検査	16
4	その他の衛生検査	17
第4章	その他	
1	調査研究	20
2	と畜検査結果のフィードバック	20

# 第1章 と畜検査

## 1 年度別と畜検査頭数の推移

令和2年度の検査頭数は、牛(とくを含む)は5,133頭(前年度4,968頭)で165頭(3.3%)増加した。また、豚は61,142頭(前年度61,561頭)で419頭(6.8%)減少した。

年度	牛	とく		馬	豚	めん羊		山羊		合計
		大	小			大	小			
16	7,030	4	0	0	43,386	0	0	0	0	50,420
17	7,476	9	0	1	49,286	0	0	0	0	56,772
18	7,659	6	0	0	50,176	0	0	0	0	57,841
19	7,401	6	0	0	51,946	0	0	1	0	59,354
20	7,137	15	0	0	54,077	0	0	0	0	61,229
21	6,918	9	0	0	53,746	0	0	0	0	60,673
22	7,139	36	0	0	53,546	0	0	0	0	60,721
23	6,917	20	0	0	55,164	0	0	0	0	62,101
24	6,571	28	0	0	53,513	0	0	0	0	60,112
25	5,962	18	0	0	54,645	0	0	0	0	60,625
26	5,890	9	0	1	55,618	0	0	1	0	61,519
27	5,633	8	0	0	57,238	0	0	0	0	62,879
28	5,345	15	0	0	60,365	0	0	3	0	65,728
29	5,375	13	0	0	60,517	0	0	1	0	65,906
30	5,351	10	0	0	61,235	0	0	0	0	66,596
元	4,952	16	0	0	61,561	0	0	0	0	66,529
2	5,116	17	0	0	61,142	0	0	0	0	66,275

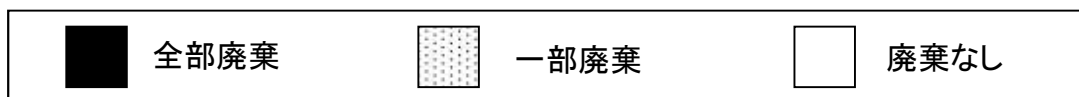
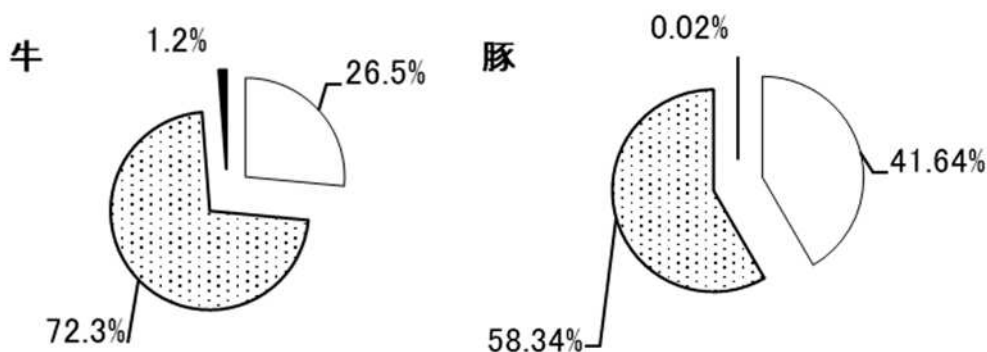


## 2 と畜検査状況

全部廃棄頭数は74頭(牛63頭,とく0頭,豚11頭)で,前年度(牛50頭,とく1頭,豚6頭)より牛が13頭,豚が5頭増加し,とくが1頭減少した。

令和2年度

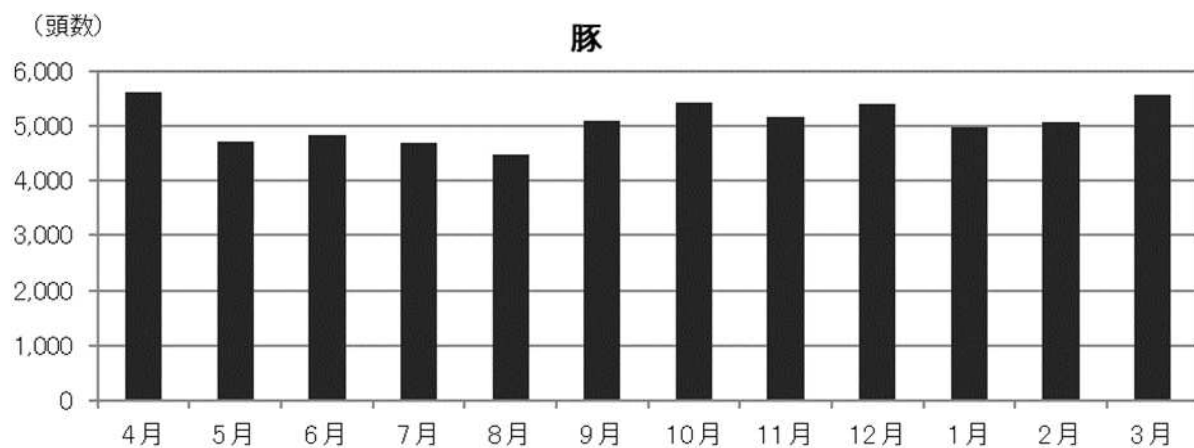
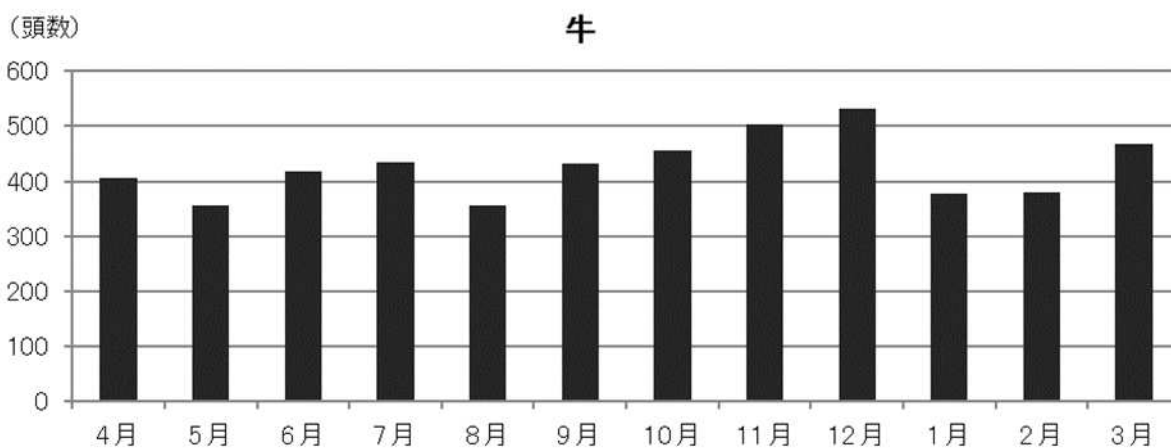
区分		検査頭数	処分頭数		
			解体禁止	全部廃棄	一部廃棄
牛		5,116	0	63	3,698
とく	60kを超えるもの	17	0	0	14
	60kg以下のもの	0			
馬		0	0	0	0
豚		61,142	0	11	35,671
めん羊	20kgを超えるもの	0	0	0	0
	20kg以下のもの	0			
山羊	20kgを超えるもの	0	0	0	0
	20kg以下のもの	0	0	0	0
計		66,275	0	74	39,383



### 3 月別と畜検査頭数

令和2年度

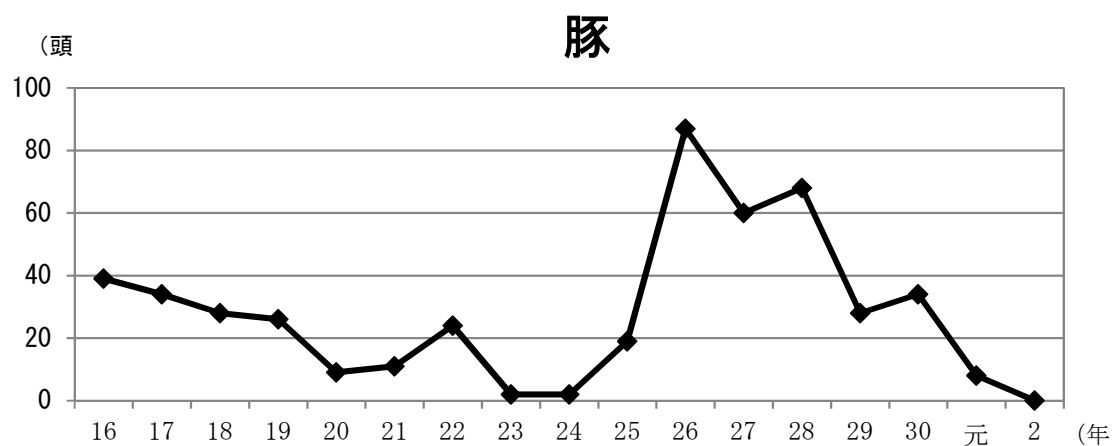
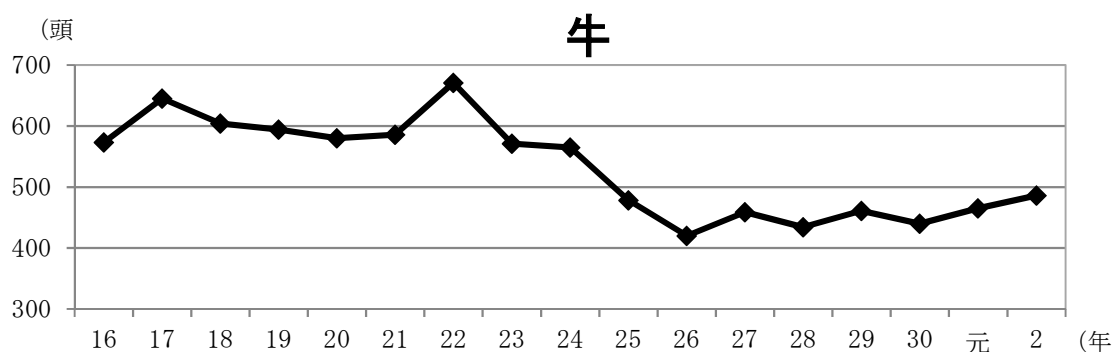
月	牛	とく	馬	豚	めん羊	山羊	合計
4	405	1	0	5,635	0	0	6,041
5	357	1	0	4,711	0	0	5,069
6	417	3	0	4,847	0	0	5,267
7	435	1	0	4,705	0	0	5,141
8	356	1	0	4,482	0	0	4,839
9	432	0	0	5,111	0	0	5,543
10	456	0	0	5,432	0	0	5,888
11	504	1	0	5,180	0	0	5,685
12	531	3	0	5,403	0	0	5,937
1	377	2	0	4,991	0	0	5,370
2	379	4	0	5,067	0	0	5,450
3	467	0	0	5,578	0	0	6,045
計	5,116	17	0	61,142	0	0	66,275



## 4 年度別病獣畜頭数の推移

令和2年度の病獣畜頭数は、牛は486頭で前年に比べて21頭(4.5%)増加した。また、豚は0頭で前年に比べて8頭(100%)減少した。

年度	牛	とく		馬	豚	めん羊		山羊		合計
		大	小			大	小	大	小	
16	573	2	0	0	39	0	0	0	0	614
17	645	8	0	1	34	0	0	0	0	688
18	604	4	0	0	28	0	0	0	0	636
19	594	5	0	0	26	0	0	0	0	625
20	580	12	0	0	9	0	0	0	0	601
21	586	3	0	0	11	0	0	0	0	600
22	671	34	0	0	24	0	0	0	0	729
23	571	15	0	0	2	0	0	0	0	588
24	565	18	0	0	2	0	0	0	0	585
25	478	17	0	0	19	0	0	0	0	514
26	420	7	0	1	87	0	0	1	0	516
27	459	8	0	0	60	0	0	0	0	527
28	434	15	0	0	68	0	0	3	0	520
29	461	10	0	0	28	0	0	1	0	500
30	440	10	0	0	34	0	0	0	0	484
元	465	15	0	0	8	0	0	0	0	488
2	486	12	0	0	0	0	0	0	0	498

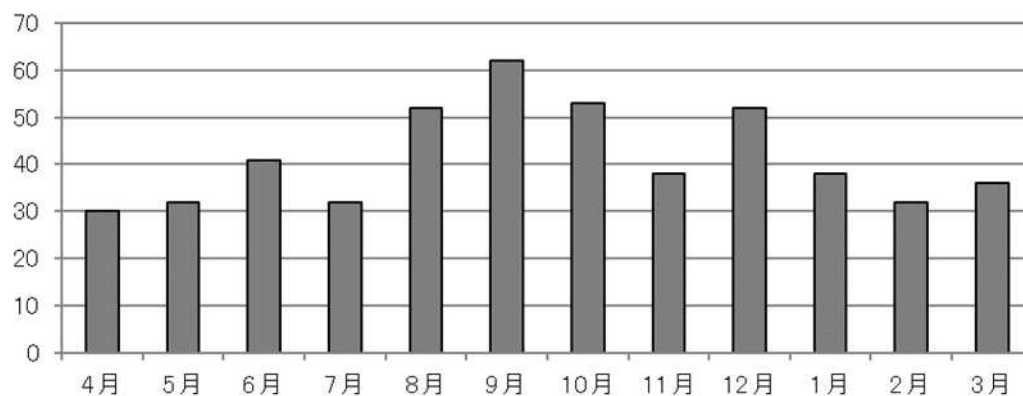


## 5 月別病獣畜検査頭数

令和2年度

月	牛	とく	馬	豚	めん羊	山羊	合計
4	29	1	0	0	0	0	30
5	32	0	0	0	0	0	32
6	38	3	0	0	0	0	41
7	32	0	0	0	0	0	32
8	51	1	0	0	0	0	52
9	62	0	0	0	0	0	62
10	53	0	0	0	0	0	53
11	37	1	0	0	0	0	38
12	49	3	0	0	0	0	52
1	36	2	0	0	0	0	38
2	31	1	0	0	0	0	32
3	36	0	0	0	0	0	36
計	486	12	0	0	0	0	498

(頭数)



## 6 地域別病獣畜検査頭数

令和2年度

地域	岡山	東備	倉敷	井笠	高梁	阿新	真庭	津山	勝英	県外	場内	計
頭数	87	14	9	288	54	10	6	12	14	2	2	498
率(%)	17.5	2.8	1.8	57.8	10.8	2.0	1.2	2.4	2.8	0.4	0.4	100.0

※場内病畜とは、一般畜として搬入されたものが、生体検査等により病獣畜扱いとなったものをいう。

## 7 年度別時間内外病獣畜のと畜検査頭数

年度	23	24	25	26	27	28	29	30	元	2
時間内	565	568	496	425	482	484	479	465	457	477
時間外	23	17	18	91	45	36	21	19	31	21
計	588	585	514	516	527	520	500	484	488	498

※時間内とは平日の8:30~14:00の間に検査を開始した病獣畜の対応をいう。

時間外とは休日や平日の上記以外の時間に検査を開始した病獣畜の対応をいう。



## 8 獣畜のとさつ解体禁止または廃棄したものの原因

全部廃棄頭数は、牛 63 頭、豚 11 頭であった。全部廃棄の原因疾病の内訳は、牛では敗血症 5 頭、黄疸 5 頭、尿毒症 1 頭、水腫 35 頭、その他 17 頭、豚では膿毒症 11 頭であった。

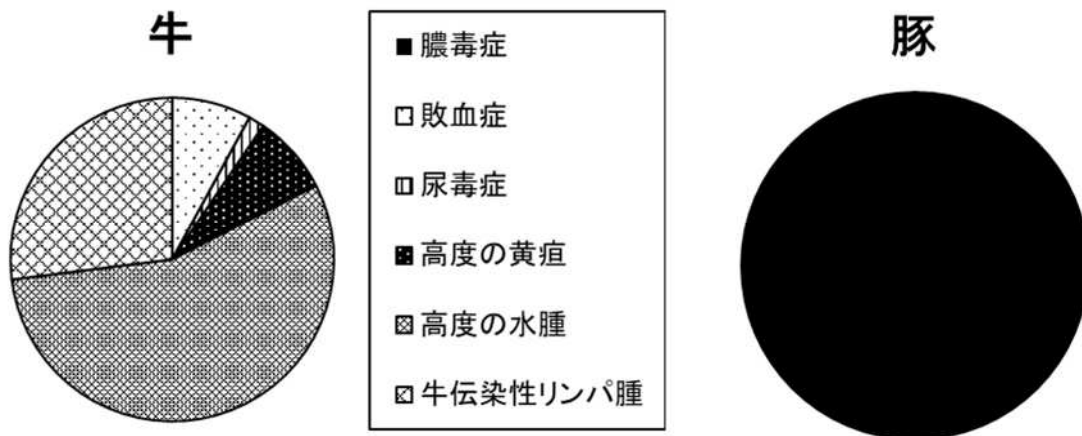
令和2年度

区分	処分頭数	疾病別頭数														計	
		細菌病				寄生虫病		その他の疾病									
		豚丹毒	結核病	放線菌病	その他	ジストマ病	その他	膿毒症	敗血症	尿毒症	黄疸	水腫	腫瘍	炎症	変性・萎縮		その他
牛	禁止	0	0	0	0	0	0	0	0	0	0	0	0	0	0	0	0
	全部廃棄	63	0	0	0	0	0	0	5	1	5	35	0	0	0	17	
	一部廃棄	3,698	0	4	0	2	1	0	0	0	0	403	0	2,850	1,916	684	
とく	禁止	0	0	0	0	0	0	0	0	0	0	0	0	0	0	0	
	全部廃棄	0	0	0	0	0	0	0	0	0	0	0	0	0	0	0	
	一部廃棄	14	0	0	0	0	0	0	0	0	8	0	9	13	12		
馬	禁止	0	0	0	0	0	0	0	0	0	0	0	0	0	0	0	
	全部廃棄	0	0	0	0	0	0	0	0	0	0	0	0	0	0	0	
	一部廃棄	0	0	0	0	0	0	0	0	0	0	0	0	0	0	0	
豚	禁止	0	0	0	0	0	0	0	0	0	0	0	0	0	0	0	
	全部廃棄	11	0	0	0	0	0	11	0	0	0	0	0	0	0	11	
	一部廃棄	35,671	0	0	388	0	0	0	0	0	76	1	25,713	11,470	5,460		
めん羊	禁止	0	0	0	0	0	0	0	0	0	0	0	0	0	0	0	
	全部廃棄	0	0	0	0	0	0	0	0	0	0	0	0	0	0	0	
	一部廃棄	0	0	0	0	0	0	0	0	0	0	0	0	0	0	0	
山羊	禁止	0	0	0	0	0	0	0	0	0	0	0	0	0	0	0	
	全部廃棄	0	0	0	0	0	0	0	0	0	0	0	0	0	0	0	
	一部廃棄	0	0	0	0	0	0	0	0	0	0	0	0	0	0	0	
合計	39,457	0	0	4	388	2	1	11	5	1	5	522	1	28,572	13,399	6,173	49,084

### 9 全部廃棄の畜種別、月別廃棄理由

令和2年度

		月	4	5	6	7	8	9	10	11	12	1	2	3	計
牛	膿毒症		0	0	0	0	0	0	0	0	0	0	0	0	0
	敗血症		1	1	0	0	0	0	1	0	1	0	1	0	5
	尿毒症		0	1	0	0	0	0	0	0	0	0	0	0	1
	高度の黄疸		0	0	0	0	1	2	0	0	0	1	0	1	5
	高度の水腫		3	2	4	3	7	4	0	2	4	2	2	2	35
	腫瘍の多発		0	0	0	0	0	0	0	0	0	0	0	0	0
	牛伝染性リンパ腫		1	1	2	0	0	0	1	2	2	3	1	4	17
	小計		5	5	6	3	8	6	2	4	7	6	4	7	63
とく	膿毒症		0	0	0	0	0	0	0	0	0	0	0	0	0
	敗血症		0	0	0	0	0	0	0	0	0	0	0	0	0
	尿毒症		0	0	0	0	0	0	0	0	0	0	0	0	0
	高度の黄疸		0	0	0	0	0	0	0	0	0	0	0	0	0
	高度の水腫		0	0	0	0	0	0	0	0	0	0	0	0	0
	牛伝染性リンパ腫		0	0	0	0	0	0	0	0	0	0	0	0	0
	小計		0	0	0	0	0	0	0	0	0	0	0	0	0
豚	膿毒症		2	1	0	1	0	2	0	2	0	1	0	2	11
	敗血症		0	0	0	0	0	0	0	0	0	0	0	0	0
	尿毒症		0	0	0	0	0	0	0	0	0	0	0	0	0
	高度の黄疸		0	0	0	0	0	0	0	0	0	0	0	0	0
	高度の水腫		0	0	0	0	0	0	0	0	0	0	0	0	0
	腫瘍の多発		0	0	0	0	0	0	0	0	0	0	0	0	0
	白血病		0	0	0	0	0	0	0	0	0	0	0	0	0
	豚丹毒		0	0	0	0	0	0	0	0	0	0	0	0	0
	炎症		0	0	0	0	0	0	0	0	0	0	0	0	0
	小計		2	1	0	1	0	2	0	2	0	1	0	2	11
合計		7	6	6	4	8	8	2	6	7	7	4	9	74	



## 10 と畜検査により診断した主要病変

令和2年度

	疾病名	牛	とく	馬	豚	めん羊	山羊
呼吸器	肺炎	174	5	0	10,436	0	0
	血液吸入肺	294	1	0	4,112	0	0
	異物吸入肺	7	0	0	0	0	0
	SEP型肺炎				1,206		
	気管支拡張症	0	0	0	0	0	0
	肺気腫	442	0	0	1	0	0
	胸膜炎	406	0	0	2,077	0	0
	肺膿瘍	26	0	0	268	0	0
循環器	疣贅性心内膜炎	12	0	0	2	0	0
	心膜炎	185	0	0	1,964	0	0
	心内膜下出血	4	1	0	976	0	0
	心筋変性	1	0	0	1	0	0
	心色素沈着	69	0	0	0	0	0
	心冠部水腫	37	0	0	3	0	0
	脾うっ血	196	1	0	19	0	0
消化器	胃炎	190	0	0	19	0	0
	創傷性第二胃炎	9	0			0	0
	胃潰瘍	9	0	0	6	0	0
	胃充血	107	1	0	336	0	0
	胃角化不全	69	1	0	0	0	0
	胃拡張	41	0	0	0	0	0
	胃虫症	1	0	0	0	0	0
	腸炎	108	1	0	4,190	0	0
	腸充血	310	5	0	4,650	0	0
	腸間膜水腫	7	0	0	36	0	0
	非定型抗酸菌症				388		
	腸気泡症				509		
	腹膜炎	71	0	0	299	0	0
	肝出血	424	1	0	9	0	0
	肝炎	43	1	0	88	0	0
	肝包膜炎	713	0	0	7,765	0	0
	肝膿瘍	206	0	0	139	0	0
	肝脂肪変性	866	3	0	11,231	0	0
	肝混濁腫脹	1	0	0	0	0	0
	肝うっ血	184	2	0	143	0	0
	鋸屑肝	155	0				
	肝色素沈着	127	0	0	5	0	0
	肝富脈斑	163	0		0		
寄生虫性間質性肝炎				523			
肝蛭症	2	0					
肝線維症	0	0	0	3,013	0	0	
胆管炎	104	0	0	1	0	0	

	疾病名	牛	とく	馬	豚	めん羊	山羊
泌尿器	腎炎	22	0	0	11	0	0
	腎膿瘍	6	0	0	2	0	0
	腎点状出血	7	1	0	0	0	0
	嚢胞腎	5	0	0	80	0	0
	水腎症	2	0	0	8	0	0
	膀胱炎	239	0	0	0	0	0
	膀胱結石	88	0	0	0	0	0
生殖器	子宮内膜炎	16	0	0	0	0	0
	子宮蓄膿症	30	0	0	0	0	0
	産褥子宮	64	0	0	0	0	0
	妊娠子宮	54	0	0	1	0	0
運動器	骨折	14	0	0	22	0	0
	脱臼	67	3	0	1	0	0
	関節炎	126	3	0	22	0	0
	筋肉膿瘍	48	0	0	185	0	0
	筋肉出血	201	4	0	153	0	0
	筋肉変性	188	12	0	70	0	0
	筋肉水腫	287	7	0	17	0	0
	筋肉炎	64	0	0	0	0	0
外皮等	筋断裂	85	2	0	0	0	0
	皮下膿瘍	17	0	0	121	0	0
	皮下水腫	361	5	0	18	0	0
	皮下出血	365	2	0	332	0	0
	キ甲腫	34	0	0			
	放線菌症	4	0	0	0	0	0
	乳房炎	77	0	0	0	0	0
全身性	脂肪壊死	135	0	0	0	0	0
	膿毒症	0	0	0	11	0	0
	敗血症	5	0	0	0	0	0
	尿毒症	1	0	0	0	0	0
	高度の黄疸	5	0	0	0	0	0
	高度の水腫	35	0	0	0	0	0
	腫瘍の多発	0	0	0	0	0	0
	牛伝染性リンパ腫	17	0				
	白血病			0	0	0	0
	豚丹毒				0		
全身性の炎症	0	0	0	0	0	0	

## 第2章 食鳥検査

## 1 食鳥処理事業の施設の状況

令和2年度

	施設数	処理方法			年間処理数		食鳥処理 衛生管理 者数
		(1) 成鳥	(2) 丸とたい	(1)(2) を兼ねる	1万羽 以下	1万羽～ 10万羽	
認定小規模 食鳥処理場	5*	0	3	2	0	1	7
届出食肉 販売業	3	0	0	0	0	0	0

\*4 施設については休止中

## 2 監視指導状況

令和2年度

	施設数	新規許可 件数	休廃止 届出件数	再開届出 件数	処分件数					延べ監視 件数
					許可取消 命令	禁止命令	停止命令	命令 整備改善	その他	
認定小規模 食鳥処理場	5*	0	0	0	0	0	0	0	0	2

\*4 施設については休止中

令和2年度

	業者数	届出件数	のべ監視数
届出食肉販売業	3	0	0

## 3 精密検査状況

令和2年度

	実施施設数	検査件数		
		拭き取り検査	残留抗菌性物質検査	総数
食鳥処理場	1	48	4	52
届出食肉販売業	0	0	0	0

## 4 月別食鳥処理確認状況

令和2年度

ニワトリ

月	確認羽数	基準適合	基準不適合	処分内訳	
		羽数	羽数	全部廃棄	一部廃棄
4	8,644	1,756	6,888	22	6,866
5	8,194	958	7,236	17	7,219
6	5,331	684	4,647	10	4,637
7	6,787	695	6,092	7	6,085
8	5,540	813	4,727	13	4,714
9	7,598	1,299	6,299	6	6,293
10	9,412	1,163	8,249	48	8,201
11	3,669	599	3,070	2	3,068
12	13,671	852	12,819	11	12,808
1	8,519	975	7,544	3	7,541
2	2,879	997	1,882	1	1,881
3	3,855	698	3,157	0	3,157
合計	84,099	11,489	72,610	140	72,470

アヒル・カモ

月	確認羽数	基準適合	基準不適合	処分内訳	
		羽数	羽数	全部廃棄	一部廃棄
4	0	0	0	0	0
5	0	0	0	0	0
6	65	11	54	0	54
7	39	23	16	0	16
8	119	15	104	0	104
9	170	21	149	0	149
10	218	10	208	0	208
11	61	29	32	0	32
12	112	75	37	0	37
1	40	32	8	1	7
2	0	0	0	0	0
3	38	38	0	0	0
合計	862	254	608	1	607

## 第3章 試験室内検査



## 1 と畜場法関係

解体検査で判定困難な疾病について、精密検査として細菌学的、理化学的および病理学的検査を実施し、疾病の判定を行っている。令和2年度は牛およびとく72頭、豚14頭について、検査を実施した。

令和2年度

	疑頭数	疾病名	検査件数						診定頭数	否診定頭数	
			肉眼	鏡検	培養	血清反応	理化学	遺伝子			病理組織
牛 および とく	0	膿毒症	0	0	0	0	0	0	0	0	0
	12	敗血症	0	0	100	0	0	0	0	5	7
	1	尿毒症	0	0	0	0	1	0	0	1	0
	6	高度の黄疸	1	0	0	0	5	0	0	5	1
	35	高度の水腫	35	0	0	0	0	0	0	35	0
	0	腫瘍の多発	0	0	0	0	0	0	0	0	0
	18	牛伝染性リンパ腫	0	18	0	0	18	6	168	17	1
	0	その他	0	0	0	0	0	0	0	0	0
	72	小計	36	18	100	0	24	6	168	63	9
豚	11	膿毒症	11	0	0	0	0	0	0	11	0
	2	敗血症	0	0	15	0	0	0	0	0	2
	0	尿毒症	0	0	0	0	0	0	0	0	0
	0	高度の黄疸	0	0	0	0	0	0	0	0	0
	0	高度の水腫	0	0	0	0	0	0	0	0	0
	0	腫瘍の多発	0	0	0	0	0	0	0	0	0
	0	白血病	0	0	0	0	0	0	0	0	0
	1	豚丹毒	0	0	3	0	0	0	0	0	1
	0	その他	0	0	0	0	0	0	0	0	0
	14	小計	11	0	18	0	0	0	0	11	3
86	合計	47	18	118	0	24	6	168	74	12	

## 2 食品衛生法関係(残留動物用医薬品検査)

### 1) 一般畜モニタリング検査

令和2年度

	検査頭羽数	検査検体数	陰性頭羽数	陽性頭羽数	直接法 陽性検体数		抽出法 陽性検体数		分別推定法 陽性検体数	
					筋肉	腎臓	筋肉	腎臓	筋肉	腎臓
牛	24	48	24	0	0	0	0	0	0	0
豚	72	144	72	0	0	0	0	0	0	0
鶏	2	4	2	0	0	0	0	0	0	0
その他	0	0	0	0	0	0	0	0	0	0

### 2) 保留畜・病畜スクリーニング検査

・直接法

令和2年度

	区分	検査頭数	検査検体数	陰性頭数	陽性頭数	陽性検体数				
						筋肉	腎臓	注射痕	乳房	その他
牛	保留	11	22	11	0	0	0	0	0	0
	病畜	498	996	488	10	0	10	0	0	0
豚	保留	22	44	22	0	0	0	0	0	0
	病畜	0	0	0	0	0	0	0	0	0
その他	保留	0	0	0	0	0	0	0	0	0
	病畜	0	0	0	0	0	0	0	0	0

・分別推定法

令和2年度

	検査頭数	検査検体数	陰性頭数	陽性頭数	陽性検体数					陰性検体数
					筋肉	腎臓	注射痕	乳房	その他	
牛	0	0	0	0	0	0	0	0	0	0
豚	0	0	0	0	0	0	0	0	0	0
その他	0	0	0	0	0	0	0	0	0	0

### 3 伝達性海綿状脳症(TSE)スクリーニング検査

牛2頭についてTSEスクリーニング検査を実施し、結果はすべて陰性であった。

令和2年度

月	牛	めん羊	山羊	検査結果
	検査頭数	検査頭数	検査頭数	
4	0	0	0	-
5	0	0	0	-
6	0	0	0	-
7	1	0	0	陰性
8	0	0	0	-
9	0	0	0	-
10	0	0	0	-
11	0	0	0	-
12	0	0	0	-
1	0	0	0	-
2	1	0	0	陰性
3	0	0	0	-
計	2	0	0	-

※厚生労働省関係牛海綿状脳症対策特別措置法施行規則の改正により、平成29年4月1日から、牛については24か月以上で原因不明の神経症状および全身症状を呈するものを、めん羊・山羊については異常行動等の症状を呈するものについて検査している。

## 4 その他の衛生検査

牛、豚枝肉の衛生状況を把握するため、ふき取り検査では一般生菌数および大腸菌群数について検査した。なお、10月からはHACCP外部検証の微生物試験として、枝肉頸部における一般生菌数および腸内細菌科菌群数について検査した。また、岡山市食品衛生監視指導計画に則り、牛枝肉のふき取り検査を行い、腸管出血性大腸菌 O26・O103・O111・O121・O145・O157 およびグリア繊維性酸性タンパク質(GFAP)について検査を行った。施設等については、フードスタンプ検査を実施した。

### 1) 枝肉拭き取りモニタリング検査

令和2年度

月	牛					豚				
	検査頭数	一般生菌数		大腸菌群数		検査頭数	一般生菌数		大腸菌群数	
		胸部	肛門周囲部	胸部	肛門周囲部		胸部	肛門周囲部	胸部	肛門周囲部
4	3	112.0	56.7	14.70	0.33	5	458.4	113.5	79.25	18.96
5	3	72.7	464.7	1.32	1.33	5	2,171.0	81.7	58.32	3.15
6	3	62.8	303.2	0.33	0.68	5	283.6	184.5	8.92	6.44
7	3	29.8	12.8	0.05	0.15	5	4,031.6	311.3	17.81	1.35
8	3	22.2	97.3	0.48	0.33	5	136.4	1,390.4	4.42	5.23
9	3	48.7	177.2	0.15	0.78	5	165.7	310.7	3.77	13.43

※数値は各月別に検査検体の平均値を算出(cfu/cm<sup>2</sup>)

### 2) 切除法モニタリング検査

令和2年度

月	牛			豚		
	検査頭数	一般生菌数	腸内細菌科菌群数	検査頭数	一般生菌数	腸内細菌科菌群数
10	5	321.32	20.48	15	540.86	14.28
11	10	288.93	8.42	5	447.9	30.73
12	5	314.52	6.37	10	594.77	19.33
1	5	250.8	9.62	5	354.65	25.26
2	5	63.08	4.25	5	477.53	13.44
3	5	107.14	3.8	5	469.47	13.55

※数値は各月別に検査検体の平均値を算出(cfu/cm<sup>2</sup>)

3) 腸管出血性大腸菌 O26・O103・O111・O121・O145・O157 検査

令和2年度

	検査頭数	検体数	陽性	陰性
枝肉拭取り検査	6	12	0	12

4) GFAP 残留調査

令和2年度

	牛
検査件数	38

5) 施設等フードスタンプ検査

令和2年度

検査菌種	検査件数
一般細菌	40
大腸菌群	40
サルモネラ	40
ブドウ球菌	40
計	160

## 第4章 その他

## 1 調査研究発表

- ・管内と畜場で分離された薬剤耐性βラクタマーゼ産生菌の耐性遺伝子の保有状況

## 2 と畜検査結果のフィードバック

### 1) 「桜橋だより」の発行

食肉衛生の向上, 家畜の疾病予防等に役立ててもらうために, 四半期に一度検査所情報「桜橋だより」を発行し, 各関係機関に送付している。

### 2) 説明会等への出席

畜産団体からの要請により, 各出荷者や地域ごとの共励会に出席し, 出荷された牛・豚のと畜検査結果について説明を行っている。