

衛生器具一覧表

名称	参考品番	仕様・付属品・備考	1階		屋外	
			職員室	数量合計	トイレ	屋外 手洗い場
洗剤便器	GS597BGS	TCF5830AUPS	0			
幼児用洗剤便器 (3-4歳児用)	GS300B	S300BK, T3300SR, T82QR38, T90SW75, TC30	1	1		
幼児用小便器	グリップ付	U3106V, T601P, T64QP, T9R	5	5		
幼児用シャワーパン	PFS1100R		1	1		
汚物流し	わが式+壁付+E3が混合栓	SKN330TNEPR, TBN0342LV2	1	1		
洗濯機パン	640角、トラップ付	PWF640N2W, PU2009NW	2	2		
洗濯機用混合水栓	TW21R		2	2		
櫛水栓 (筒長)・十字ハンドル	節水	T238NR13, THY587	15	3 3 3	6	
流し台用トラップ	子ども用	T144A-50	5	1 1 1	2	
流し台用トラップ	大人用	SMA-50	0			
紙巻き器 (一連)	YH51R		5	5		
紙巻き器 (欄付二連)	YH702		1	1		
化粧鏡	建築工事 (一枚もの大型)		3	1 1 1		
流し台	建築工事 (接続本工事)		4	1 1 1 1		
手・足洗い場	建築工事 (接続本工事)		2		2	
ガス瞬間湯沸器 (5号)	元止め式		1	1		
ガス瞬間湯沸器 (16号)	屋外壁掛け式		1			1

※参考品番は同等品可とする。

機器一覧表

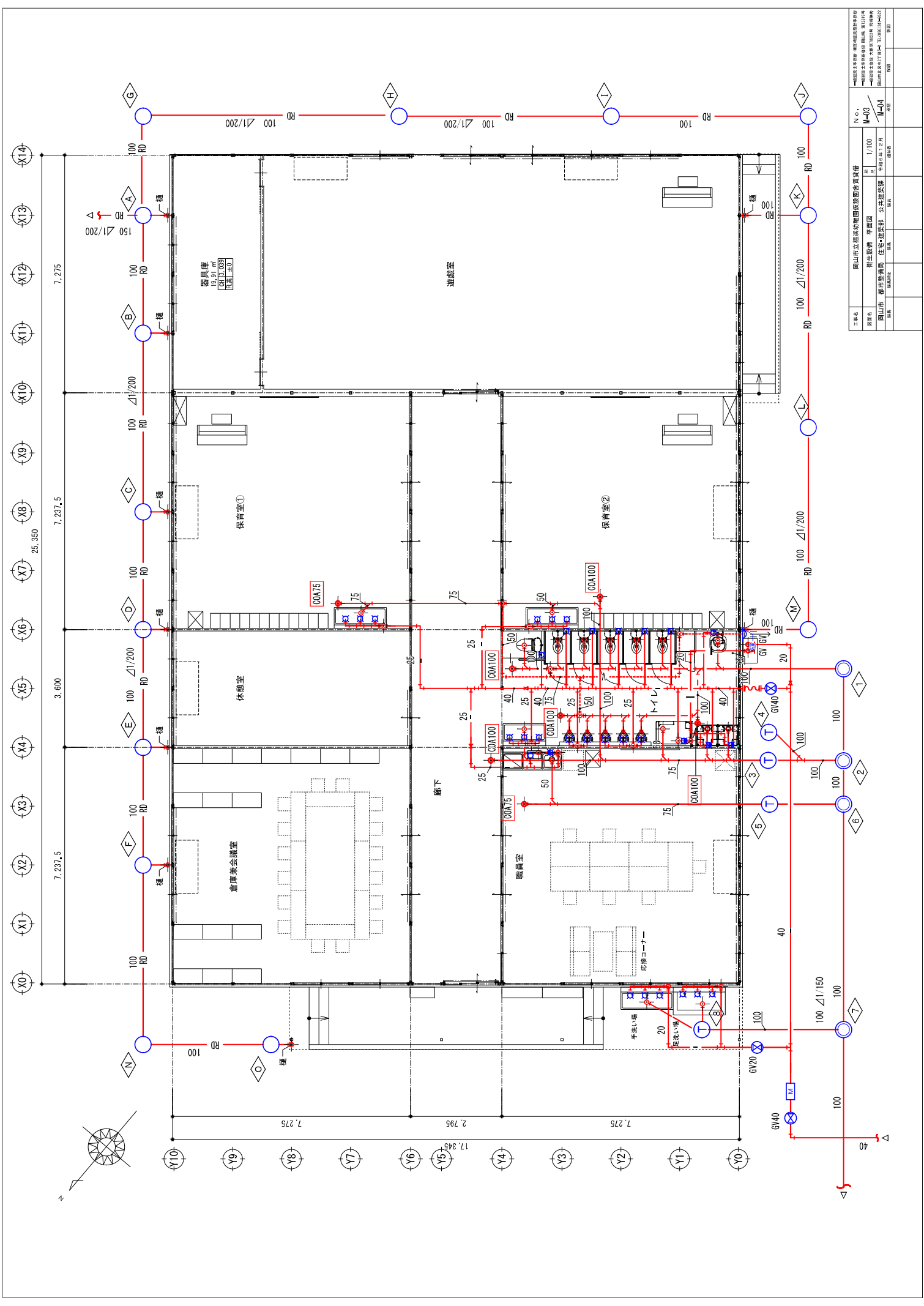
機器記号	名称	仕様・型式・付属品	電源		台数	設置場所	備考・参考型番
			φ-V	W			
MHG-1	ガス給湯器	屋外壁掛 16号 LPG用 リモコン、リモコンケーブル、配管カバー (650H)、他 付属品共	1-100	40	1	便所外壁	RUXO-A1610W (リンナイ)
MHG-2	ガス給湯器	屋内壁掛型 (元止式) 5号 LPG用 付属品共	1-100	40	1	職員室流し	RUS-G51YTA (リンナイ)

樹リスト

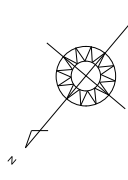
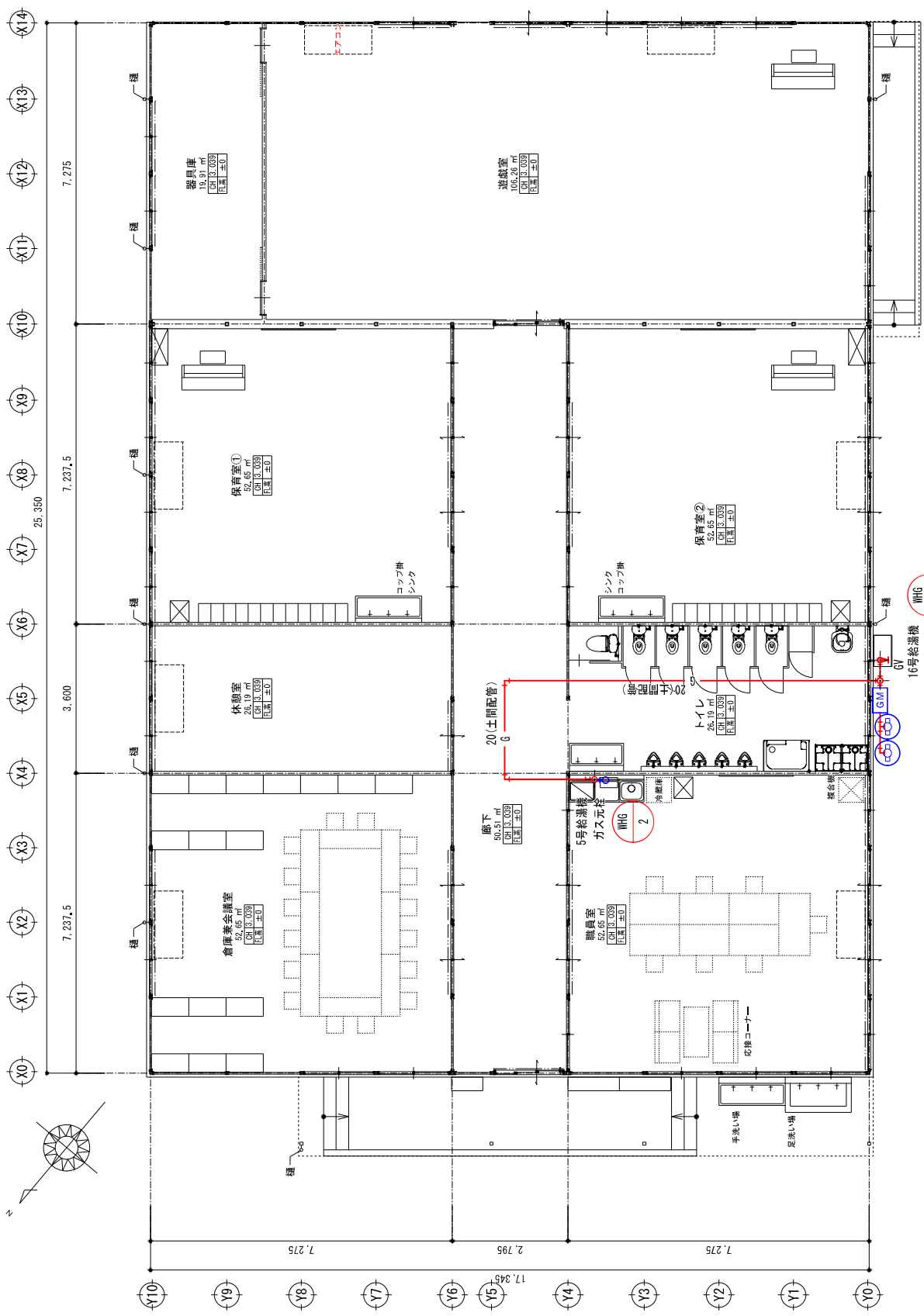
樹種	樹種	樹材質	寸法	蓋種別	管底寸法	備考
1	汚水樹	塩ビ製	100-100φ (L)	塩ビ蓋	φL= 150	
2	汚水樹	塩ビ製	100-150φ (Y)	塩ビ蓋	φL= 175	
3	トラップ樹	ポリプロピレン製	300φ	レジコン蓋 (密閉)	φL= 155	泥溜 150H
4	トラップ樹	ポリプロピレン製	300φ	レジコン蓋 (密閉)	φL= 160	泥溜 150H
5	トラップ樹	ポリプロピレン製	300φ	レジコン蓋 (密閉)	φL= 220	泥溜 200H
6	汚水樹	塩ビ製	100-150φ (Y)	塩ビ蓋	φL= 240	
7	汚水樹	塩ビ製	100-150φ (Y)	塩ビ蓋	φL= 260	
8	トラップ樹	ポリプロピレン製	300φ	レジコン蓋 (密閉)	φL= 200	泥溜 150H
A	雨水樹	ポリプロピレン製	300φ	レジコン蓋 (密閉)	φL= 430	泥溜 150H
B	雨水樹	ポリプロピレン製	300φ	レジコン蓋 (密閉)	φL= 410	泥溜 150H
C	雨水樹	ポリプロピレン製	300φ	レジコン蓋 (密閉)	φL= 385	泥溜 150H
D	雨水樹	ポリプロピレン製	300φ	レジコン蓋 (密閉)	φL= 370	泥溜 150H
E	雨水樹	ポリプロピレン製	300φ	レジコン蓋 (密閉)	φL= 350	泥溜 150H
F	雨水樹	ポリプロピレン製	300φ	レジコン蓋 (密閉)	φL= 330	泥溜 150H
G	雨水樹	ポリプロピレン製	300φ	レジコン蓋 (密閉)	φL= 420	泥溜 150H
H	雨水樹	ポリプロピレン製	300φ	レジコン蓋 (密閉)	φL= 380	泥溜 150H
I	雨水樹	ポリプロピレン製	300φ	レジコン蓋 (密閉)	φL= 350	泥溜 150H
J	雨水樹	ポリプロピレン製	300φ	レジコン蓋 (密閉)	φL= 315	泥溜 150H
K	雨水樹	ポリプロピレン製	300φ	レジコン蓋 (密閉)	φL= 300	泥溜 150H
L	雨水樹	ポリプロピレン製	300φ	レジコン蓋 (密閉)	φL= 270	泥溜 150H
M	雨水樹	ポリプロピレン製	300φ	レジコン蓋 (密閉)	φL= 235	泥溜 150H
N	雨水樹	ポリプロピレン製	300φ	レジコン蓋 (密閉)	φL= 280	泥溜 150H
O	雨水樹	ポリプロピレン製	300φ	レジコン蓋 (密閉)	φL= 245	泥溜 150H

※参考品番は同等品可とする。

工事名	岡山県立福栄幼稚園施設整備事業		№	N-01
図面名	衛生設備	樹種表・樹リスト	図	H-01
図号	岡山市 都市整備局 住宅管理課 公営建築課	〒730-0192 岡山市 区 1-2-2	作成日	平成31年 3月 10日
作成者	岡山市 都市整備局 住宅管理課 公営建築課	〒730-0192 岡山市 区 1-2-2	確認者	488



工事名	岡山市立旭東幼稚園仮設園舎新築工事	N o.	M-03
図号	構造設備 平面図	縮尺	1/100
図名	岡山市 都市整備局 住宅・生活環境部 公共施設課	作成者	岡山市建設局 建築課
作成日	2018.08.27	承認者	岡山市建設局 建築課
図面	2/4	備考	



工事名	岡山市立旭東幼稚園仮設園舎賃貸借		
図号	第 1 / 100	図名	ガス配管平面図
図例	岡山市 都市整備局 住宅政策課 公共建築課	作成日	令和 5 年 12 月
作成者	住友不動産 住宅政策課 公共建築課	承認者	住友不動産 公共建築課
縮尺	1/100	単位	mm
備考	1. 本図は、本図面を参照して、施工要領書、仕様書、図面集等を参照すること。		
備考	2. 本図は、本図面を参照して、施工要領書、仕様書、図面集等を参照すること。		
備考	3. 本図は、本図面を参照して、施工要領書、仕様書、図面集等を参照すること。		
備考	4. 本図は、本図面を参照して、施工要領書、仕様書、図面集等を参照すること。		
備考	5. 本図は、本図面を参照して、施工要領書、仕様書、図面集等を参照すること。		
備考	6. 本図は、本図面を参照して、施工要領書、仕様書、図面集等を参照すること。		
備考	7. 本図は、本図面を参照して、施工要領書、仕様書、図面集等を参照すること。		
備考	8. 本図は、本図面を参照して、施工要領書、仕様書、図面集等を参照すること。		
備考	9. 本図は、本図面を参照して、施工要領書、仕様書、図面集等を参照すること。		
備考	10. 本図は、本図面を参照して、施工要領書、仕様書、図面集等を参照すること。		

NHG 1

NHG 2

16号給湯機

5号給湯機

20(土間配管)

廊下

洗面室

更衣室

器具庫

遊戯室

保守室①

保守室②

倉庫業会議室

休憩室

トイレ

シンク

キッチン

手洗い場

足洗い場

更衣コーナー

洗面室

廊下

更衣室

洗面室

更衣室

更衣室

更衣室

更衣室

更衣室

更衣室

更衣室

更衣室

更衣室

更衣室

更衣室

更衣室

更衣室

更衣室

更衣室

更衣室

更衣室

更衣室

更衣室

更衣室

更衣室

更衣室

更衣室

更衣室

更衣室

更衣室

更衣室

更衣室

更衣室

更衣室

更衣室

更衣室

更衣室

更衣室

更衣室

更衣室

更衣室

更衣室

更衣室

更衣室

更衣室

更衣室

更衣室

更衣室

更衣室

更衣室

更衣室

更衣室

更衣室

更衣室

更衣室

更衣室

更衣室

更衣室

更衣室

更衣室

更衣室

更衣室

更衣室

更衣室

更衣室

更衣室

更衣室

更衣室

更衣室

更衣室

更衣室

更衣室

更衣室

更衣室

更衣室

更衣室

更衣室

更衣室

更衣室

更衣室

更衣室

更衣室

更衣室

更衣室

更衣室

更衣室

更衣室

更衣室

更衣室

更衣室

更衣室

更衣室

更衣室

更衣室

更衣室

更衣室

更衣室

更衣室

更衣室

更衣室

更衣室

更衣室

更衣室

更衣室

更衣室

更衣室

更衣室

更衣室

更衣室

更衣室

更衣室

更衣室

更衣室

更衣室

更衣室

更衣室

更衣室

更衣室

更衣室

更衣室

更衣室

更衣室

更衣室

更衣室

更衣室

更衣室

更衣室

更衣室

更衣室

更衣室

更衣室

更衣室

更衣室

更衣室

更衣室

更衣室

更衣室

更衣室

更衣室

更衣室

更衣室