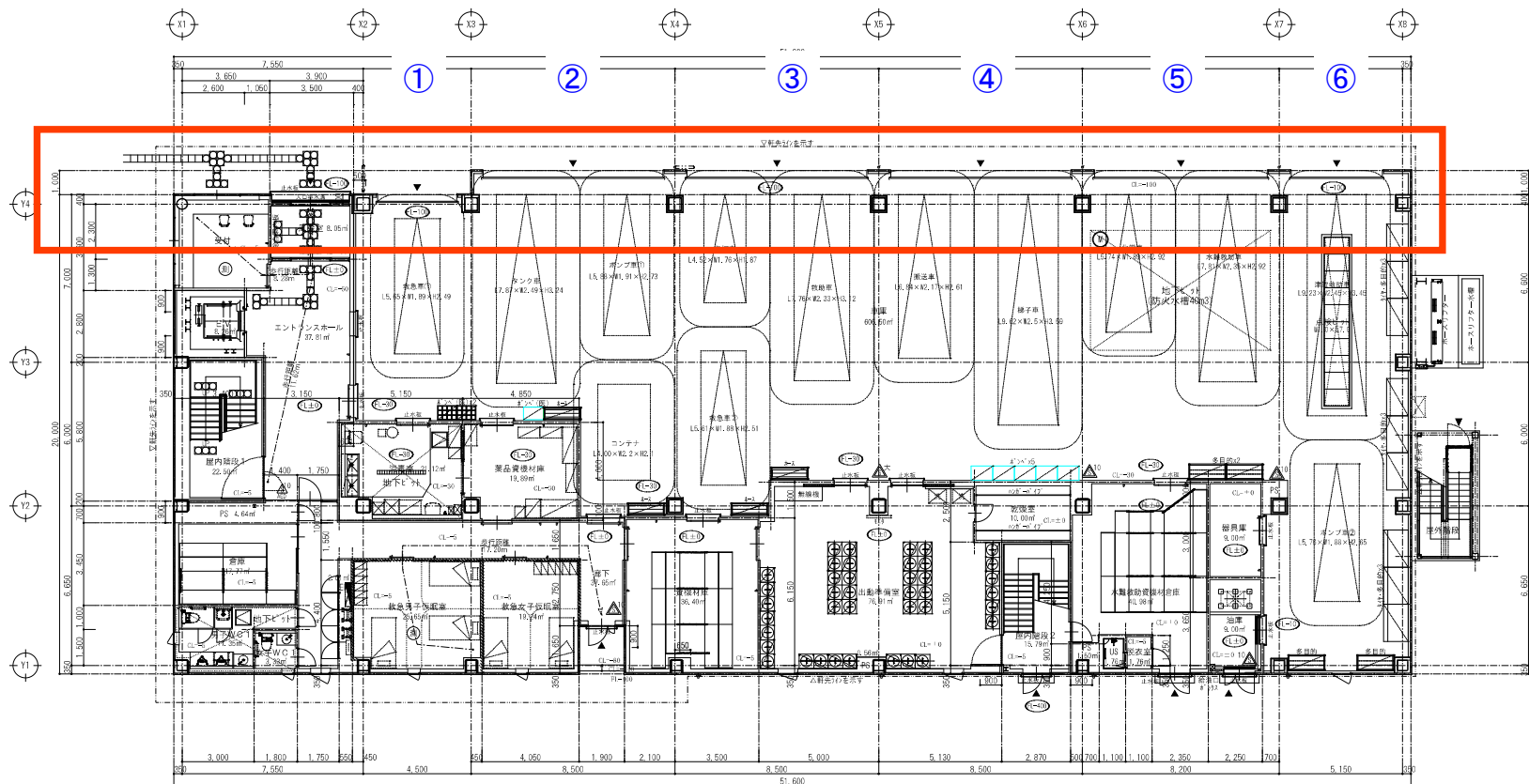


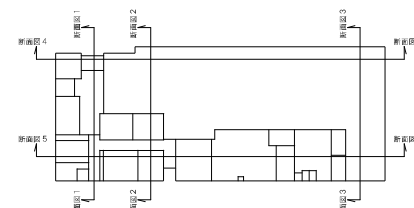
凡例					
A	外装: ECP t=60 DP塗	G	縦積: 杉-90 90	▼	代替出入口を示す
B	外装: 杉-90 K部スリット144貼	H	足元H500 養生管VP-D100		
C	窓木: 杉-90 横板 曲げ加工	I	新設階段: 滑動足輪付*		
D	目隠し壁: 密合式F13mm*	J	手摺: SUS-HL		
E	窓枠+打放し: 撥水材塗布	K	手摺: ST-FB 滑輪部曲付*		
F	柱: 耐火塗料塗	L	止水壁 H1.0m		



岡山市南消防署 1階平面図



1階平面図 S=1/100
A3版: S=1/200



凡例			
	大型消火栓		誘導喚起ブロック(注意喚起用)
	消火栓 (ASCI10型 露出BOX)		誘導喚起ブロック(誘導用)
	消火栓 (ASCI10型 緊急出口BOX)		外側出入口
	消火栓 (ASCI10型+4E) 緊急出口BOX		代替出入口
	化学物質の濃度測定位置を示す		扉
			開閉方向 (開閉方向は矢印で示す)
			防火区画(防火区画に該当する部分)
			防火区画(壁) (壁構造125条の3 1種)
			防火区画(柱) (柱構造120条の3 1種)
			防火区画(天井) (天井構造120条の3 1種)
			避難開始切替(10W 24K 50mm敷込)