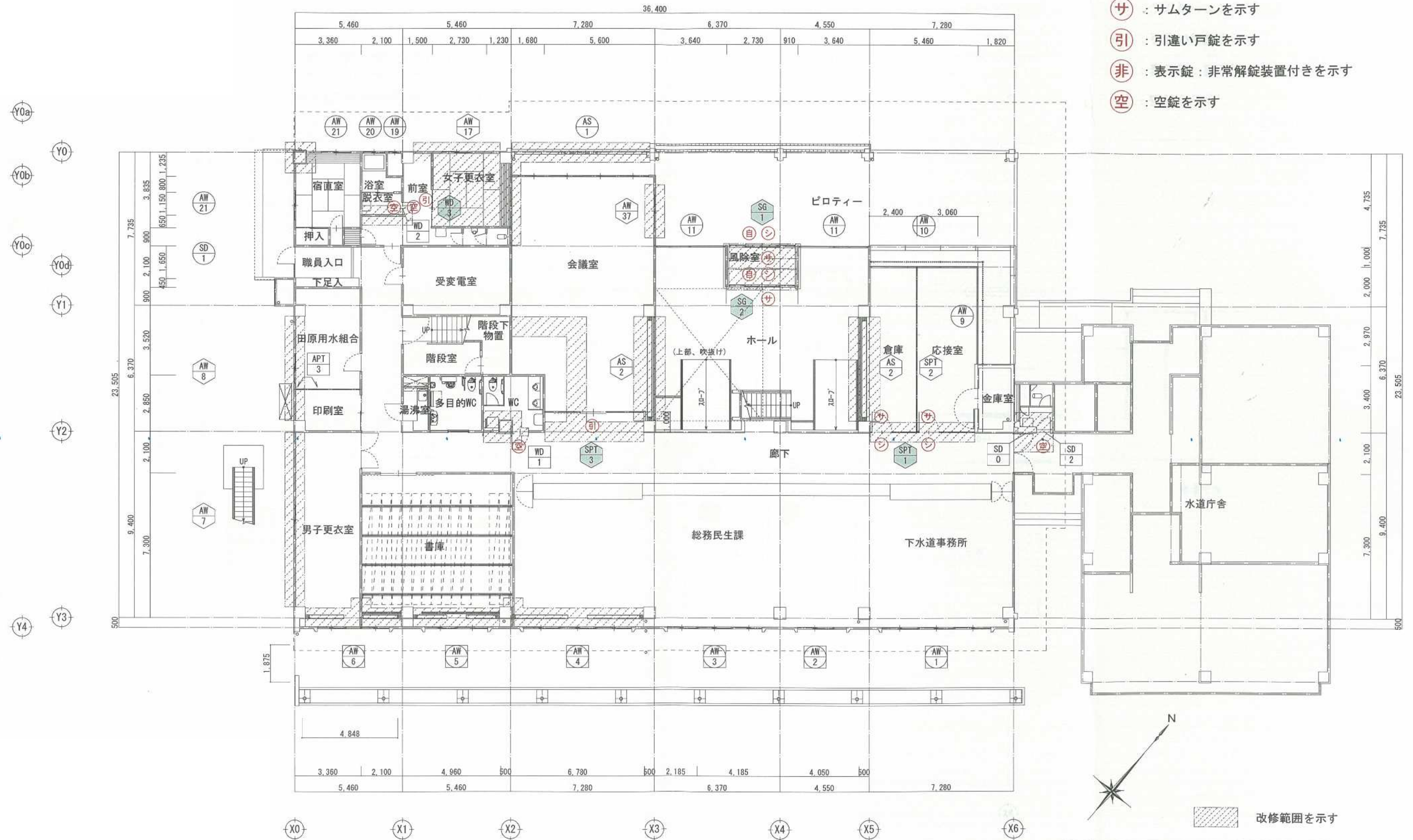


【改修後】

※凡例

- (符号No) : 建具符号
- (自) : 自動ドア
- (シ) : シリンダー錠を示す
- (サ) : サムターンを示す
- (引) : 引違い戸錠を示す
- (非) : 表示錠：非常解錠装置付きを示す
- (空) : 空錠を示す

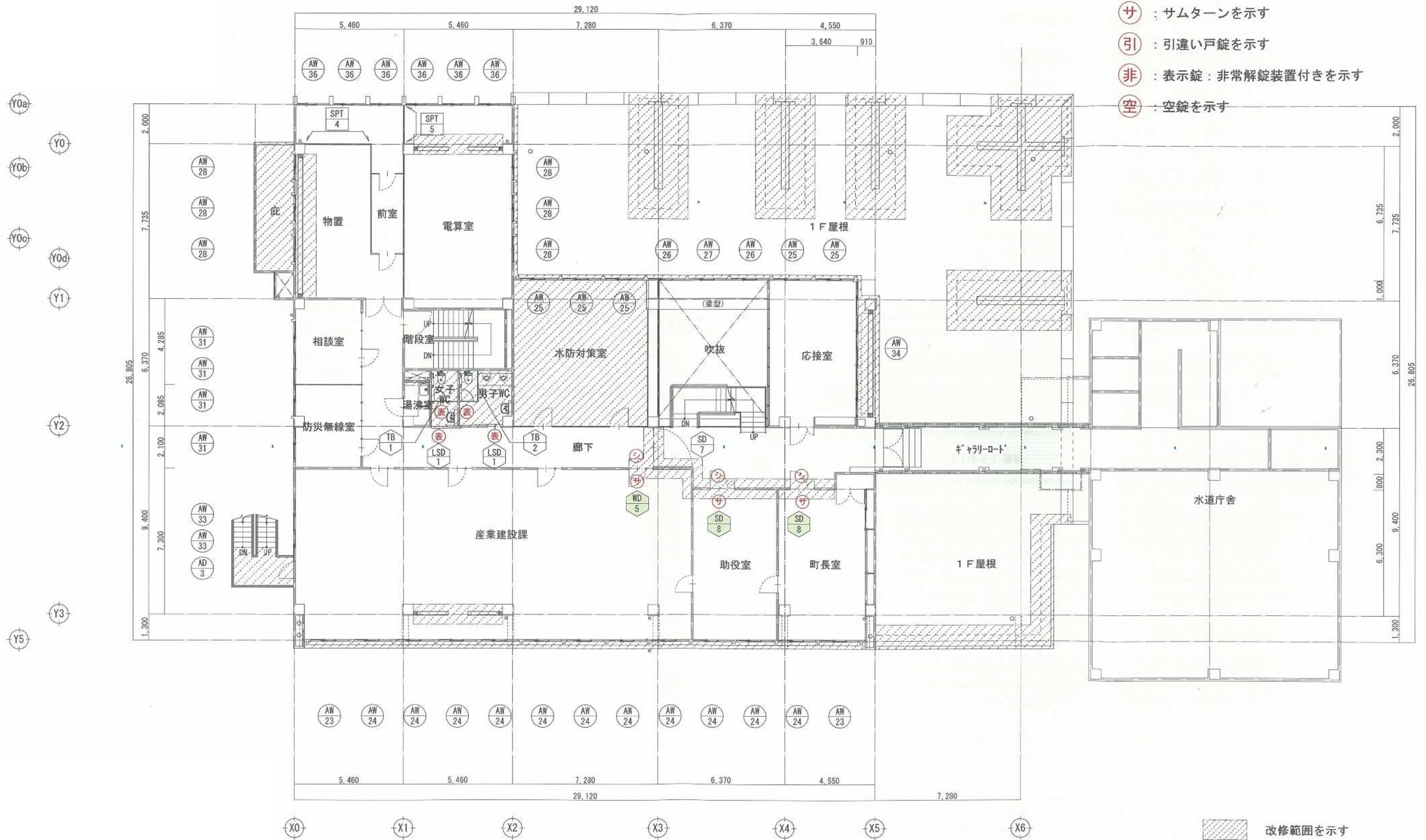


1階建具配置図(改修後) 1/100

瀬戸支所庁舎
1階 平面図

※凡例

- 符号 No. : 建具符号
- 自 : 自動ドア
- シ : シリンダー錠を示す
- サ : サムターンを示す
- 引 : 引違い戸錠を示す
- 非 : 表示錠 : 非常解錠装置付きを示す
- 空 : 空錠を示す



2階建具配置図 (改修後) 1/100

瀬戸支所庁舎
2階 平面図

※凡例

- ⊙(符号No) : 建具符号
- ⊙(自) : 自動ドア
- ⊙(シ) : シリンダー錠を示す
- ⊙(サ) : サムターンを示す
- ⊙(引) : 引違い戸錠を示す
- ⊙(非) : 表示錠 : 非常解錠装置付きを示す
- ⊙(空) : 空錠を示す



3階建具配置図 (改修後) 1/100

瀬戸支所庁舎
3階 平面図