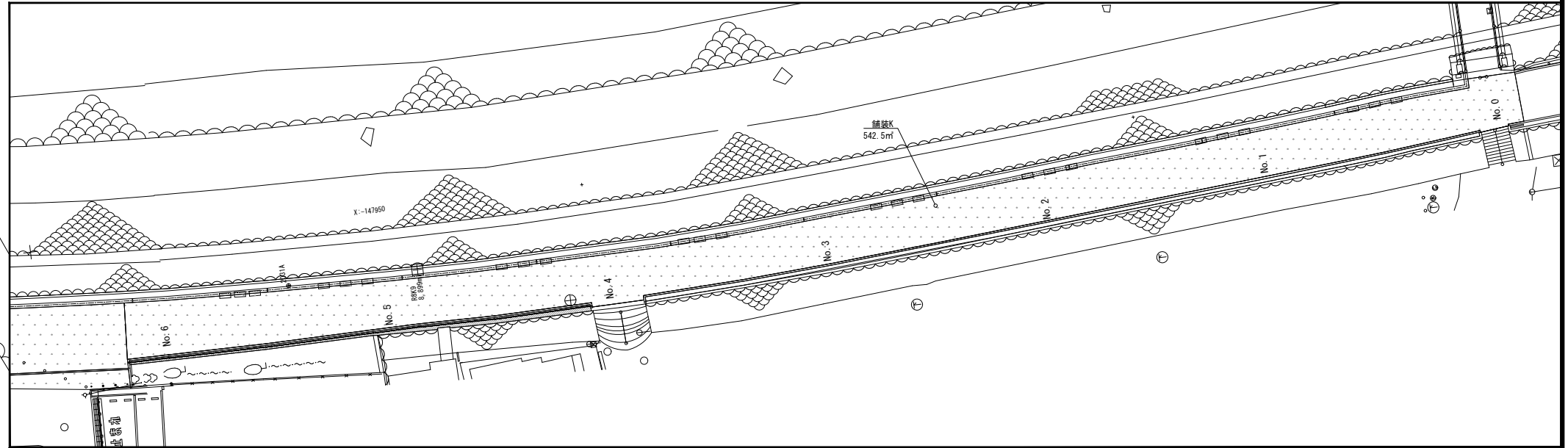
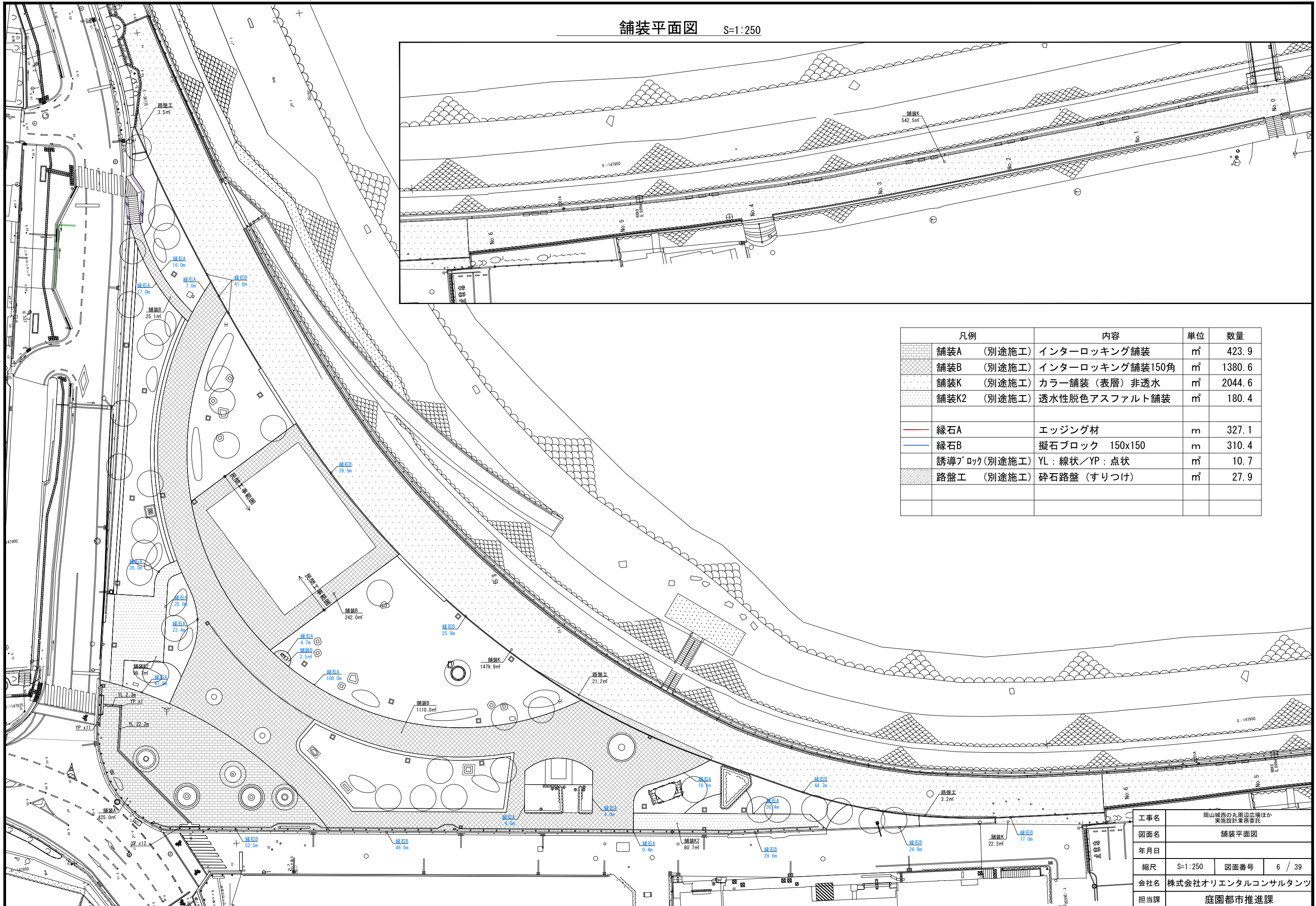


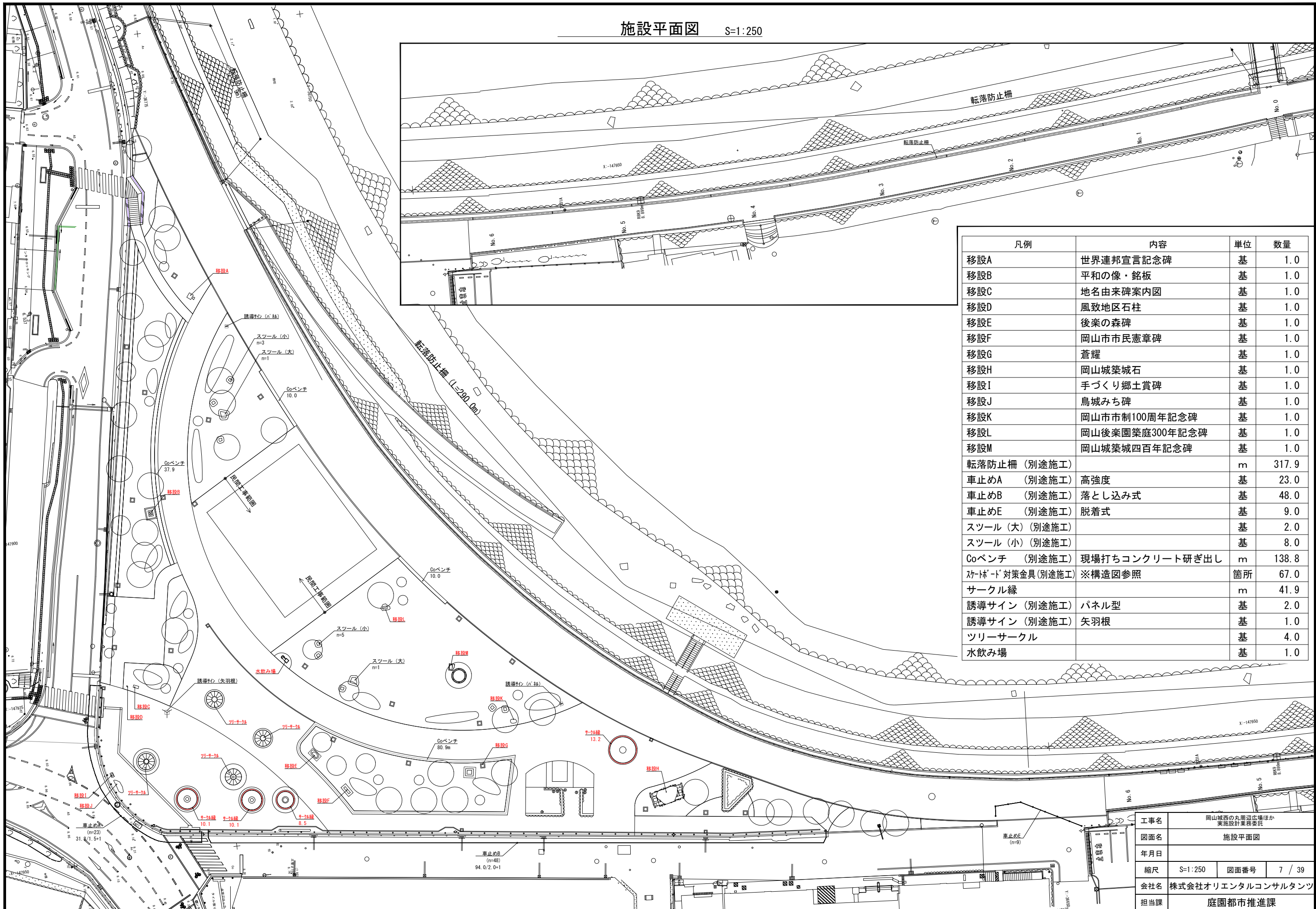
舗装平面図 S=1:250



凡例	内容	単位	数量
	舗装A (別途施工) インターロッキング舗装	m ²	423.9
	舗装B (別途施工) インターロッキング舗装150角	m ²	1380.6
	舗装K (別途施工) カラー舗装(表層)非透水	m ²	2044.6
	舗装K2 (別途施工) 透水性脱色アスファルト舗装	m ²	180.4
	縁石A エッジング材	m	327.1
	縁石B 擬石ブロック 150x150	m	310.4
	誘導ブロック(別途施工) YL:線状/YP:点状	m ²	10.7
	路盤工 (別途施工) 砕石路盤(すりつけ)	m ²	27.9

工事名	岡山城西の丸周辺広場ほか 実施設計業務委託		
図面名	舗装平面図		
年月日			
縮尺	S=1:250	図面番号	6 / 39
会社名	株式会社オリエンタルコンサルタンツ		
担当課	庭園都市推進課		

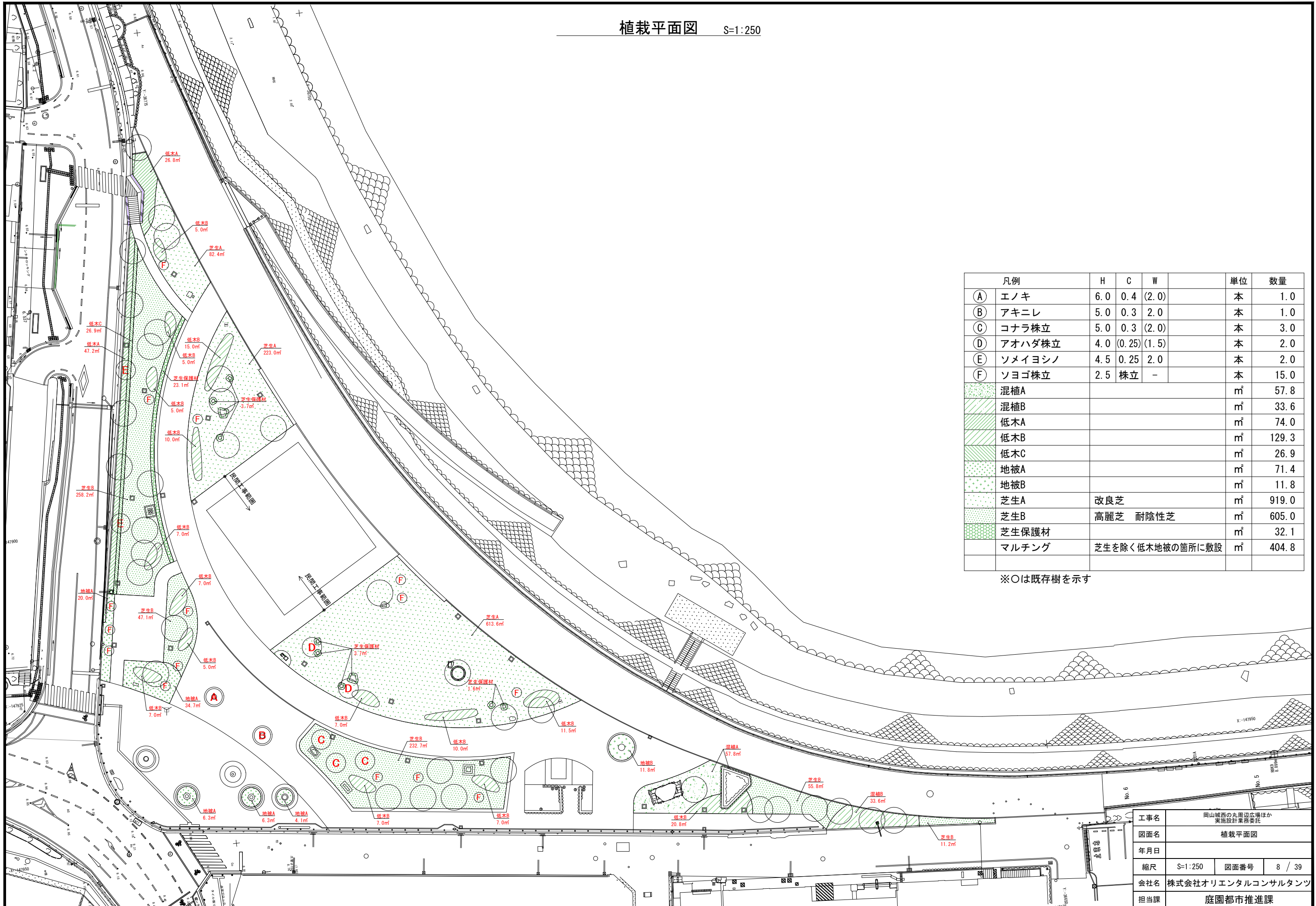
施設平面図 S=1:250



凡例	内容	単位	数量
移設A	世界連邦宣言記念碑	基	1.0
移設B	平和の像・銘板	基	1.0
移設C	地名由来碑案内図	基	1.0
移設D	風致地区石柱	基	1.0
移設E	後楽の森碑	基	1.0
移設F	岡山市市民憲章碑	基	1.0
移設G	蒼耀	基	1.0
移設H	岡山城築城石	基	1.0
移設I	手づくり郷土賞碑	基	1.0
移設J	鳥城みち碑	基	1.0
移設K	岡山市市制100周年記念碑	基	1.0
移設L	岡山後楽園築庭300年記念碑	基	1.0
移設M	岡山城築城四百年記念碑	基	1.0
転落防止柵 (別途施工)		m	317.9
車止めA (別途施工)	高強度	基	23.0
車止めB (別途施工)	落とし込み式	基	48.0
車止めE (別途施工)	脱着式	基	9.0
スツール (大) (別途施工)		基	2.0
スツール (小) (別途施工)		基	8.0
Coベンチ (別途施工)	現場打ちコンクリート研ぎ出し	m	138.8
カーボード対策金具 (別途施工)	※構造図参照	箇所	67.0
サークル縁		m	41.9
誘導サイン (別途施工)	パネル型	基	2.0
誘導サイン (別途施工)	矢羽根	基	1.0
ツリーサークル		基	4.0
水飲み場		基	1.0

工事名	岡山城西の丸周辺広場ほか 実施設計業務委託		
図面名	施設平面図		
年月日			
縮尺	S=1:250	図面番号	7 / 39
会社名	株式会社オリエンタルコンサルタンツ		
担当課	庭園都市推進課		

植栽平面図 S=1:250

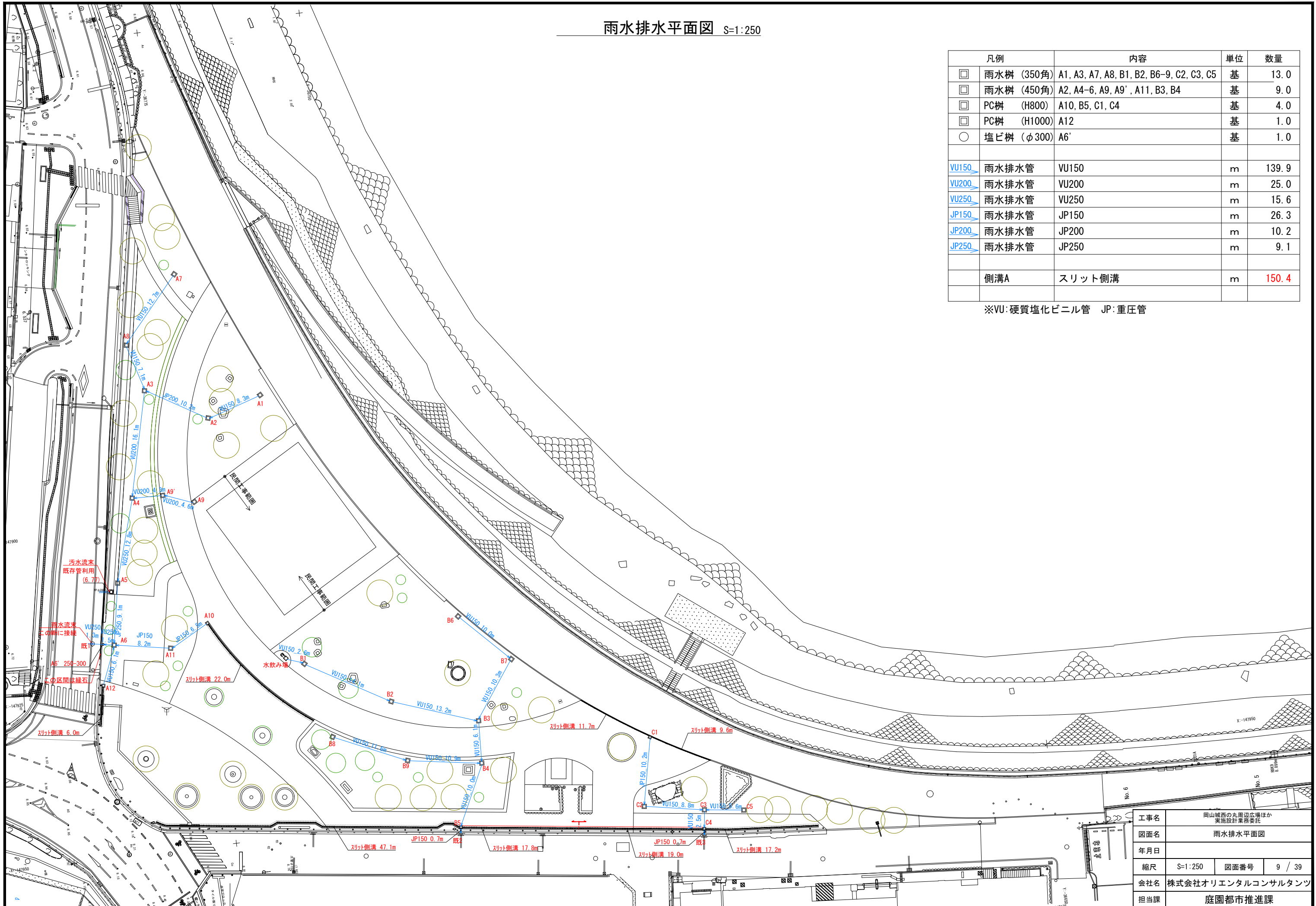


凡例	H	C	W	単位	数量
① エノキ	6.0	0.4	(2.0)	本	1.0
② アキニレ	5.0	0.3	2.0	本	1.0
③ コナラ株立	5.0	0.3	(2.0)	本	3.0
④ アオハダ株立	4.0	(0.25)	(1.5)	本	2.0
⑤ ソメイヨシノ	4.5	0.25	2.0	本	2.0
⑥ ソヨゴ株立	2.5	株立	-	本	15.0
混植A				m ²	57.8
混植B				m ²	33.6
低木A				m ²	74.0
低木B				m ²	129.3
低木C				m ²	26.9
地被A				m ²	71.4
地被B				m ²	11.8
芝生A		改良芝		m ²	919.0
芝生B		高麗芝 耐陰性芝		m ²	605.0
芝生保護材				m ²	32.1
マルチング		芝生を除く低木地被の箇所に敷設		m ²	404.8

※○は既存樹を示す

工事名	岡山城西の丸周辺広場ほか 実施設計業務委託		
図面名	植栽平面図		
年月日			
縮尺	S=1:250	図面番号	8 / 39
会社名	株式会社オリエンタルコンサルタンツ		
担当課	庭園都市推進課		

雨水排水平面図 S=1:250

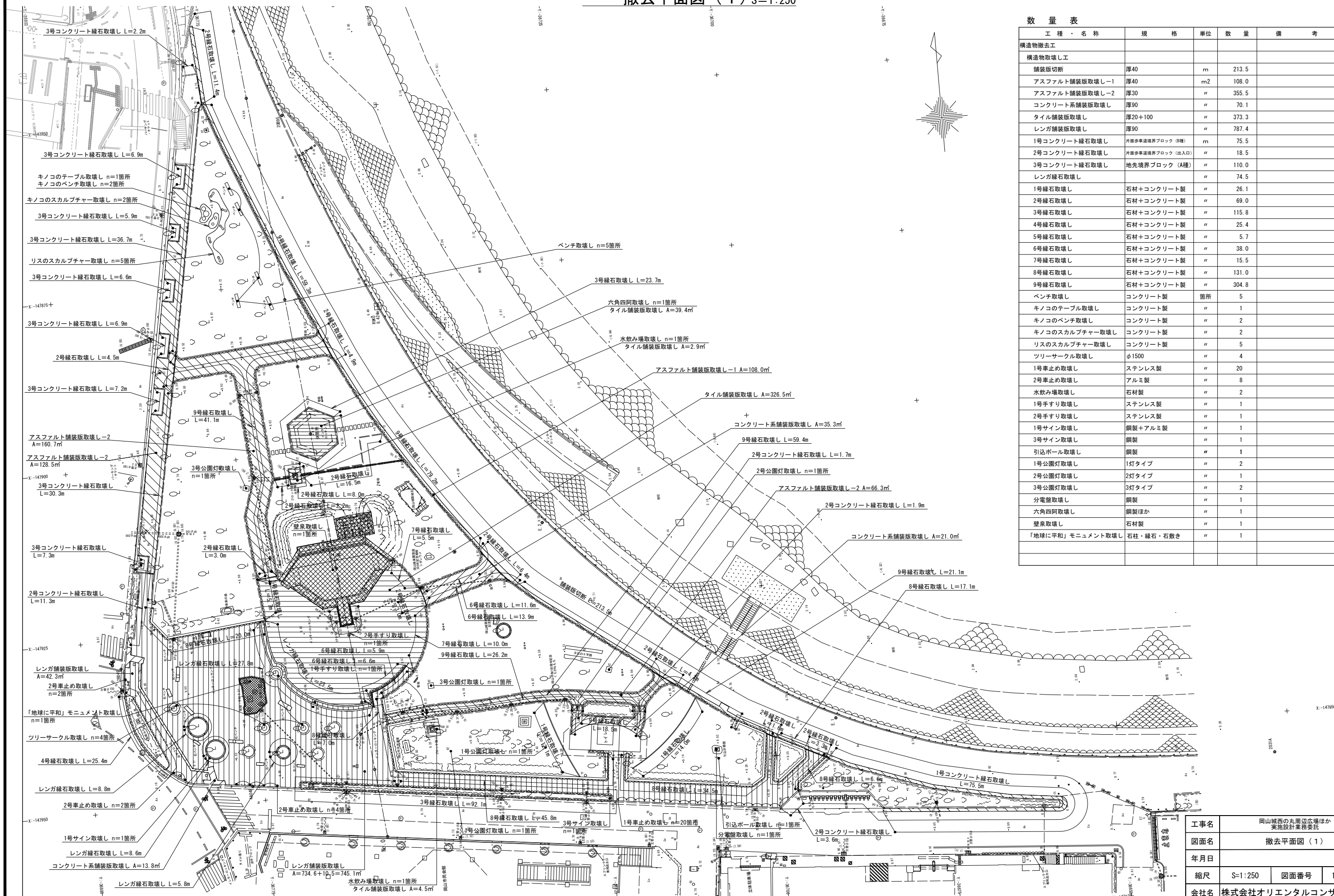


凡例	内容	単位	数量	
□	雨水樹 (350角)	A1, A3, A7, A8, B1, B2, B6-9, C2, C3, C5	基	13.0
□	雨水樹 (450角)	A2, A4-6, A9, A9', A11, B3, B4	基	9.0
□	PC樹 (H800)	A10, B5, C1, C4	基	4.0
□	PC樹 (H1000)	A12	基	1.0
○	塩ビ樹 (φ300)	A6'	基	1.0
VU150	雨水排水管	VU150	m	139.9
VU200	雨水排水管	VU200	m	25.0
VU250	雨水排水管	VU250	m	15.6
JP150	雨水排水管	JP150	m	26.3
JP200	雨水排水管	JP200	m	10.2
JP250	雨水排水管	JP250	m	9.1
	側溝A	スリット側溝	m	150.4

※VU: 硬質塩化ビニル管 JP: 重圧管

工事名	岡山城西の丸周辺広場ほか 実施設計業務委託		
図面名	雨水排水平面図		
年月日			
縮尺	S=1:250	図面番号	9 / 39
会社名	株式会社オリエタルコンサルタンツ		
担当課	庭園都市推進課		

撤去平面図(1) S=1:250



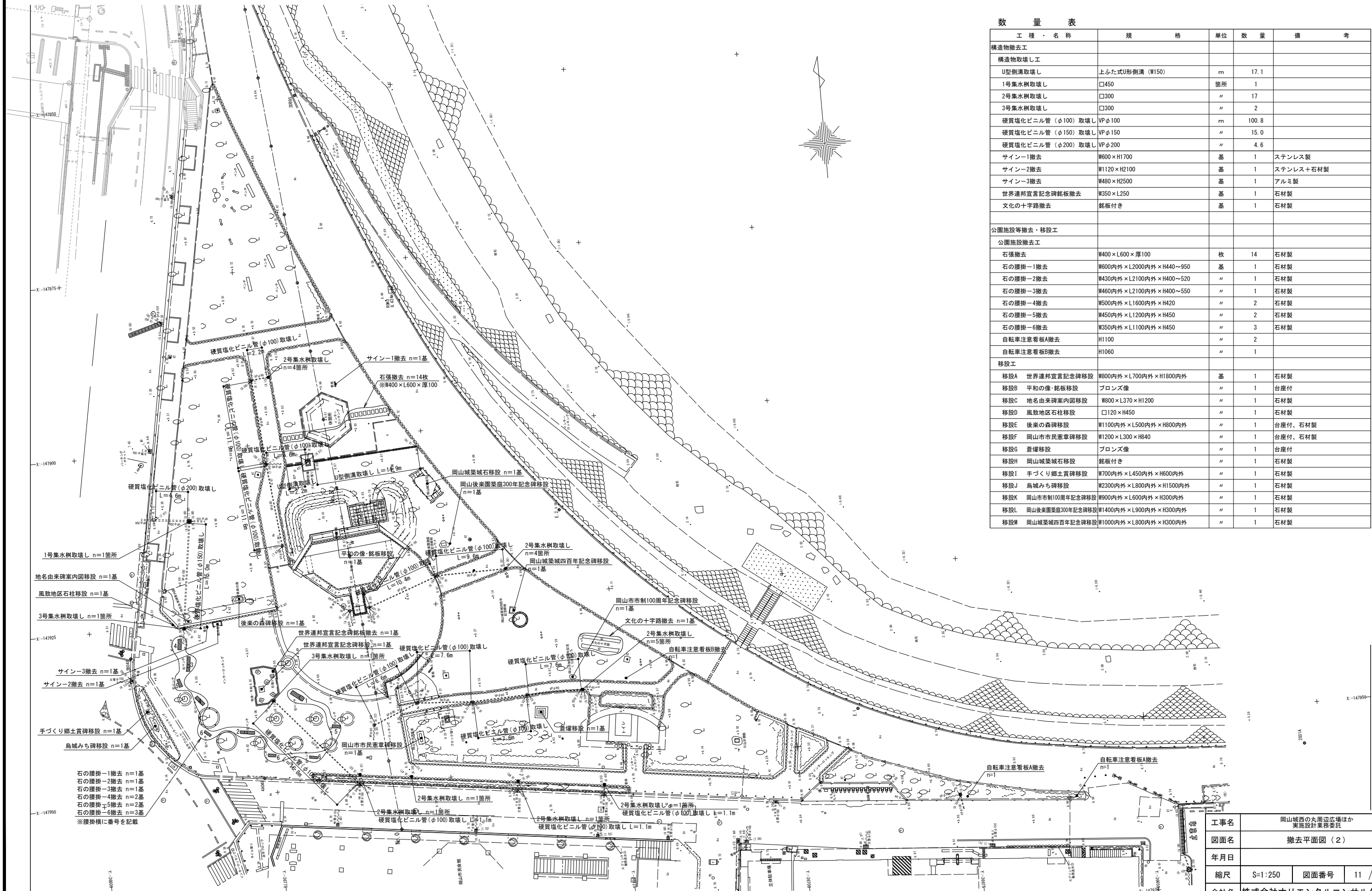
数量表

工種・名称	規格	単位	数量	備考
構造物撤去工				
構造物取壊し工				
舗装版切断	厚40	m	213.5	
アスファルト舗装版取壊し-1	厚40	m ²	108.0	
アスファルト舗装版取壊し-2	厚30	"	355.5	
コンクリート系舗装版取壊し	厚90	"	70.1	
タイル舗装版取壊し	厚20+100	"	373.3	
レンガ舗装版取壊し	厚90	"	787.4	
1号コンクリート緑石取壊し	片面歩道境界ブロック (B種)	m	75.5	
2号コンクリート緑石取壊し	片面歩道境界ブロック (出入口)	"	18.5	
3号コンクリート緑石取壊し	地先境界ブロック (A種)	"	110.0	
レンガ緑石取壊し		"	74.5	
1号緑石取壊し	石材+コンクリート製	"	26.1	
2号緑石取壊し	石材+コンクリート製	"	69.0	
3号緑石取壊し	石材+コンクリート製	"	115.8	
4号緑石取壊し	石材+コンクリート製	"	25.4	
5号緑石取壊し	石材+コンクリート製	"	5.7	
6号緑石取壊し	石材+コンクリート製	"	38.0	
7号緑石取壊し	石材+コンクリート製	"	15.5	
8号緑石取壊し	石材+コンクリート製	"	131.0	
9号緑石取壊し	石材+コンクリート製	"	304.8	
ベンチ取壊し	コンクリート製	箇所	5	
キノコのテーブル取壊し	コンクリート製	"	1	
キノコのベンチ取壊し	コンクリート製	"	2	
キノコのスカルプチャー取壊し	コンクリート製	"	2	
リスのスカルプチャー取壊し	コンクリート製	"	5	
ツリーサークル取壊し	φ1500	"	4	
1号車止め取壊し	ステンレス製	"	20	
2号車止め取壊し	アルミ製	"	8	
水飲み場取壊し	石材製	"	2	
1号手すり取壊し	ステンレス製	"	1	
2号手すり取壊し	ステンレス製	"	1	
1号サイン取壊し	鋼製+アルミ製	"	1	
3号サイン取壊し	鋼製	"	1	
引込ポール取壊し	鋼製	"	1	
1号公園灯取壊し	1灯タイプ	"	2	
2号公園灯取壊し	2灯タイプ	"	1	
3号公園灯取壊し	3灯タイプ	"	2	
分電盤取壊し	鋼製	"	1	
六角四阿取壊し	鋼製ほか	"	1	
壁泉取壊し	石材製	"	1	
「地球に平和」モニュメント取壊し	石柱・緑石・石敷き	"	1	

工事名	岡山城西の丸周辺広場ほか 実施設計業務委託
図面名	撤去平面図(1)
年月日	
縮尺	S=1:250
図面番号	10 / 39
会社名	株式会社オリエンタルコンサルタンツ
担当課	庭園都市推進課

(図面サイズA1)

撤去平面図 (2) S=1:250

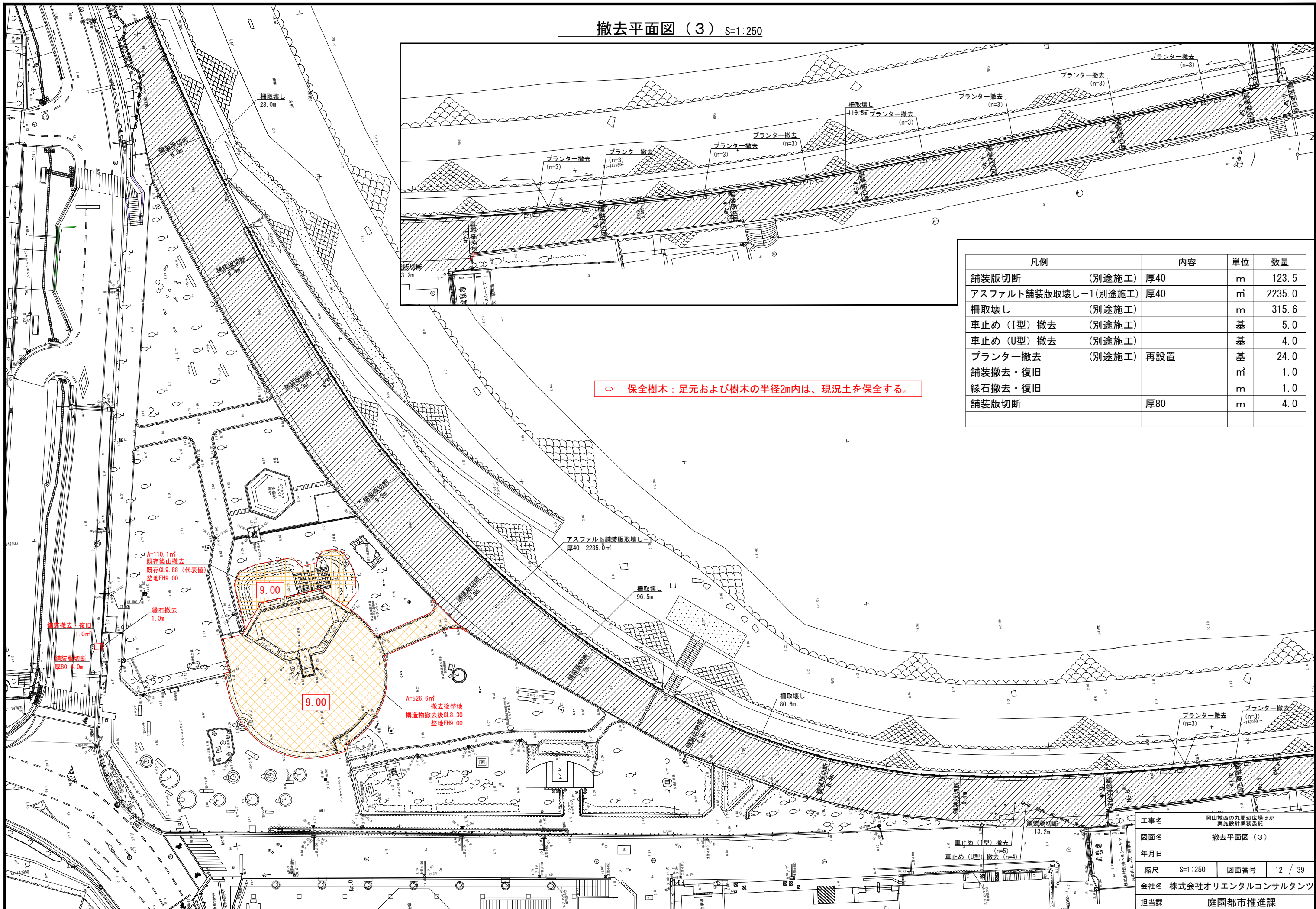


工種・名称	規格	単位	数量	備考
構造物撤去工				
構造物取壊し工				
U型側溝取壊し	上ふた式U形側溝 (W150)	m	17.1	
1号集水樹取壊し	□450	箇所	1	
2号集水樹取壊し	□300	"	17	
3号集水樹取壊し	□300	"	2	
硬質塩化ビニル管 (φ100) 取壊し	VPφ100	m	100.8	
硬質塩化ビニル管 (φ150) 取壊し	VPφ150	"	15.0	
硬質塩化ビニル管 (φ200) 取壊し	VPφ200	"	4.6	
サイン-1撤去	W600×H1700	基	1	ステンレス製
サイン-2撤去	W1120×H2100	基	1	ステンレス+石材製
サイン-3撤去	W480×H2500	基	1	アルミ製
世界連邦宣言記念碑銘板撤去	W350×L250	基	1	石材製
文化の十字路撤去	銘板付き	基	1	石材製
公園施設等撤去・移設工				
公園施設撤去工				
石張撤去	W400×L600×厚100	枚	14	石材製
石の腰掛-1撤去	W600内外×L2000内外×H440~950	基	1	石材製
石の腰掛-2撤去	W430内外×L2100内外×H400~520	"	1	石材製
石の腰掛-3撤去	W460内外×L2100内外×H400~550	"	1	石材製
石の腰掛-4撤去	W500内外×L1600内外×H420	"	2	石材製
石の腰掛-5撤去	W450内外×L1200内外×H450	"	2	石材製
石の腰掛-6撤去	W350内外×L1100内外×H450	"	3	石材製
自転車注意看板A撤去	H1100	"	2	
自転車注意看板B撤去	H1060	"	1	
移設工				
移設A 世界連邦宣言記念碑移設	W800内外×L700内外×H1800内外	基	1	石材製
移設B 平和の像・銘板移設	ブロンズ像	"	1	台座付
移設C 地名由来碑案内図移設	W800×L370×H1200	"	1	石材製
移設D 風致地区石柱移設	□120×H450	"	1	石材製
移設E 後葉の森碑移設	W1100内外×L500内外×H800内外	"	1	台座付、石材製
移設F 岡山市市民憲章碑移設	W1200×L300×H840	"	1	台座付、石材製
移設G 蒼煙移設	ブロンズ像	"	1	台座付
移設H 岡山城築城石移設	銘板付き	"	1	石材製
移設I 手づくり郷土賞碑移設	W700内外×L450内外×H600内外	"	1	石材製
移設J 鳥城みち碑移設	W2300内外×L800内外×H1500内外	"	1	石材製
移設K 岡山市制100周年記念碑移設	W900内外×L600内外×H300内外	"	1	石材製
移設L 岡山城築城400周年記念碑移設	W1400内外×L900内外×H300内外	"	1	石材製
移設M 岡山城築城400周年記念碑移設	W1000内外×L800内外×H300内外	"	1	石材製

工事名	岡山西の丸周辺広場ほか 実施設計業務委託
図面名	撤去平面図 (2)
年月日	
縮尺	S=1:250
図面番号	11 / 39
会社名	株式会社オリエンタルコンサルタンツ
担当課	庭園都市推進課

(図面サイズA1)

撤去平面図 (3) S=1:250



○ 保全樹木：足元および樹木の半径2m内は、現況土を保全する。

凡例	内容	単位	数量
舗装版切断 (別途施工)	厚40	m	123.5
アスファルト舗装版取壊し-1 (別途施工)	厚40	m ²	2235.0
柵取壊し (別途施工)		m	315.6
車止め (I型) 撤去 (別途施工)		基	5.0
車止め (U型) 撤去 (別途施工)		基	4.0
プランター撤去 (別途施工)	再設置	基	24.0
舗装撤去・復旧		m ²	1.0
縁石撤去・復旧		m	1.0
舗装版切断	厚80	m	4.0

工事名	岡山城西の丸周辺広場ほか 実施設計業務委託		
図面名	撤去平面図 (3)		
年月日			
縮尺	S=1:250	図面番号	12 / 39
会社名	株式会社オリエンタルコンサルタンツ		
担当課	庭園都市推進課		

樹木撤去平面図 S=1:250

中低木伐採 数量表

番号	樹種名	樹高 (m)	幹周 (m)	葉張 (m)	単位	数量	備考			伐採
							樹勢	樹形	移植	
101	シャリンバイ	1.0			本	1	1	1		○
102	ヒラドツツジ	0.7			"	1	1	1		○
103	ヒラドツツジ	1.0			"	5	1	1		○
104	ヒラドツツジ、一部ハイカンツバキ混植	0.6			"	126	1	1		○
105	ヒラドツツジ、一部ハイカンツバキ、トベラ混植	0.7			"	32	1	1		○
106	ヒラドツツジ、一部西洋アジサイ	0.7			"	17	1	1		○
107	サツキツツジ	0.8			"	53	1	1		○
108	サツキツツジ	0.8			"	26	1	1		○
109	サツキツツジ	0.8			"	19	1	1		○
110	サツキツツジ	0.7			"	83	1	1		○
111	サツキツツジ	0.7			"	40	1	1		○
112	ハイカンツバキ	1.4		0.4	"	14	1	1		○
113	キンモクセイ	1.5		1.8	"	4	1	1		○
114	ヒラドツツジ	0.7			"	49	1	1		○
115	ツバキ	1.2		0.7	"	7	2	1		○
116	サツキツツジ	0.7			"	82	1	1		○
117	サツキツツジ	0.6			"	30	1	1		○
118	クロガネモチ・モッコク・サザンカ混植	平均3.0未満 (2.0-3.5)	平均0.14 (0.10-0.16)		"	20	1	1	保全	○
119	サツキツツジ	0.6			"	11	1	1		○
120	トベラ	1.3			"	1	1	1		○
121	マメツゲ	0.7			"	2	2	1		○
122	トベラ	1.1			"	1	2	1		○
123	マメツゲ	0.9			"	1	2	1		○
124	トベラ	1.2			"	1	2	1		○
125	トベラ	0.8			"	1	2	1		○
126	マメツゲ	0.8			"	4	2	1		○
127	マメツゲ	0.8			"	2	2	1		○
128	トベラ	0.8			"	1	2	1		○
129	キンモクセイ	1.6		1.5	"	1	1	1		○
130	マメツゲ	0.6			"	2	2	1		○
131	キンモクセイ	1.5			"	2	2	1		○
132	トベラ	1.1			"	1	3	1		○
133	マメツゲ	0.7			"	3	2	1		○
134	ツバキ	0.7			"	77	2	2		○
135	ハイカンツバキ	0.5			"	9	2	1		○
①	シャリンバイ	0.5			"	6	1	1		○
②	ハイカンツバキ	0.6			"	27	1	1		○
③	サツキツツジ	0.6			"	9	1	1		○
④	ハイカンツバキ	0.5			"	2	1	1		○

高木伐採 数量表

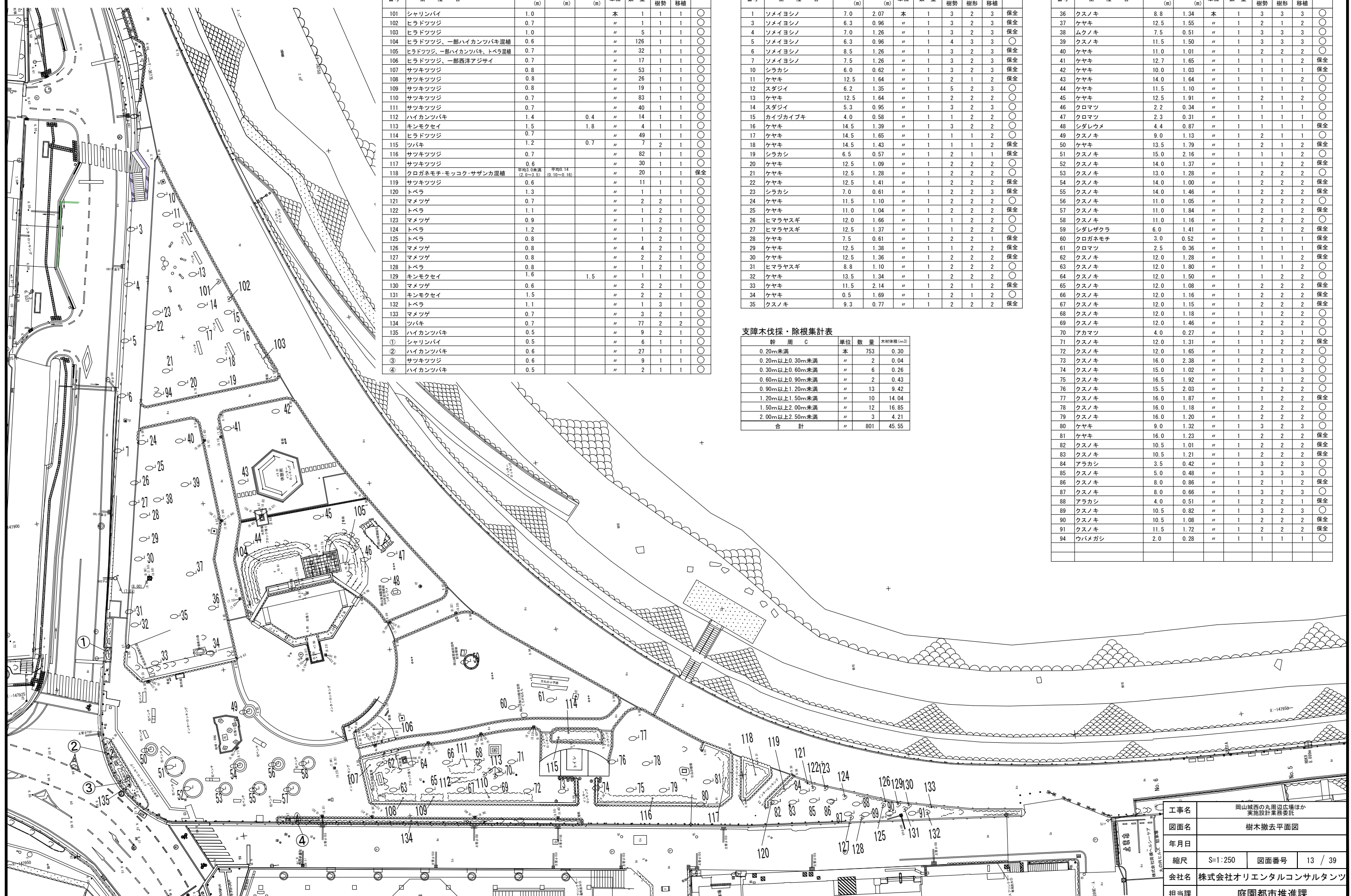
番号	樹種名	樹高 (m)	幹周 (m)	単位	数量	備考			伐採
						樹勢	樹形	移植	
1	ソメイヨシノ	7.0	2.07	本	1	3	2	3	保全
3	ソメイヨシノ	6.3	0.96	"	1	3	2	3	保全
4	ソメイヨシノ	7.0	1.26	"	1	3	2	3	保全
5	ソメイヨシノ	6.3	0.96	"	1	4	3	3	○
6	ソメイヨシノ	8.5	1.26	"	1	3	2	3	保全
7	ソメイヨシノ	7.5	1.26	"	1	3	2	3	保全
10	シラカシ	6.0	0.62	"	1	3	2	3	保全
11	ケヤキ	12.5	1.64	"	1	2	1	2	保全
12	スタジイ	6.2	1.35	"	1	5	2	3	○
13	ケヤキ	12.5	1.64	"	1	2	2	2	○
14	スタジイ	5.3	0.95	"	1	3	2	3	○
15	カイヅカイブキ	4.0	0.58	"	1	1	2	2	○
16	ケヤキ	14.5	1.39	"	1	3	2	2	○
17	ケヤキ	14.5	1.65	"	1	1	1	2	○
18	ケヤキ	14.5	1.43	"	1	1	1	2	保全
19	シラカシ	6.5	0.57	"	1	2	1	1	保全
20	ケヤキ	12.5	1.09	"	1	2	2	2	○
21	ケヤキ	12.5	1.28	"	1	2	2	2	○
22	ケヤキ	12.5	1.41	"	1	2	2	2	保全
23	シラカシ	7.0	0.61	"	1	2	2	3	保全
24	ケヤキ	11.5	1.10	"	1	2	2	2	○
25	ケヤキ	11.0	1.04	"	1	2	2	2	保全
26	ヒマラヤスギ	12.0	1.66	"	1	1	2	2	○
27	ヒマラヤスギ	12.5	1.37	"	1	1	2	2	○
28	ケヤキ	7.5	0.61	"	1	2	2	1	保全
29	ケヤキ	12.5	1.38	"	1	1	2	2	保全
30	ケヤキ	12.5	1.36	"	1	2	2	2	保全
31	ヒマラヤスギ	8.8	1.10	"	1	2	2	2	○
32	ケヤキ	13.5	1.34	"	1	2	2	2	○
33	ケヤキ	11.5	2.14	"	1	2	1	2	保全
34	ケヤキ	0.5	1.69	"	1	2	1	2	○
35	クスノキ	9.3	0.77	"	1	2	2	2	保全

支障木伐採・除根集計表

幹周 C	単位	数量	木材体積 (m ³)
0.20m未満	本	753	0.30
0.20m以上0.30m未満	"	2	0.04
0.30m以上0.60m未満	"	6	0.26
0.60m以上0.90m未満	"	2	0.43
0.90m以上1.20m未満	"	13	9.42
1.20m以上1.50m未満	"	10	14.04
1.50m以上2.00m未満	"	12	16.85
2.00m以上2.50m未満	"	3	4.21
合計	"	801	45.55

高木伐採 数量表

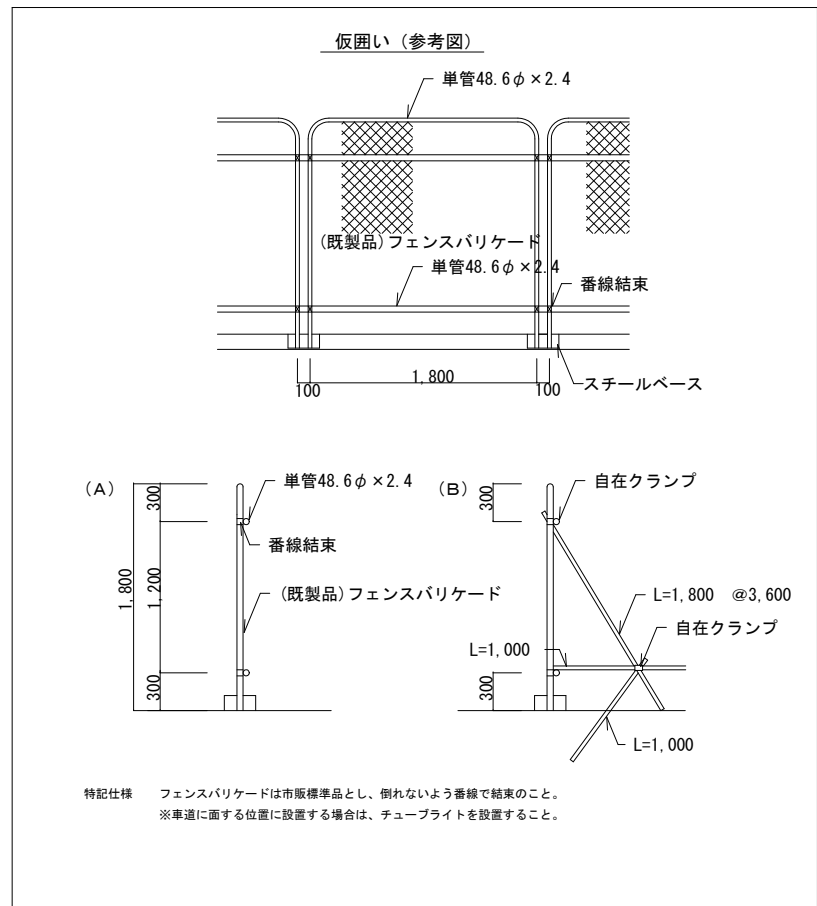
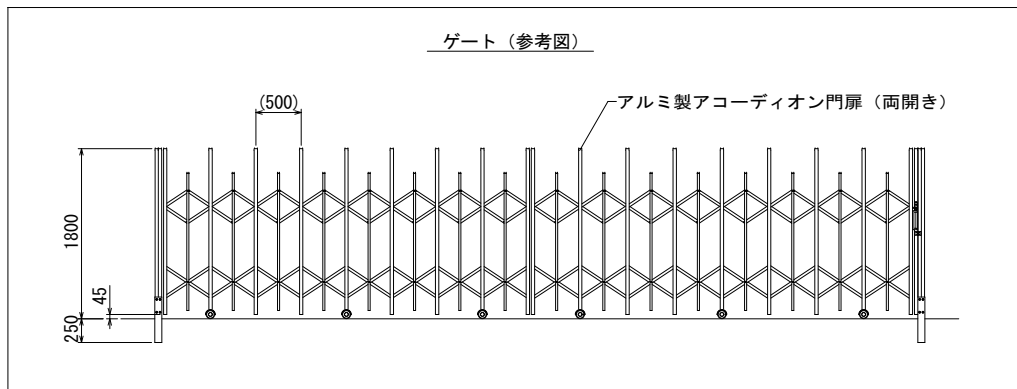
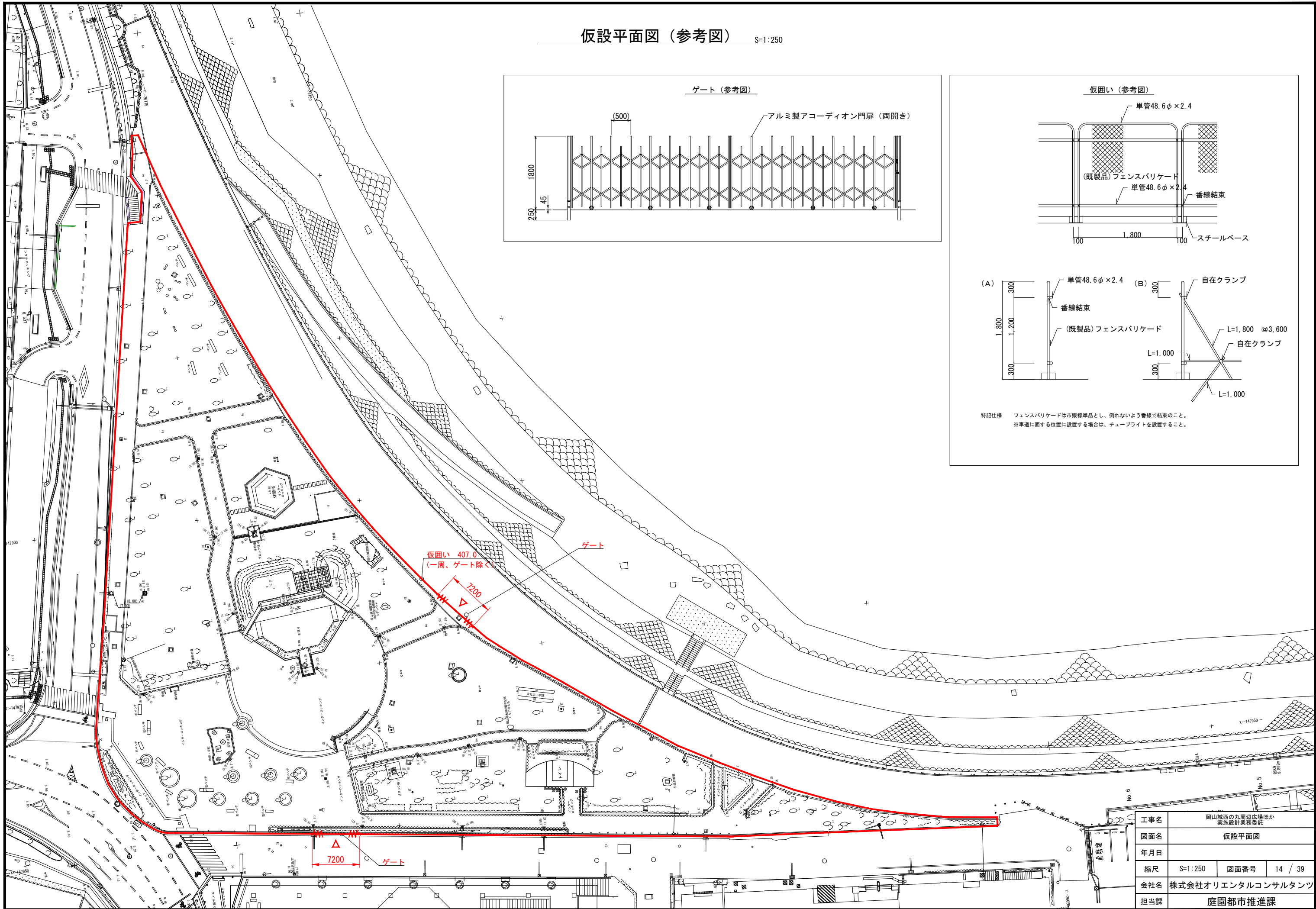
番号	樹種名	樹高 (m)	幹周 (m)	単位	数量	備考			伐採
						樹勢	樹形	移植	
36	クスノキ	8.8	1.34	本	1	3	3	3	○
37	ケヤキ	12.5	1.55	"	1	2	1	2	○
38	ムクノキ	7.5	0.51	"	1	3	3	3	○
39	クスノキ	11.5	1.50	"	1	3	3	3	○
40	ケヤキ	11.0	1.01	"	1	2	2	2	○
41	ケヤキ	12.7	1.65	"	1	1	1	2	保全
42	ケヤキ	10.0	1.03	"	1	1	1	1	保全
43	ケヤキ	14.0	1.64	"	1	1	1	2	○
44	ケヤキ	11.5	1.10	"	1	1	1	1	○
45	ケヤキ	12.5	1.91	"	1	2	1	2	○
46	クロマツ	2.2	0.34	"	1	1	1	1	○
47	クロマツ	2.3	0.31	"	1	1	1	1	○
48	シダレウメ	4.4	0.87	"	1	1	1	1	保全
49	クスノキ	9.0	1.13	"	1	2	1	1	○
50	ケヤキ	13.5	1.79	"	1	2	1	2	保全
51	クスノキ	15.0	2.16	"	1	1	1	2	○
52	クスノキ	14.0	1.37	"	1	1	2	2	保全
53	クスノキ	13.0	1.28	"	1	2	2	2	○
54	クスノキ	14.0	1.00	"	1	2	2	2	保全
55	クスノキ	14.0	1.46	"	1	2	2	2	保全
56	クスノキ	11.0	1.05	"	1	2	2	2	○
57	クスノキ	11.0	1.84	"	1	2	1	2	保全
58	クスノキ	11.0	1.16	"	1	2	2	2	○
59	シダレザクラ	6.0	1.41	"	1	2	1	2	保全
60	クロガネモチ	3.0	0.52	"	1	1	1	1	保全
61	クロマツ	2.5	0.36	"	1	1	1	1	保全
62	クスノキ	12.0	1.28	"	1	1	1	2	保全
63	クスノキ	12.0	1.80	"	1	1	1	2	○
64	クスノキ	12.0	1.50	"	1	1	2	2	○
65	クスノキ	12.0	1.08	"	1	2	2	2	保全
66	クスノキ	12.0	1.16	"	1	2	2	2	保全
67	クスノキ	12.0	1.15	"	1	2	2	2	保全
68	クスノキ	12.0	1.18	"	1	1	2	2	○
69	クスノキ	12.0	1.46	"	1	2	2	2	○
70	アカマツ	4.0	0.27	"	1	2	3	1	○
71	クスノキ	12.0	1.31	"	1	1	2	2	保全
72	クスノキ	12.0	1.65	"	1	2	2	2	○
73	クスノキ	16.0	2.38	"	1	2	1	2	○
74	クスノキ	15.0	1.02	"	1	2	3	3	○
75	クスノキ	16.5	1.92	"	1	1	1	2	○
76	クスノキ	15.5	2.03	"	1	2	2	2	○
77	クスノキ	16.0	1.87	"	1	1	2	2	保全
78	クスノキ	16.0	1.18	"	1	2	2	2	○
79	クスノキ	16.0	1.20	"	1	2	2	2	○
80	ケヤキ	9.0	1.32	"	1	3	2	3	○
81	ケヤキ	16.0	1.23	"	1	2	2	2	保全
82	クスノキ	10.5	1.01	"	1	2	2	2	保全
83	クスノキ	10.5	1.21	"	1	2	2	2	保全
84	アラカシ	3.5	0.42	"	1	3	2	3	○
85	クスノキ	5.0	0.48	"	1	3	3	3	○
86	クスノキ	8.0	0.86	"	1	2	1	2	保全
87	クスノキ	8.0	0.66	"	1	3	2	3	○
88	アラカシ	4.0	0.51	"	1	2	2	1	保全
89	クスノキ	10.5	0.82	"	1	3	2	3	○
90	クスノキ	10.5	1.08	"	1	2	2	2	保全
91	クスノキ	11.5	1.72	"	1	2	2	2	保全
94	ウバメガシ	2.0	0.28	"	1	1	1	1	○



工事名	岡山城西の丸周辺広場ほか 実施設計業務委託		
図面名	樹木撤去平面図		
年月日		縮尺	S=1:250
会社名	株式会社オリエンタルコンサルタンツ	図面番号	13 / 39
担当課	庭園都市推進課		

(図面サイズA1)

仮設平面図 (参考図) S=1:250



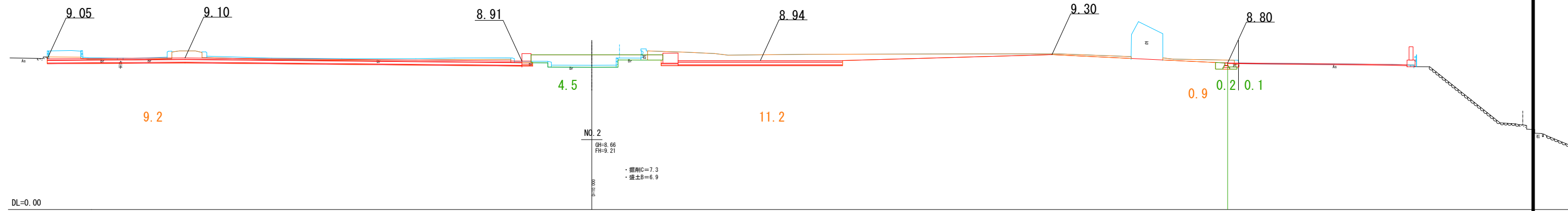
工事名	岡山城西の丸周辺広場ほか 実施設計業務委託		
図面名	仮設平面図		
年月日			
縮尺	S=1:250	図面番号	14 / 39
会社名	株式会社オリエタルコンサルタンツ		
担当課	庭園都市推進課		

断面図 (1)

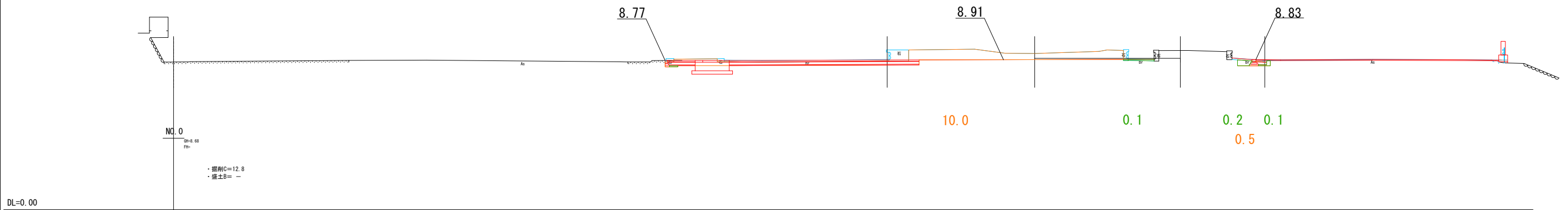
— 現況
— 計画

主要計画高
8.70

CA 21.3
BA 4.8



CA 10.5
BA 0.4

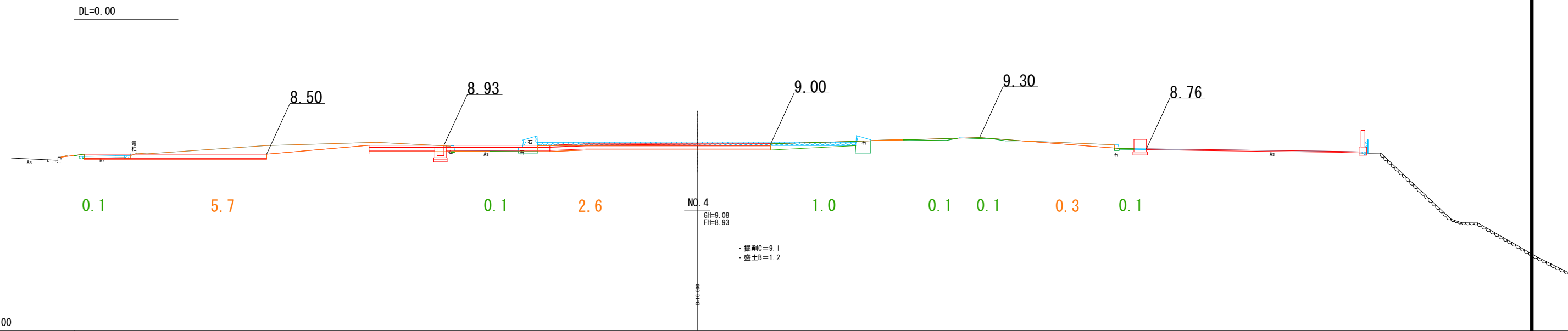
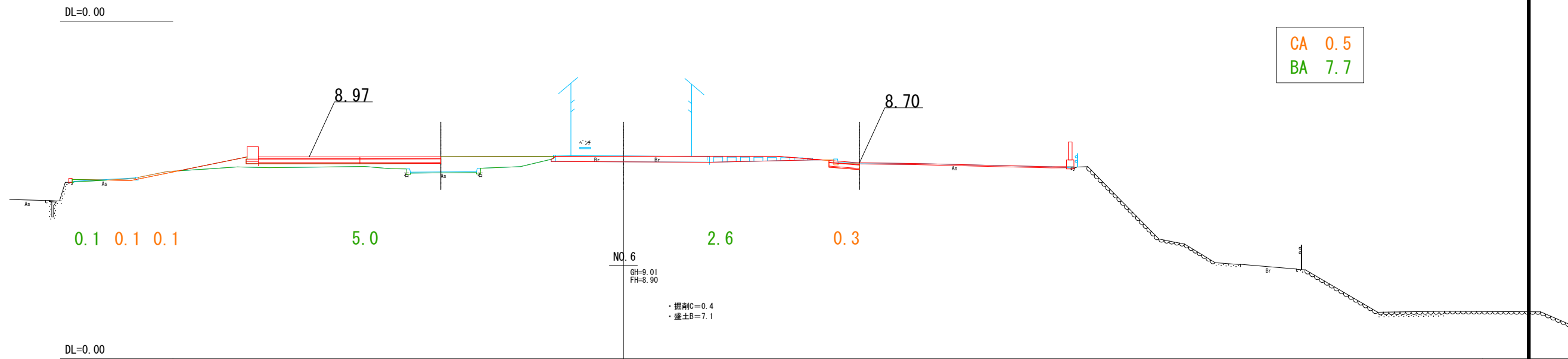
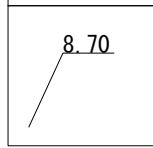


工事名	岡山城西の丸周辺広場ほか 実施設計業務委託		
図面名	断面図 (1)		
年月日			
縮尺	S=1:120	図面番号	15 / 39
会社名	株式会社オリエタルコンサルタンツ		
担当課	庭園都市推進課		

断面図(2)

— 現況
— 計画

主要計画高



CA 0.5
BA 7.7

CA 8.6
BA 1.5

工事名	岡山城西の丸周辺広場ほか 実施設計業務委託		
図面名	断面図(2)		
年月日			
縮尺	S=1:100	図面番号	16 / 39
会社名	株式会社オリエタルコンサルタンツ		
担当課	庭園都市推進課		