

【特記事項】
 ※凡例、数量表は、別図参照。
 ※■は区間番号を示す。(詳細は区間リスト参照)
 ※施工にあたっては、他工事業者と十分に調整の上、施工すること。

工事名	岡山城西の丸周辺広場ほか 実施設計業務委託		
図面名	給水設備平面図		
年月日			
縮尺	S=1:200	図面番号	1 / 22
会社名	株式会社オリエンタルコンサルタンツ		
担当課	庭園都市推進課		

配管材料等集計表

材料名称	単位	記号	原設計		変更		備考
			改め	合計	改め	合計	
【給水設備工】							
量水器及び制水弁 20. ボックス共	組	Ⓜ	1	1.0			
量水器及び制水弁 50. ボックス共	組	Ⓜ	1	1.0			
水道メーター及び止水栓 20. ボックス共	組	Ⓜ	1	1.0			
水道メーター及び止水栓 50. ボックス共	組	Ⓜ	1	1.0			
給水管 HIVP20, 土中埋設	m	----	130	130.2			
給水管 HIVP25, 土中埋設	m	----	16	16.3			
給水管 HIVP40, 土中埋設	m	----	94	93.7			
給水管 HIVP50, 土中埋設	m	----	40	39.7			
止水栓 GV20	組	⊗	1	1.0			
止水栓 GV50	組	⊗	1	1.0			
止水栓ボックス VC-P	組	⊗	1	1.0			
止水栓ボックス VC-3	組	⊗	1	1.0			
散水栓 13. ボックス共	組	○S	8	8.0			
埋設表示シート 150W, 2倍	m	----	280	279.9			
埋設表示くい	ヶ所	□	2	2.0			
埋設表示ピン	ヶ所	●	23	23.0			
管路土工	組	----	1	1.0			
【撤去工】							
給水管撤去 HIVP50, 土中埋設	m	#####	5	4.7			
給水管撤去 DIP75, 土中埋設	m	#####	8	8.3			
給水管撤去 DIP150, 土中埋設	m	#####	16	16.0			
消火栓撤去 ボックス共	組	⊙	1	1.0			
管路土工	組	#####	1	1.0			
【汚水排水設備工】							
排水管 VP150, 土中埋設	m	-----	4	3.5			
小口径汚水樹 №31, 公設樹, 1.00H	組	○(31)	1	1.0			
小口径汚水樹 №32, φ200x150, 1.04H, ST	組	○(32)	1	1.0			
管路土工	組	-----	1	1.0			
【撤去工】							
排水管撤去 VP150, 土中埋設	m	#####	15	14.5			
排水管撤去 CP300, 土中埋設	m	#####	41	40.8			
コンクリート樹撤去 №T1, φ600xφ600, 0.90H	組	○(T1)	1	1.0			
コンクリート樹撤去 №T2, φ600xφ900, 1.92H	組	○(T2)	1	1.0			
コンクリート樹撤去 №T3, φ600xφ1200, 2.28H	組	○(T3)	1	1.0			
コンクリート樹撤去 №T4, φ600xφ900, 1.68H	組	○(T4)	1	1.0			
コンクリート樹撤去 №T5, φ600xφ600, 0.90H	組	○(T5)	1	1.0			
管路土工	組	#####	1	1.0			

※給水設備

区間No	延長 (m)	管種	径 (A)	バルブ	散水栓	備考
1	3.5	HIVP	50			一次止水栓, 量水器
2	1.1	HIVP	50			
3	11.3	HIVP	50			
4	43.6	HIVP	40		1	
5	46.6	HIVP	40			
6	3.5	HIVP	40			
7	16.3	HIVP	25			
8	11.4	HIVP	20		1	子メーター
9	23.4	HIVP	20		1	
10	5.0	HIVP	20			一次止水栓, 量水器
11	22.2	HIVP	50	1		
12	7.2	HIVP	20		1	
13	13.8	HIVP	20		1	
14	21.0	HIVP	20		1	
15	2.6	HIVP	20	1		子メーター
16	23.5	HIVP	20		1	
17	22.3	HIVP	20		1	
18	1.6	HIVP	50	1		将来用メーター, 止水栓
T1	16.0	DIP	150			撤去
T2	2.5	DIP	75			撤去, 既設消火栓
T3	5.8	DIP	75			撤去
T4	4.7	DIP	50			撤去

※図中、口囲い番号を示す。

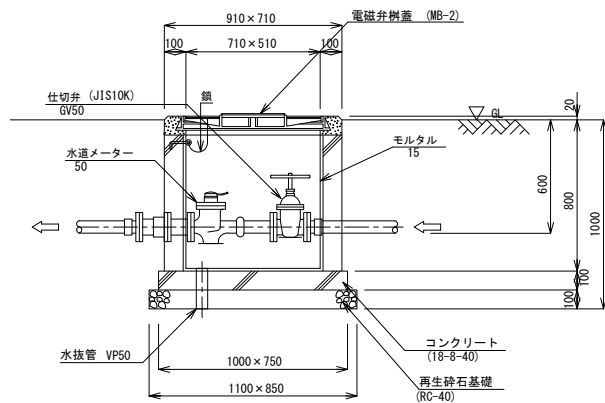
※汚水排水設備

区間No	延長 (m)	管種	径 (A)	バルブ	散水栓	備考
1	2.2	VP	150			既設取付樹へ接続
T1	3.7	CP	300			撤去
T2	9.0	CP	300			撤去
T3	16.5	CP	300			撤去
T4	11.6	CP	300			撤去
T5	10.8	VP	150			撤去, 既設取付管

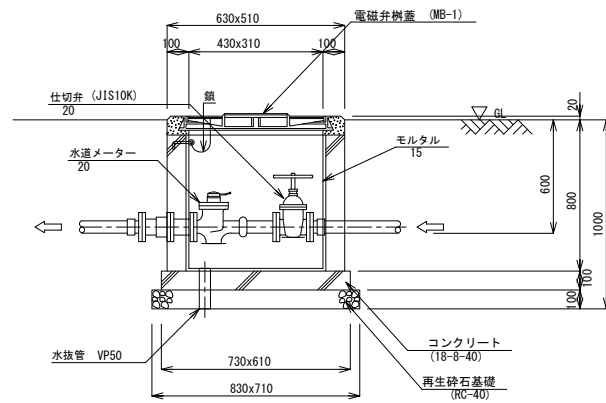
※図中、口囲い番号を示す。

工事名	岡山城西の丸周辺広場ほか 実施設計業務委託		
図面名	給水・汚水排水設備リスト		
年月日			
縮尺	S=NON	図面番号	3 / 22
会社名	株式会社オリエントラルコンサルタンツ		
担当課	庭園都市推進課		

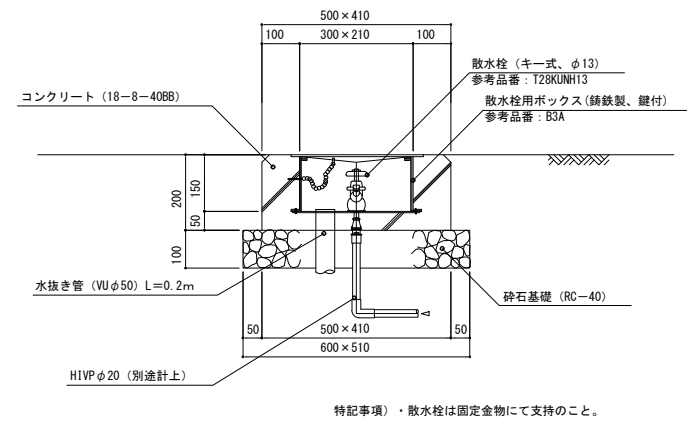
水道メーター及び止水栓詳細図 (50) S=1/20



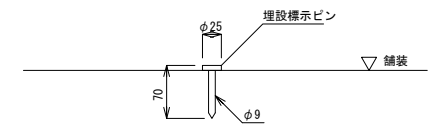
水道メーター及び止水栓詳細図 (20) S=NON



散水栓詳細図 S=1/10



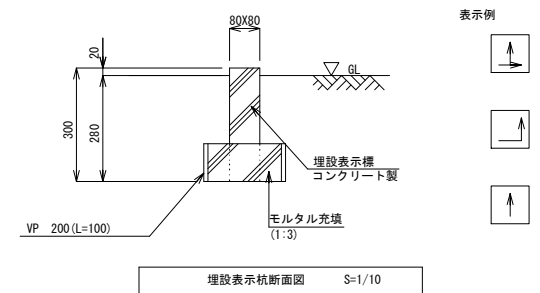
埋設表示ピン詳細図 S=1/5



※頭部には図示の矢印を表示すること。尚、表示は影り込み表示とすること。

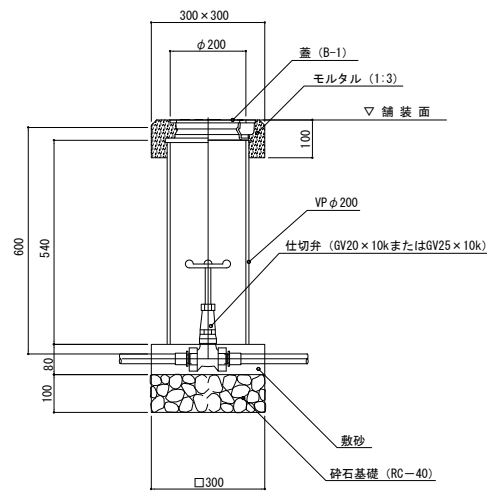
埋設表示ピン断面図 S=1/5

埋設表示杭詳細図 S=1/10

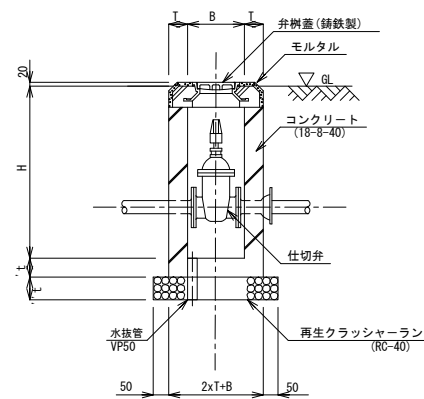


※未舗装の場合はGLより、20mm上げ、舗装の場合は上面を舗装面に合わせること。
※頭部には図示の矢印を表示すること。尚、表示は影り込み表示とすること。

仕切弁詳細図 (40以下) S=1/10



仕切弁詳細図 (50以上) S=1/10

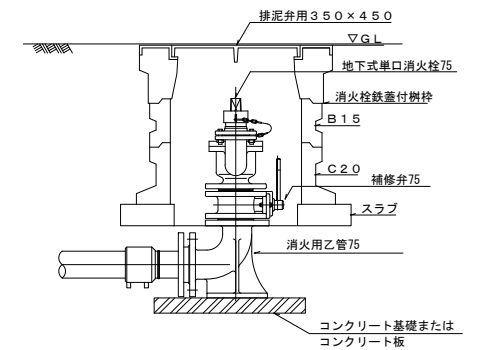


仕切弁断面図 S=----

記号	弁の呼び径	B	H	T	t'	t''	弁樹蓋
VC-1	40以下	180x180	550	75	75	100	B-1
VC-2			850	100	100	100	
VC-3	50~80	300x300	700	100	100	100	MHA-P300
VC-4			900				
VC-5	100~200	450x450	1200	120	120	100	MHA-P450

※tは模様下有効肉厚とする。
※弁柄用蓋は鑄鉄製とし、蓋表面に「止水弁」の文字を鑄出すこと。

撤去消火栓詳細図 (参考図) S=NON



工事名	岡山城西の丸周辺広場ほか 実施設計業務委託		
図面名	給水・汚水排水設備詳細図-1		
年月日			
縮尺	S=図示	図面番号	4 / 22
会社名	株式会社オリエンタルコンサルタンツ		
担当課	庭園都市推進課		

【管路掘削一覧表】

区間番号	区間距離 (m)	削除距離 (m)	埋設深さ (mm)	掘取深さ (mm)	配管埋設位置	配管数										掘削深さ (m)	底辺長さ (m)	上辺長さ (m)	備考	
						13	20	25	30	40	50	75	100	150						
						18	26	32	38	48	60	89	114	165						
1	3.5		600		上												0.760	0.460	0.460	
					中															
					下															
2	1.1		600	300	上												0.460	0.460	0.460	
					中															
					下															
3	11.3		600	300	上												0.460	0.460	0.460	
					中															
					下															
4	43.6		600	271	上												0.477	0.448	0.448	
					中															
					下															
5	46.6		600	300	上												0.448	0.448	0.448	
					中															
					下															
6	3.5		600	300	上												0.432	0.432	0.432	
					中															
					下															
7	16.3		600	300	上												0.426	0.426	0.426	
					中															
					下															
8	11.4		600	300	上												0.426	0.426	0.426	
					中															
					下															
9	23.4		600	300	上												0.426	0.426	0.426	
					中															
					下															
10	5.0		600	300	上												0.426	0.426	0.426	
					中															
					下															
11	18.7		600	300	上												0.460	0.460	0.460	
					中															
					下															
12	7.2		600		上												0.726	0.426	0.426	
					中															
					下															
13	13.8		600	300	上												0.426	0.426	0.426	
					中															
					下															
14	21.0		600	300	上												0.426	0.426	0.426	
					中															
					下															
15	2.6		600	300	上												0.426	0.426	0.426	
					中															
					下															
16	23.5		600	300	上												0.426	0.426	0.426	
					中															
					下															
17	22.3		600	300	上												0.426	0.426	0.426	
					中															
					下															
18	1.6		600	300	上												0.460	0.460	0.460	
					中															
					下															

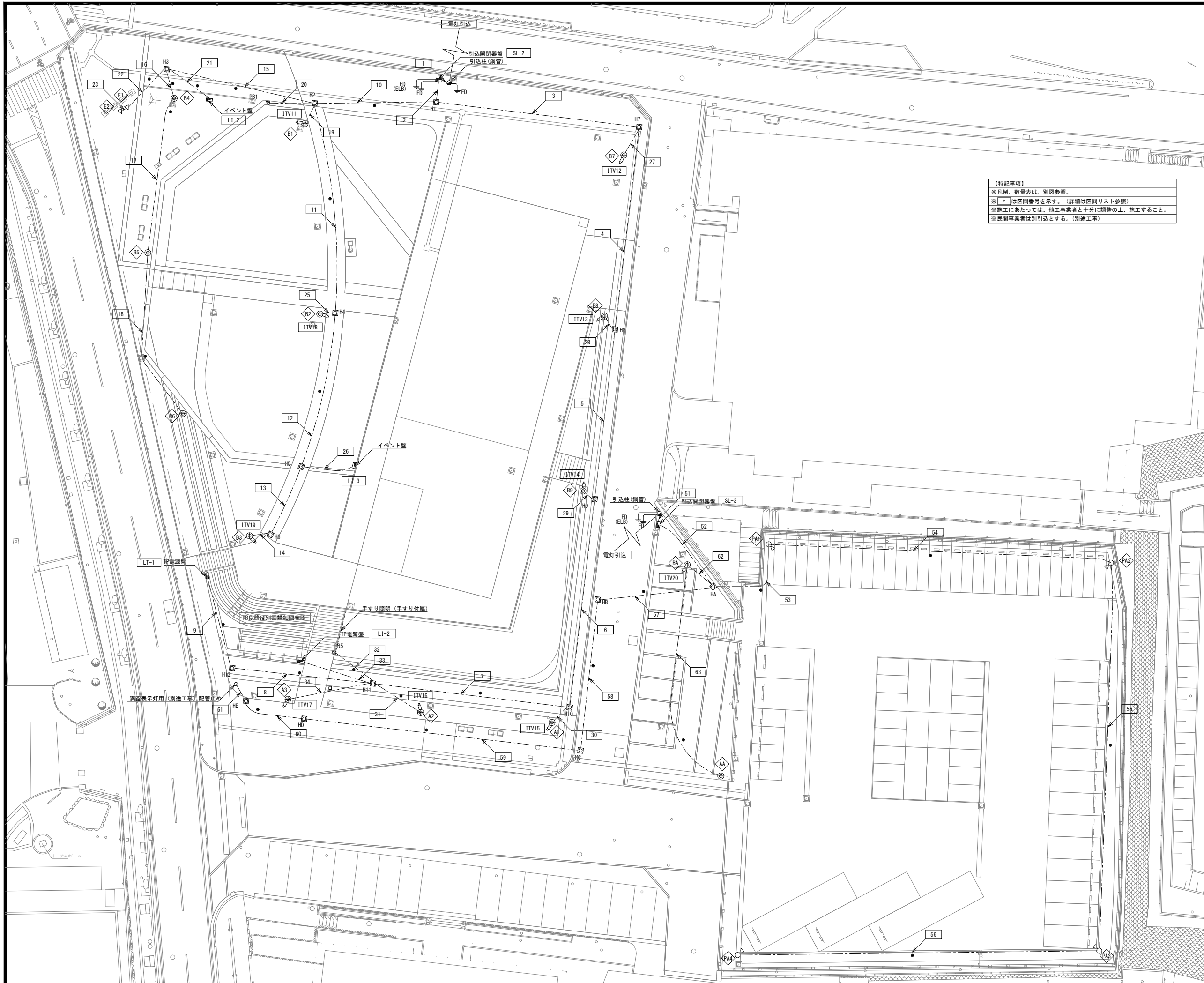
【管路掘削一覧表】

区間番号	区間距離 (m)	削除距離 (m)	埋設深さ (mm)	掘取深さ (mm)	配管埋設位置	配管数										掘削深さ (m)	底辺長さ (m)	上辺長さ (m)	備考	
						13	20	25	30	40	50	75	100	150						
						18	26	32	38	48	60	89	114	165						
1	2.2		1,295	300	上												0.815	0.565	0.565	掘削平均深さ
					中															
					下															
T1	13.8		1,200	374	上												0.991	0.565	0.565	
					中															
					下															
T2	2.5		1,200	374	上												0.915	0.489	0.489	
					中															
					下															
T3	5.8		1,200		上												1.289	0.489	1.778	
					中															
					下															

【管路掘削一覧表】

区間番号	区間距離 (m)	削除距離 (m)	埋設深さ (mm)	掘取深さ (mm)	配管埋設位置	配管数										掘削深さ (m)	底辺長さ (m)	上辺長さ (m)	備考	
						75	300													
						89	424													
T1	3.7		1,375	380	上												1.419	0.824	2.243	掘削平均深さ
					中															
					下															
T2	9.0		1,635	370	上												1.689	0.824	2.513	掘削平均深さ
					中															
					下															
T3	16.5		1,800	371	上												1.853	0.824	2.677	掘削平均深さ
					中															
					下															
T4	11.6		1,680	283	上												1.821	0.824	2.645	掘削平均深さ
					中															
					下															
T5	10.8		1,140	327	上												0.902	0.489	0.489	掘削平均深さ
					中															
					下															
T6	3.7		1,275		上												1.364	0.489	1.853	掘削平均深さ
					中															
					下															

工事名	岡山城西の丸周辺広場ほか 実施設計業務委託		
図面名	給水・汚水排水設備詳細図-3		
年月日			
縮尺	S=図示	図面番号	6 / 22
会社名	株式会社オリエンタルコンサルタンツ		
担当課	庭園都市推進課		



【特記事項】
 ※凡例、数量表は、別図参照。
 ※[*]は区間番号を示す。(詳細は区間リスト参照)
 ※施工にあたっては、他工事業者と十分に調整の上、施工すること。
 ※民間事業者は別引込とする。(別途工事)

工事名	岡山城西の丸周辺広場ほか 実施設計業務委託		
図面名	電気設備平面図		
年月日			
縮尺	S=1:200	図面番号	7 / 22
会社名	株式会社オリエントタルコンサルタンツ		
担当課	庭園都市推進課		

配管材料等集計表

材料名称	単位	記号	原設計		備考		
			改め	合計	改め	合計	
※照明設備工							
引込柱	組	●	2	2.0			
引込柱基礎	組	●	2	2.0			
引込開閉器盤 SL-2	組	■	1	1.0			
引込開閉器盤基礎	組	■	1	1.0			
引込開閉器盤 SL-3	組	■	1	1.0			
引込開閉器盤基礎	組	■	1	1.0			
HUB SL-2,3内蔵,監視カメラ用	組		3	3.0			
イベント盤 LI-2,3	組	■	2	2.0			
イベント盤基礎	組	■	2	2.0			
TP用電源盤 LT-1	組	■	1	1.0			
TP用電源盤基礎	組	■	1	1.0			
TP用電源盤 LT-2	組	■	1	1.0			
TP用電源盤基礎	組	■	1	1.0			
ハンドホール蓋 鉄蓋, T-8	組	■ H+	1	1.0			
ハンドホール蓋 鉄蓋, T-20	組	■ H+	2	2.0			
ハンドホール蓋 鉄蓋, RB2K-60	組	■ H+	14	14.0			
ハンドホール 600x600x900	組	■ H+	9	9.0			
ハンドホール 900x900x900	組	■ H+	8	8.0			
照明器具A ポール灯	組	■ ▲	1	1.0			
照明器具A ポール灯, ITV共架	組	■ ▲	3	3.0			
照明器具A基礎	組	■ ▲	4	4.0			
照明器具B ポール灯	組	○ ▲	3	3.0			
照明器具B ポール灯, ITV共架	組	○ ▲	7	7.0			
照明器具B基礎	組	○ ▲	10	10.0			
照明器具PA ポール灯	組	○ PA	4	4.0			
照明器具PA基礎	組	○ PA	4	4.0			
照明器具PB ポール灯	組	○ PB	1	1.0			
照明器具PB基礎	組	○ PB	1	1.0			
照明器具E フットライト	組	○ E	2	2.0			
照明器具E基礎	組	○ E	2	2.0			
テーブルライト TL1	組		1	1.0			
テーブルライト TL2	組		1	1.0			
テーブルライト TL3	組		1	1.0			
テーブルライト TL4	組		1	1.0			
テーブルライト TL5	組		1	1.0			
テーブルライト TL6	組		1	1.0			
テーブルライト TL7	組		1	1.0			
テーブルライト TL8	組		1	1.0			
テーブルライト TL9	組		1	1.0			
テーブルライト TL10	組		1	1.0			
テーブルライト TL11	組		1	1.0			
ブルボックス 250x250x200, SUS, WP	個	■	4	4.0			
ブルボックス 250x500x200, SUS, WP	個	■	1	1.0			
監視カメラ ITV, 共架		□	10	10.0			
※作業土工							
管路土工	式	-----	1	1.0			
※電線管路工							
電線管 FEP30	m	-----	1,049	1,048.5			
電線管 FEP40	m	-----	265	265.2			
電線管 FEP50	m	-----	164	163.6			
電線管 PF28	m	-----	4	3.5			
ケーブル EM-CE3, 5sq-2C (FEP管内)	m	-----	727	727.1			
ケーブル EM-CE3, 5sq-3C (FEP管内)	m	-----	73	73.1			
ケーブル EM-CE5, 5sq-3C (FEP管内)	m	-----	51	50.5			
ケーブル EM-CE8sq-3C (FEP管内)	m	-----	289	288.7			
ケーブル EM-CE14sq-3C (FEP管内)	m	-----	19	18.6			
ケーブル EM-CE38sq-3C (FEP管内)	m	-----	114	113.6			
ケーブル UTPO, 5-4P	m	-----	470	470.0			
呼び線	m	-----	420	419.7			

配管材料等集計表

材料名称	単位	記号	原設計		備考	
			改め	合計	改め	合計
接地工事 ED	カ所	⊥	31	31.0		
接地埋設標	カ所	⊥	31	31.0		
埋設表示杭	カ所	□	1	1.0		
埋設表示ピン	カ所	●	25	25.0		
埋設表示シート	m		671	670.6		

区間リスト S=---

区間リスト (電気設備)

区間番号	自	至	平面延長 (m)	立上下、余長 (m)	備考
1	引込柱	SL-2	1.3	8.0	
2	SL-2	H1	2.6	3.5	
3	H1	H7	23.1	1.0	
4	H7	H8	23.0	1.0	
5	H8	H9	19.3	1.0	
6	H9	H10	23.7	1.0	
7	H10	H11	22.5	1.0	
8	H11	H12	16.1	1.0	
9	H12	LT-1	10.7	3.5	
10	H1	H2	13.7	1.0	
11	H2	H4	24.1	1.0	
12	H4	H5	18.8	1.0	
13	H5	H6	8.3	1.0	
14	H6	B3 (ITV19)	2.3	5.5	
15	H2	H3	7.2	1.0	
16	H3	B4	3.3	2.0	
17	B4	B5	18.1	3.0	
18	B5	B6	20.3	3.0	
19	H2	B1 (ITV11)	2.7	2.0	
20	H2	PB1	5.3	1.5	
21	H3	L1-2	6.2	3.5	
22	H3	E1	6.4	1.5	
23	E1	E2	1.0	2.0	
24	欠番			----	
25	H4	B2 (ITV18)	1.9	5.5	
26	H5	L1-3	5.7	3.5	
27	H7	B7 (ITV12)	3.7	5.5	
28	H8	B8 (ITV13)	1.9	5.5	
29	H9	B9 (ITV14)	1.7	5.5	
30	H10	A1 (ITV15)	2.7	5.5	
31	H11	A2 (ITV16)	6.3	5.5	
32	H11	PB5	5.5	1.5	
33	H11	LT-2	8.5	3.5	
34	H11	A3 (ITV17)	9.7	5.5	

区間リスト (電気設備)

区間番号	自	至	平面延長 (m)	立上下、余長 (m)	備考
51	引込柱	SL-3	1.3	8.0	
52	SL-3	HA	9.4	3.5	
53	HA	PA1	10.4	2.0	
54	PA1	PA2	38.5	3.0	
55	PA2	PA3	43.7	3.0	
56	PA3	PA4	40.8	3.0	
57	HA	HB	13.2	0.9	
58	HB	HC	17.3	1.0	
59	HC	HD	31.3	0.9	
60	HD	HE	8.7	1.0	
61	HE	配管止め	2.3	1.5	
62	HA	BA (ITV20)	3.8	5.5	
63	BA (ITV20)	AA	26.2	3.0	
101	LT-2	TL1	2.7	3.3	
102	LT-2	TL4	7.2	3.3	
103	LT-2	TL3	5.7	3.3	
104	LT-2	TL2	4.4	3.3	
105	LT-1	TL5	4.7	3.3	
106	LT-1	TL7	3.7	3.3	
107	LT-1	TL6	2.6	3.3	
108	PB1	PB2	7.3	0.6	
109	PB2	PB3	6.8	0.6	
110	PB3	PB4	1.1	0.6	
111	PB1	TL8	1.1	0.6	
112	PB2	TL9	0.8	0.6	
113	PB3	TL10	0.8	0.6	
114	PB4	TL11	0.8	0.6	

※区間番号は、図中、口囲い記号を示す。

工事名	岡山城西の丸周辺広場ほか 実施設計業務委託		
図面名	電気設備リスト-1		
年月日			
縮尺	S=NON	図面番号	8 / 22
会社名	株式会社オリエンタルコンサルタンツ		
担当課	庭園都市推進課		

照明器具リスト S=----

照明器具リスト

記号	形状	点灯区分	遮光板 有無	施工区分			備考
				ホール	基礎	接地	
A1	ポール灯	AS点灯・タイマー消灯		本工事	本工事	ED	ITV15共架
A2	ポール灯	AS点灯・タイマー消灯		本工事	本工事	ED	ITV16共架
A3	ポール灯	AS点灯・タイマー消灯		本工事	本工事	ED	ITV17共架
B1	ポール灯	AS点灯・タイマー消灯		本工事	本工事	ED	ITV11共架
B2	ポール灯	AS点灯・タイマー消灯		本工事	本工事	ED	ITV18共架
B3	ポール灯	AS点灯・タイマー消灯		本工事	本工事	ED	ITV19共架
B4	ポール灯	AS点灯・タイマー消灯		本工事	本工事	ED	
B5	ポール灯	AS点灯・タイマー消灯		本工事	本工事	ED	
B6	ポール灯	AS点灯・タイマー消灯		本工事	本工事	ED	
B7	ポール灯	AS点灯・タイマー消灯		本工事	本工事	ED	ITV12共架
B8	ポール灯	AS点灯・タイマー消灯		本工事	本工事	ED	ITV13共架
B9	ポール灯	AS点灯・タイマー消灯		本工事	本工事	ED	ITV14共架
E1	フットライト	AS点灯・タイマー消灯		本工事	—	共用	
E2	フットライト	AS点灯・タイマー消灯		本工事	—	共用	
AA	ポール灯	AS点灯・タイマー消灯		本工事	本工事	ED	
BA	ポール灯	AS点灯・タイマー消灯		本工事	本工事	ED	ITV20共架
PA1	ポール灯	AS点灯・タイマー消灯		本工事	本工事	ED	
PA2	ポール灯	AS点灯・タイマー消灯		本工事	本工事	ED	
PA3	ポール灯	AS点灯・タイマー消灯		本工事	本工事	ED	
PA4	ポール灯	AS点灯・タイマー消灯		本工事	本工事	ED	

※ホールは、灯具も含む。

テーブルライトリスト S=----

テーブルライト一覧

記号	器具	台数	器具実長 (m)	PB1記号	容量 (VA)	電源装置 (容量:W)	備考
TL1	LEDテーブルライト	1	7.80	PB1	63	150	
TL2	LEDテーブルライト	1	2.60	PB1	21	96	
TL3	LEDテーブルライト	1	4.00	PB4	32	96	
TL4	LEDテーブルライト	1	5.90	PB4	48	150	
TL5	LEDテーブルライト	1	2.30	PB5	19	96	
TL6	LEDテーブルライト	1	4.00	PB3	32	96	
TL7	LEDテーブルライト	1	6.10	PB2	49	150	
TL8	LEDテーブルライト	1	4.40	PB1	36	96	
TL9	LEDテーブルライト	1	7.30	PB2	59	150	
TL10	LEDテーブルライト	1	7.30	PB3	59	150	
TL11	LEDテーブルライト	1	9.60	PB4	77	150	

※一次側電源は、1φ100Vとする。

ITVリスト S=----

ITVリスト

記号	形状	給電	取付	施工区分			備考
				ホール	基礎	接地	
ITV11	屋外防水	PoEHUB	ポール灯共架	共架	共架	共架	B1共架
ITV12	屋外防水	PoEHUB	ポール灯共架	共架	共架	共架	B7共架
ITV13	屋外防水	PoEHUB	ポール灯共架	共架	共架	共架	B8共架
ITV14	屋外防水	PoEHUB	ポール灯共架	共架	共架	共架	B9共架
ITV15	屋外防水	PoEHUB	ポール灯共架	共架	共架	共架	A1共架
ITV16	屋外防水	PoEHUB	ポール灯共架	共架	共架	共架	A2共架
ITV17	屋外防水	PoEHUB	ポール灯共架	共架	共架	共架	A3共架
ITV18	屋外防水	PoEHUB	ポール灯共架	共架	共架	共架	B2共架
ITV19	屋外防水	PoEHUB	ポール灯共架	共架	共架	共架	B3共架
IT20	屋外防水	PoEHUB	ポール灯共架	共架	共架	共架	BA共架

ハンドホールリスト S=----

ハンドホールリスト

系統	記号	寸法	標準図 記号	蓋	蓋耐圧	セパレ ータ	備考
低圧用	H1	900×900×900	H2-9	鉄蓋	RB2K-60		
低圧用	H2	900×900×900	H2-9	鉄蓋	RB2K-60		
低圧用	H3	600×600×900	H1-9	鉄蓋	RB2K-60		
低圧用	H4	600×600×900	H1-9	鉄蓋	RB2K-60		
低圧用	H5	600×600×900	H1-9	鉄蓋	RB2K-60		
低圧用	H6	600×600×900	H1-9	鉄蓋	RB2K-60		
低圧用	H7	900×900×900	H2-9	鉄蓋	RB2K-60		
低圧用	H8	900×900×900	H2-9	鉄蓋	RB2K-60		
低圧用	H9	900×900×900	H2-9	鉄蓋	RB2K-60		
低圧用	H10	900×900×900	H2-9	鉄蓋	RB2K-60		
低圧用	H11	600×600×900	H1-9	鉄蓋	RB2K-60		
低圧用	H12	900×900×900	H2-9	鉄蓋	RB2K-60		
低圧用	HA	900×900×900	H2-9	鉄蓋	RBK-60		
低圧用	HB	600×600×900	H1-9	鉄蓋	R20K-60		
低圧用	HC	600×600×900	H1-9	鉄蓋	R20K-60		
低圧用	HD	600×600×900	H1-9	鉄蓋	RB2K-60		
低圧用	HE	600×600×900	H1-9	鉄蓋	RB2K-60		

ブルボックスリスト S=----

ブルボックスリスト

記号	材質	防水	形状 (mm)			面積 (m2)	個数	備考
			幅	長さ	高さ			
PB1	SUS	○	250	× 250	× 200	0.325	電源装置収納	
PB2	SUS	○	250	× 500	× 200	0.550	電源装置収納	
PB3	SUS	○	250	× 250	× 200	0.325	電源装置収納	
PB4	SUS	○	250	× 250	× 200	0.325	電源装置収納	
PB5	SUS	○	250	× 250	× 200	0.325	電源装置収納	

工事名	岡山城西の丸周辺広場ほか 実施設計業務委託		
図面名	電気設備リスト-2		
年月日			
縮尺	S=NON	図面番号	9 / 22
会社名	株式会社オリエンタルコンサルタンツ		
担当課	庭園都市推進課		

配管配線リスト

区間No.	自	至	延長 (m)				系統名	線種・線サイズ	管種・管径	備考		
			平面	立上立下	配管	配線						
1	引込柱	SL-2	1.3	8.0	1.3	9.3	1φ幹線	EM-CE14sq-3C	FEP40			
2	SL-2	H1	2.6	3.5	2.6	6.1	照明(A1-A3)	EM-CE3.5sq-2C	FEP30			
↑	↑	↑	↑	↑	↑	↑	照明(B1-B3)	EM-CE3.5sq-2C	FEP40			
↑	↑	↑	↑	↑	↑	↑	照明(B4-B6)	EM-CE3.5sq-2C				
↑	↑	↑	↑	↑	↑	↑	照明(B7-B9)	EM-CE3.5sq-2C				
↑	↑	↑	↑	↑	↑	↑	照明(E1-E2)	EM-CE3.5sq-2C				
↑	↑	↑	↑	↑	↑	↑	照明(TL8-TL11)	EM-CE5.5sq-3C 1CE				
↑	↑	↑	↑	↑	↑	↑	TL用盤(LT-1)	EM-CE8sq-3C				
↑	↑	↑	↑	↑	↑	↑	TL用盤(LT-2)	EM-CE8sq-3C				
↑	↑	↑	↑	↑	↑	↑	イベント盤(LI-2)	EM-CE38sq-3C				
↑	↑	↑	↑	↑	↑	↑	イベント盤(LI-3)	EM-CE38sq-3C				
↑	↑	↑	↑	↑	↑	↑	ITV11	UTPO.5-4P				
↑	↑	↑	↑	↑	↑	↑	ITV12	UTPO.5-4P				
↑	↑	↑	↑	↑	↑	↑	ITV13	UTPO.5-4P				
↑	↑	↑	↑	↑	↑	↑	ITV14	UTPO.5-4P				
↑	↑	↑	↑	↑	↑	↑	ITV18	UTPO.5-4P				
↑	↑	↑	↑	↑	↑	↑	ITV19	UTPO.5-4P				
↑	↑	↑	↑	↑	↑	↑	予備	空配管(呼び線)	FEP40			
↑	↑	↑	↑	↑	↑	↑	予備	空配管(呼び線)	FEP50			
3	H1	H7	23.1	1.0	23.1	24.1	照明(A1-A3)	EM-CE3.5sq-2C	FEP30			
↑	↑	↑	↑	↑	↑	↑	照明(B7-B9)	EM-CE3.5sq-2C	FEP30			
↑	↑	↑	↑	↑	↑	↑	TL用盤(LT-1)	EM-CE8sq-3C	FEP40			
↑	↑	↑	↑	↑	↑	↑	TL用盤(LT-2)	EM-CE8sq-3C				
↑	↑	↑	↑	↑	↑	↑	ITV12	UTPO.5-4P				
↑	↑	↑	↑	↑	↑	↑	ITV13	UTPO.5-4P				
↑	↑	↑	↑	↑	↑	↑	ITV14	UTPO.5-4P				
↑	↑	↑	↑	↑	↑	↑	予備	空配管(呼び線)		FEP40		
4	H7	H8	23.0	1.0	23.0	24.0	照明(A1-A3)	EM-CE3.5sq-2C		FEP30		
↑	↑	↑	↑	↑	↑	↑	照明(B7-B9)	EM-CE3.5sq-2C		FEP30		
↑	↑	↑	↑	↑	↑	↑	TL用盤(LT-1)	EM-CE8sq-3C		FEP40		
↑	↑	↑	↑	↑	↑	↑	TL用盤(LT-2)	EM-CE8sq-3C				
↑	↑	↑	↑	↑	↑	↑	ITV13	UTPO.5-4P				
↑	↑	↑	↑	↑	↑	↑	ITV14	UTPO.5-4P				
↑	↑	↑	↑	↑	↑	↑	予備	空配管(呼び線)	FEP40			
5	H8	H9	19.3	1.0	19.3	20.3	照明(A1-A3)	EM-CE3.5sq-2C	FEP30			
↑	↑	↑	↑	↑	↑	↑	照明(B7-B9)	EM-CE3.5sq-2C	FEP30			
↑	↑	↑	↑	↑	↑	↑	TL用盤(LT-1)	EM-CE8sq-3C	FEP40			
↑	↑	↑	↑	↑	↑	↑	TL用盤(LT-2)	EM-CE8sq-3C				
↑	↑	↑	↑	↑	↑	↑	ITV14	UTPO.5-4P				
↑	↑	↑	↑	↑	↑	↑	予備	空配管(呼び線)		FEP40		
6	H9	H10	23.7	1.0	23.7	24.7	照明(A1-A3)	EM-CE3.5sq-2C		FEP30		
↑	↑	↑	↑	↑	↑	↑	TL用盤(LT-1)	EM-CE8sq-3C		FEP40		
↑	↑	↑	↑	↑	↑	↑	TL用盤(LT-2)	EM-CE8sq-3C				
↑	↑	↑	↑	↑	↑	↑	予備	空配管(呼び線)			FEP40	
7	H10	H11	22.5	1.0	22.5	23.5	照明(A1-A3)	EM-CE3.5sq-2C			FEP30	
↑	↑	↑	↑	↑	↑	↑	TL用盤(LT-1)	EM-CE8sq-3C			FEP40	
↑	↑	↑	↑	↑	↑	↑	TL用盤(LT-2)	EM-CE8sq-3C				
↑	↑	↑	↑	↑	↑	↑	ITV11	UTPO.5-4P				
↑	↑	↑	↑	↑	↑	↑	ITV15	UTPO.5-4P				
↑	↑	↑	↑	↑	↑	↑	予備	空配管(呼び線)	FEP40			
8	H11	H12	16.1	1.0	16.1	17.1	TL用盤(LT-1)	EM-CE8sq-3C	FEP30			
↑	↑	↑	↑	↑	↑	↑	予備	空配管(呼び線)	FEP30			
9	H12	LT-1	10.7	3.5	10.7	14.2	TL用盤(LT-1)	EM-CE8sq-3C	FEP30			

配管配線リスト

区間No.	自	至	延長 (m)				系統名	線種・線サイズ	管種・管径	備考			
			平面	立上立下	配管	配線							
10	H1	H2	13.7	1.0	13.7	14.7	照明(B1-B3)	EM-CE3.5sq-2C	FEP30				
↑	↑	↑	↑	↑	↑	↑	照明(B4-B6)	EM-CE3.5sq-2C	FEP30				
↑	↑	↑	↑	↑	↑	↑	照明(E1-E2)	EM-CE3.5sq-2C	FEP30				
↑	↑	↑	↑	↑	↑	↑	照明(TL8-TL11)	EM-CE5.5sq-3C 1CE	FEP30				
↑	↑	↑	↑	↑	↑	↑	イベント盤(LI-2)	EM-CE38sq-3C	FEP50				
↑	↑	↑	↑	↑	↑	↑	イベント盤(LI-3)	EM-CE38sq-3C	FEP50				
↑	↑	↑	↑	↑	↑	↑	ITV18	UTPO.5-4P	FEP30				
↑	↑	↑	↑	↑	↑	↑	ITV19	UTPO.5-4P					
↑	↑	↑	↑	↑	↑	↑	予備	空配管(呼び線)					
↑	↑	↑	↑	↑	↑	↑	予備	空配管(呼び線)					
11	H2	H4	24.1	1.0	24.1	25.1	照明(B1-B3)	EM-CE3.5sq-2C		FEP30			
↑	↑	↑	↑	↑	↑	↑	イベント盤(LI-3)	EM-CE38sq-3C		FEP50			
↑	↑	↑	↑	↑	↑	↑	ITV18	UTPO.5-4P		FEP30			
↑	↑	↑	↑	↑	↑	↑	ITV19	UTPO.5-4P					
↑	↑	↑	↑	↑	↑	↑	予備	空配管(呼び線)					
12	H4	H5	18.8	1.0	18.8	19.8	照明(B1-B3)	EM-CE3.5sq-2C			FEP30		
↑	↑	↑	↑	↑	↑	↑	イベント盤(LI-3)	EM-CE38sq-3C	FEP50				
↑	↑	↑	↑	↑	↑	↑	ITV19	UTPO.5-4P	FEP30				
↑	↑	↑	↑	↑	↑	↑	予備	空配管(呼び線)					
13	H5	H6	8.3	1.0	8.3	9.3	照明(B1-B3)	EM-CE3.5sq-2C			FEP30		
↑	↑	↑	↑	↑	↑	↑	ITV19	UTPO.5-4P			FEP30		
↑	↑	↑	↑	↑	↑	↑	予備	空配管(呼び線)					
14	H6	B3(ITV19)	2.3	5.5	2.3	7.8	照明(B1-B3)	EM-CE3.5sq-2C		FEP30			
↑	↑	↑	↑	↑	↑	↑	ITV19	UTPO.5-4P		FEP30			
15	H2	H3	7.2	1.0	7.2	8.2	照明(B4-B6)	EM-CE3.5sq-2C				FEP30	
↑	↑	↑	↑	↑	↑	↑	照明(E1-E2)	EM-CE3.5sq-2C				FEP30	
↑	↑	↑	↑	↑	↑	↑	イベント盤(LI-2)	EM-CE38sq-3C				FEP50	
↑	↑	↑	↑	↑	↑	↑	予備	空配管(呼び線)	FEP50				
16	H3	B4	3.3	2.0	3.3	5.3	照明(B4-B6)	EM-CE3.5sq-2C	FEP30				
17	B4	B5	18.1	3.0	18.1	21.1	照明(B4-B6)	EM-CE3.5sq-2C	FEP30				
18	B5	B6	20.3	3.0	20.3	23.3	照明(B4-B6)	EM-CE3.5sq-2C	FEP30				
19	H2	B1(ITV11)	2.7	2.0	2.7	4.7	照明(B1-B3)	EM-CE3.5sq-2C	FEP30				
↑	↑	↑	↑	↑	↑	↑	照明(B1-B3)	EM-CE3.5sq-2C					
↑	↑	↑	↑	↑	↑	↑	ITV11	UTPO.5-4P					
20	H2	PB1	5.3	1.5	5.3	6.8	照明(TL8-TL11)	EM-CE5.5sq-3C 1CE		FEP30			
21	H3	LI-2	6.2	3.5	6.2	9.7	イベント盤(LI-2)	EM-CE38sq-3C		FEP50			
22	H3	E1	6.4	1.5	6.4	7.9	照明(E1-E2)	EM-CE3.5sq-2C		FEP30			
23	E1	E2	1.0	2.0	1.0	3.0	照明(E1-E2)	EM-CE3.5sq-2C		FEP30			
24	欠番												

工事名	岡山城西の丸周辺広場ほか 実施設計業務委託		
図面名	電気設備リスト-5		
年月日			
縮尺	S=NON	図面番号	12 / 22
会社名	株式会社オリエンタルコンサルタンツ		
担当課	庭園都市推進課		

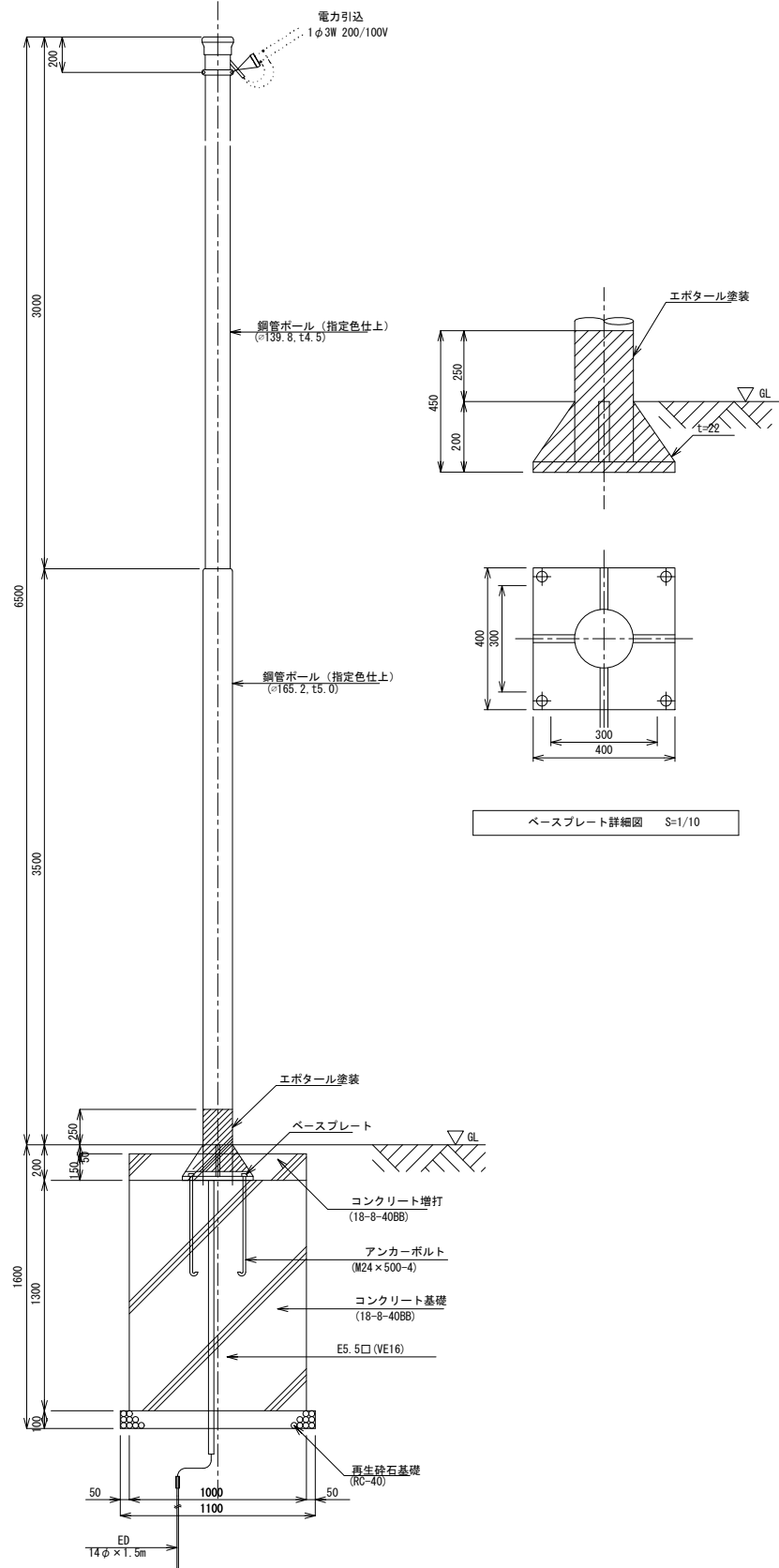
配管配線リスト

区間No.	自	至	延長 (m)				系統名	線種・線サイズ	管種・管径	備考
			平面	立上立下	配管	配線				
25	H4	B2 (ITV18)	1.9	5.5	1.9	7.4	照明 (B1-B3)	EM-CE3. 5sq-2C	FEP30	
1	1	1	1	1	1	1	照明 (B1-B3)	EM-CE3. 5sq-2C		
1	1	1	1	1	1	1	ITV18	UTPO. 5-4P	FEP30	
26	H5	L1-3	5.7	3.5	5.7	9.2	イベント盤(L1-3)	EM-CE3sq-3C	FEP50	
27	H7	B7 (ITV12)	3.7	5.5	3.7	9.2	照明 (B7-B9)	EM-CE3. 5sq-2C	FEP30	
1	1	1	1	1	1	1	照明 (B7-B9)	EM-CE3. 5sq-2C		
1	1	1	1	1	1	1	ITV12	UTPO. 5-4P	FEP30	
28	H8	B8 (ITV13)	1.9	5.5	1.9	7.4	照明 (B7-B9)	EM-CE3. 5sq-2C	FEP30	
1	1	1	1	1	1	1	照明 (B7-B9)	EM-CE3. 5sq-2C		
1	1	1	1	1	1	1	ITV13	UTPO. 5-4P	FEP30	
29	H9	B9 (ITV14)	1.7	5.5	1.7	7.2	照明 (B7-B9)	EM-CE3. 5sq-2C	FEP30	
1	1	1	1	1	1	1	ITV14	UTPO. 5-4P	FEP30	
30	H10	A1 (ITV15)	2.7	5.5	2.7	8.2	照明 (A1-A3)	EM-CE3. 5sq-2C	FEP30	
1	1	1	1	1	1	1	照明 (A1-A3)	EM-CE3. 5sq-2C		
1	1	1	1	1	1	1	ITV15	UTPO. 5-4P	FEP30	
31	H11	A2 (ITV16)	6.3	5.5	6.3	11.8	照明 (A1-A3)	EM-CE3. 5sq-2C	FEP30	
1	1	1	1	1	1	1	照明 (A1-A3)	EM-CE3. 5sq-2C		
1	1	1	1	1	1	1	ITV16	UTPO. 5-4P	FEP30	
32	H11	P65	5.5	1.5	5.5	7.0	照明 (P65)	EM-CE3. 5sq-3C 1CE	FEP30	
33	H11	LT-2	8.5	3.5	8.5	12.0	TL用盤 (LT-2)	EM-CE8sq-3C	FEP30	
1	1	1	1	1	1	1	ITV15	UTPO. 5-4P		
1	1	1	1	1	1	1	ITV16	UTPO. 5-4P	FEP40	
1	1	1	1	1	1	1	ITV17	UTPO. 5-4P		
1	1	1	1	1	1	1	照明 (P65)	EM-CE3. 5sq-3C 1CE	FEP30	
34	H11	A3 (ITV17)	9.7	5.5	9.7	15.2	照明 (A1-A3)	EM-CE3. 5sq-2C	FEP30	
1	1	1	1	1	1	1	ITV17	UTPO. 5-4P	FEP30	
101	LT-2	TL1	2.7	3.3	2.7	6.0	照明 (TL1)	EM-CE3. 5sq-3C 1CE	FEP30	
102	LT-2	TL4	7.2	3.3	7.2	10.5	照明 (TL4)	EM-CE3. 5sq-3C 1CE	FEP30	
103	LT-2	TL3	5.7	3.3	5.7	9.0	照明 (TL3)	EM-CE3. 5sq-3C 1CE	FEP30	
104	LT-2	TL2	4.4	3.3	4.4	7.7	照明 (TL2)	EM-CE3. 5sq-3C 1CE	FEP30	
105	LT-1	TL5	4.7	3.3	4.7	8.0	照明 (TL5)	EM-CE3. 5sq-3C 1CE	FEP30	
106	LT-1	TL7	3.7	3.3	3.7	7.0	照明 (TL7)	EM-CE3. 5sq-3C 1CE	FEP30	
107	LT-1	TL6	2.6	3.3	2.6	5.9	照明 (TL6)	EM-CE3. 5sq-3C 1CE	FEP30	
108	PB1	PB2	7.3	0.6	7.3	7.9	照明 (TL8-TL11)	EM-CE5. 5sq-3C 1CE	FEP30	

配管配線リスト

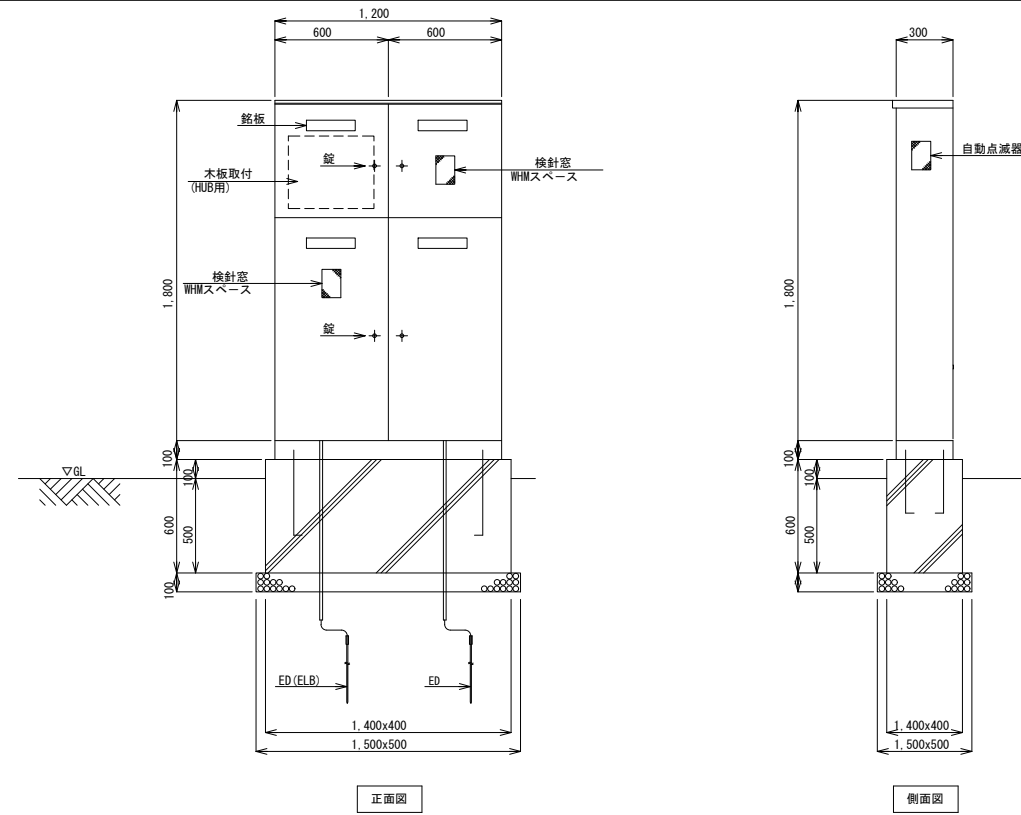
区間No.	自	至	延長 (m)				系統名	線種・線サイズ	管種・管径	備考
			平面	立上立下	配管	配線				
109	PB2	PB3	6.8	0.6	6.8	7.4	照明 (TL8-TL11)	EM-CE5. 5sq-3C 1CE	FEP30	
110	PB3	PB4	1.1	0.6	1.1	1.7	照明 (TL8-TL11)	EM-CE5. 5sq-3C 1CE	FEP30	
111	PB1	TL8	1.1	0.6	1.1	1.7	照明 (TL8-TL11)	EM-CE5. 5sq-3C 1CE	PF28	
112	PB2	TL9	0.8	0.6	0.8	1.4	照明 (TL8-TL11)	EM-CE5. 5sq-3C 1CE	PF28	
113	PB3	TL10	0.8	0.6	0.8	1.4	照明 (TL8-TL11)	EM-CE5. 5sq-3C 1CE	PF28	
114	PB4	TL11	0.8	0.6	0.8	1.4	照明 (TL8-TL11)	EM-CE5. 5sq-3C 1CE	PF28	
51	引込柱	SL-3	1.3	8.0	1.3	9.3	1φ幹線	EM-CE14sq-3C	FEP40	
52	SL-3	HA	9.4	3.5	9.4	12.9	照明 (AA, BA)	EM-CE3. 5sq-2C	FEP30	
1	1	1	1	1	1	1	照明 (PA1-PA4, PB1)	EM-CE3. 5sq-2C	FEP30	
1	1	1	1	1	1	1	ITV20	UTPO. 5-4P	FEP30	
1	1	1	1	1	1	1	予備	空配管 (呼び線)	FEP30	
1	1	1	1	1	1	1	予備	空配管 (呼び線)	FEP30	
53	HA	PA1	10.4	2.0	10.4	12.4	照明 (PA1-PA4, PB1)	EM-CE3. 5sq-2C	FEP30	
54	PA1	PA2	38.5	3.0	38.5	41.5	照明 (PA1-PA4, PB1)	EM-CE3. 5sq-2C	FEP30	
55	PA2	PA3	43.7	3.0	43.7	46.7	照明 (PA1-PA4, PB1)	EM-CE3. 5sq-2C	FEP30	
56	PA3	PA4	40.8	3.0	40.8	43.8	照明 (PA1-PA4, PB1)	EM-CE3. 5sq-2C	FEP30	
57	HA	HB	13.2	0.9	13.2	14.1	将来用	空配管 (呼び線)	FEP30	
1	1	1	1	1	1	1	予備	空配管 (呼び線)	FEP30	
58	HB	HC	17.3	1.0	17.3	18.3	将来用	空配管 (呼び線)	FEP30	
1	1	1	1	1	1	1	予備	空配管 (呼び線)	FEP30	
59	HC	HD	31.3	0.9	31.3	32.2	将来用	空配管 (呼び線)	FEP30	
1	1	1	1	1	1	1	予備	空配管 (呼び線)	FEP30	
60	HD	HE	8.7	1.0	8.7	9.7	将来用	空配管 (呼び線)	FEP30	
1	1	1	1	1	1	1	予備	空配管 (呼び線)	FEP30	
61	HE	配管止め	2.3	1.5	2.3	3.8	将来用	空配管 (呼び線)	FEP30	
1	1	1	1	1	1	1	予備	空配管 (呼び線)	FEP30	
62	HA	BA (ITV20)	3.8	5.5	3.8	9.3	照明 (AA, BA)	EM-CE3. 5sq-2C	FEP30	
1	1	1	1	1	1	1	ITV20	UTPO. 5-4P	FEP30	
63	BA (ITV20)	AA	26.2	3.0	26.2	29.2	照明 (AA, BA)	EM-CE3. 5sq-2C	FEP30	

工事名	岡山城西の丸周辺広場ほか 実施設計業務委託		
図面名	電気設備リスト-6		
年月日			
縮尺	S=NON	図面番号	13 / 22
会社名	株式会社オリエタルコンサルタンツ		
担当課	庭園都市推進課		

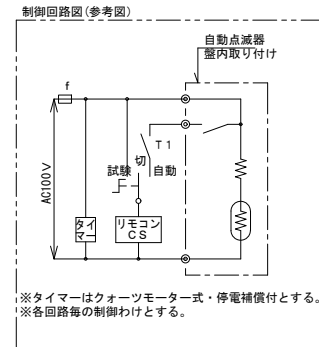
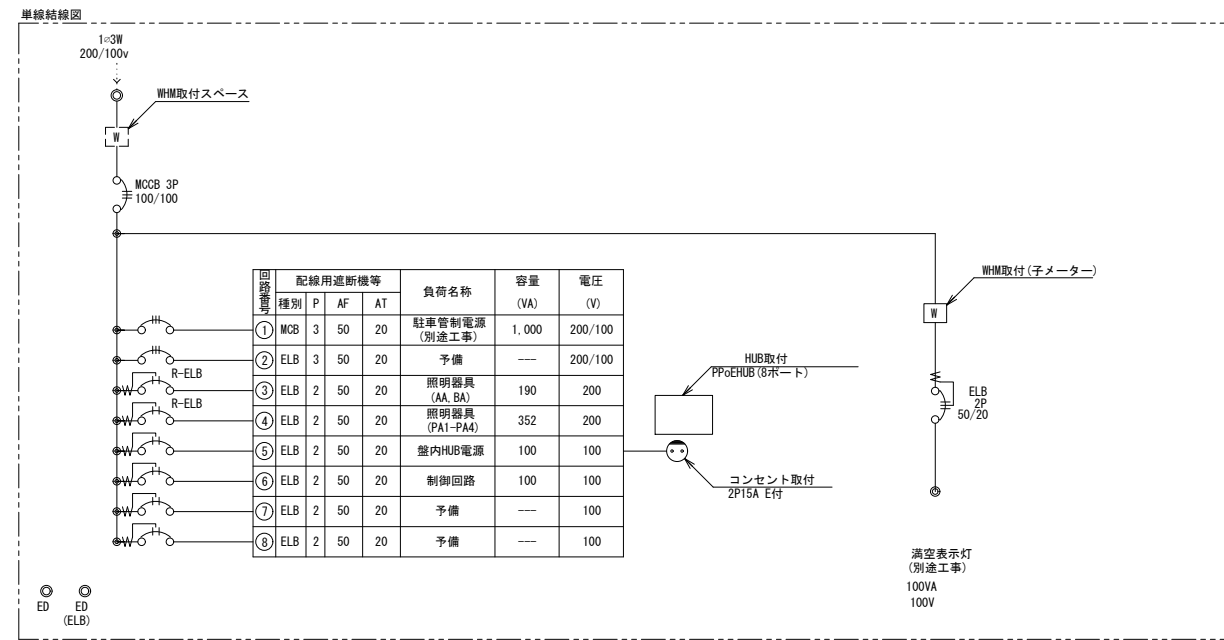


ベースプレート詳細図 S=1/10

引込柱及び引込開閉器詳細図=1/20



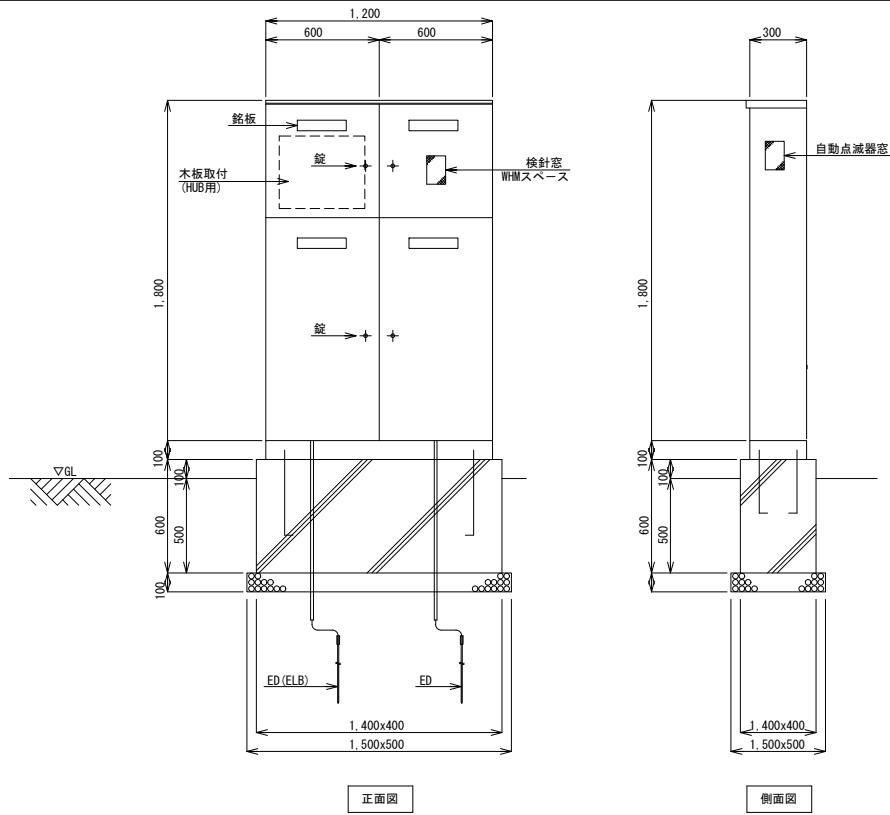
分電盤 (L0-2) 詳細図 S=1/20



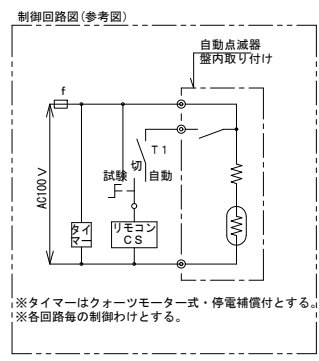
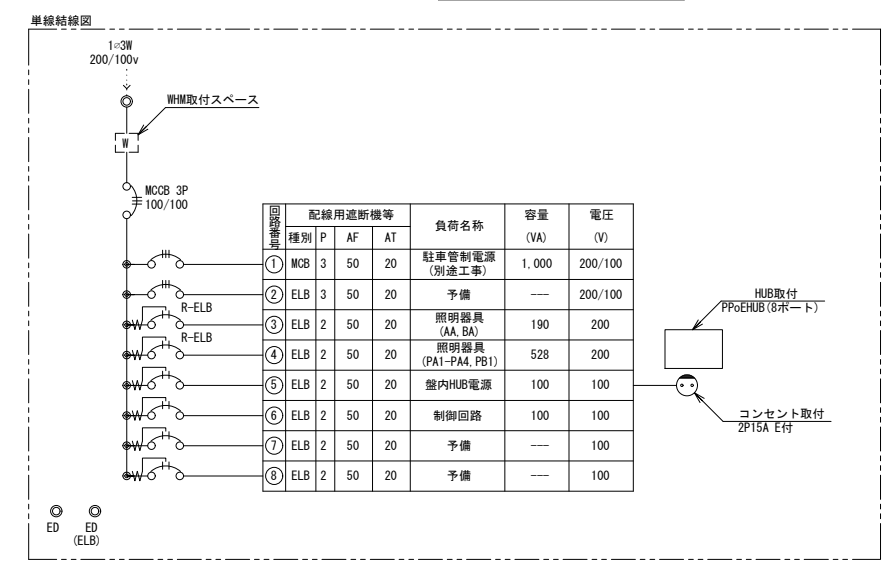
盤	箱タイプ	A	B	C	a	
自立型	自立型	自立型	壁掛型	埋込型	防雨型	
取っ手	1	タンザク式	2	ハンドル式	3	差込ハンドル式
式	錠	i	あり	ii	なし	

1 遮断機のトリップ容量は各負荷容量に適合したものをを使用すること。
 2 負荷名称には、容量も併記すること。
 3 各制御盤には、負荷毎に接地端子を設けること。
 4 盤内に、カードホルダーを設け負荷系統図、盤図を添付すること。
 5 図体は、鋼板製とし、指定色塗装仕上げとする。
 6 図体の寸法は、最低値を示す。

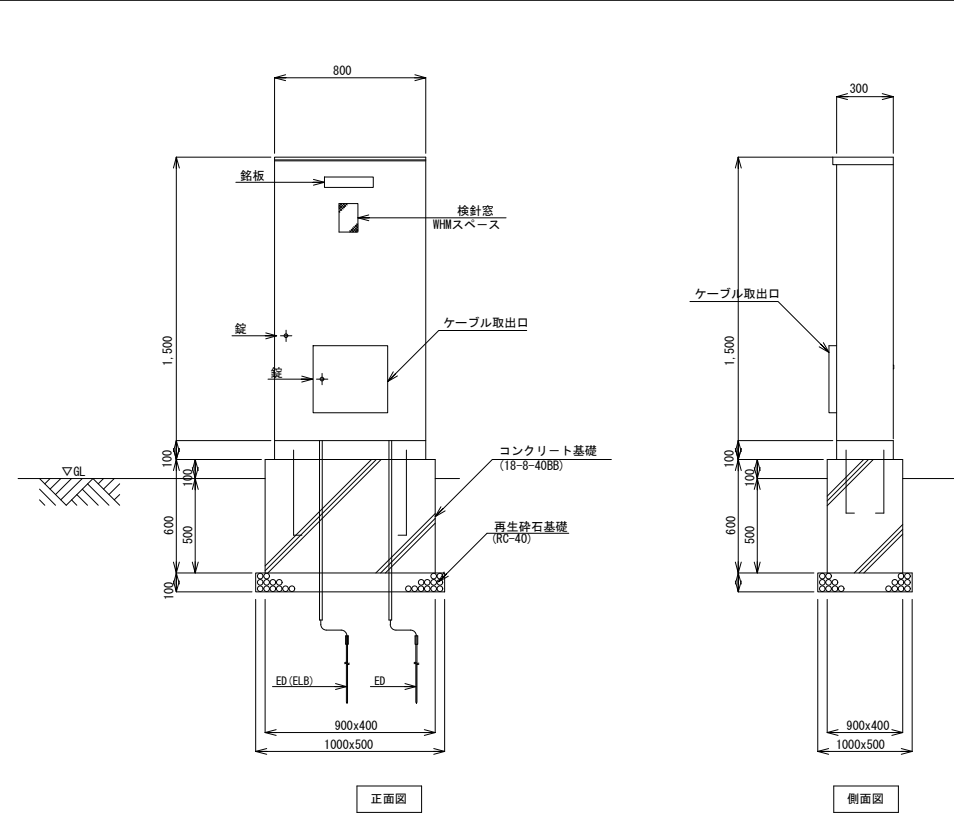
工事名	岡山城西の丸周辺広場ほか 実施設計業務委託		
図面名	電気設備詳細図-1		
年月日			
縮尺	S=図示	図面番号	14 / 22
会社名	株式会社オリエンタルコンサルタンツ		
担当課	庭園都市推進課		



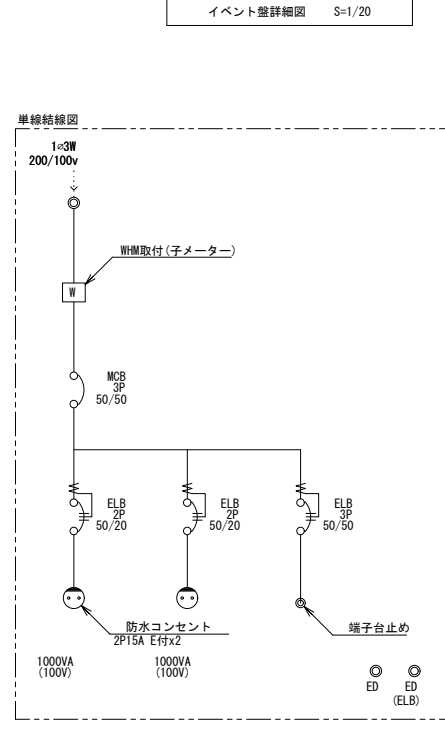
分電盤 (L0-2) 詳細図 S=1/20



型	箱タイプ	A	B	C	a
形	取っ手	1	2	3	
式	錠	i	ii		
特	1	遮断機のトリップ容量は各負荷容量に適合したものをを使用すること。			
記	2	負荷名称板には、容量も併記すること。			
事	3	各制御盤には、負荷毎に接地端子を設けること。			
項	4	盤内に、カードホルダーを設け負荷系統図、盤図を添付すること。			
	5	面体は、鋼板製とし、指定色塗装仕上げとする。			
	6	面体の寸法は、最低値を示す。			

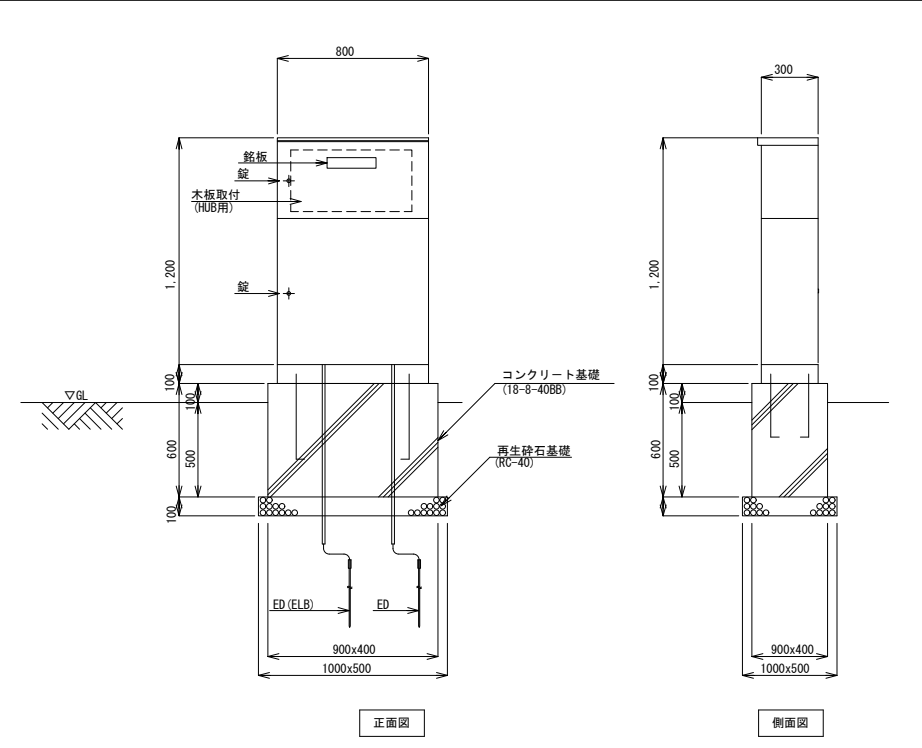


イベント盤詳細図 S=1/20

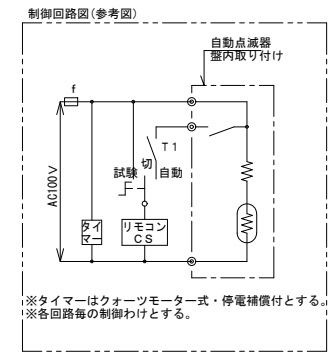
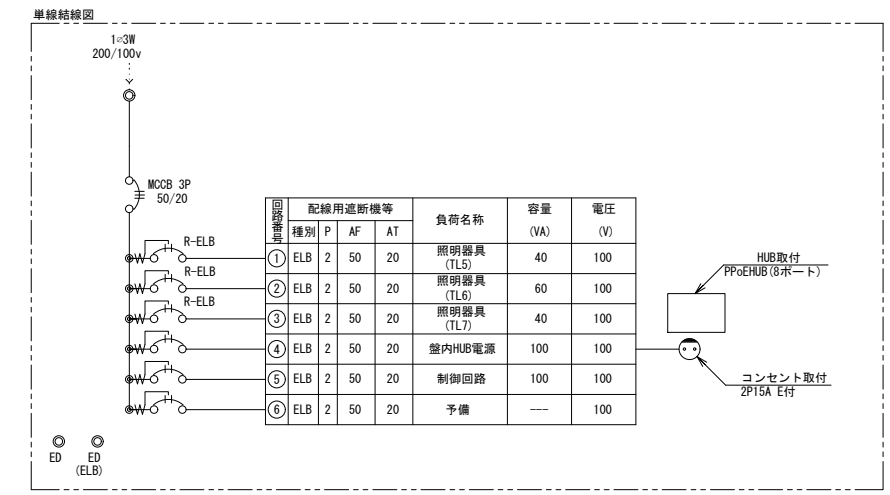


イベント盤単線結線図 S=NON

型	箱タイプ	A	B	C	a
形	取っ手	1	2	3	
式	錠	i	ii		
特	1	遮断機のトリップ容量は各負荷容量に適合したものをを使用すること。			
記	2	負荷名称板には、容量も併記すること。			
事	3	各制御盤には、負荷毎に接地端子を設けること。			
項	4	盤内に、カードホルダーを設け負荷系統図、盤図を添付すること。			
	5	面体は、鋼板製とし、指定色塗装仕上げとする。			
	6	面体の寸法は参考とする。			

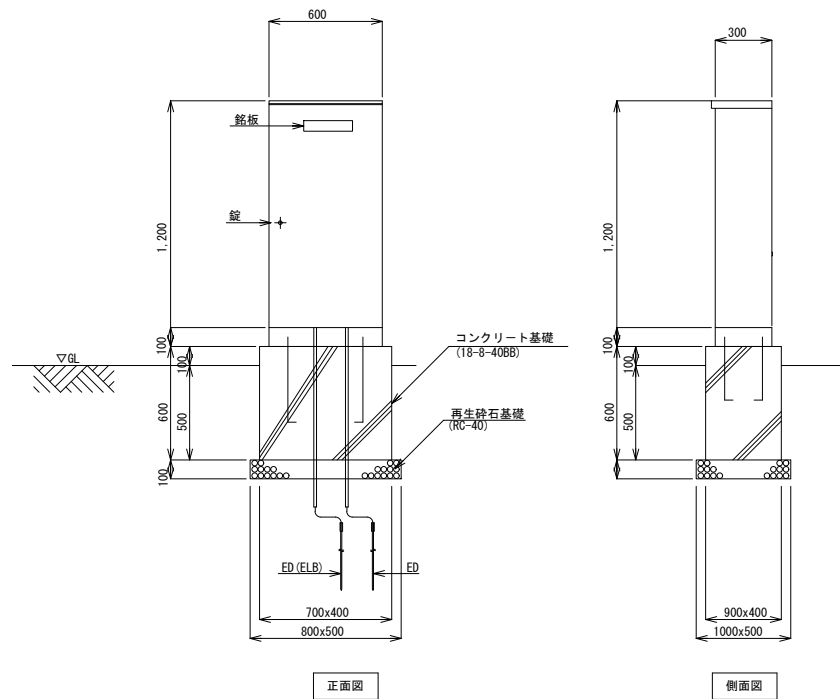


イベント盤詳細図 S=1/20



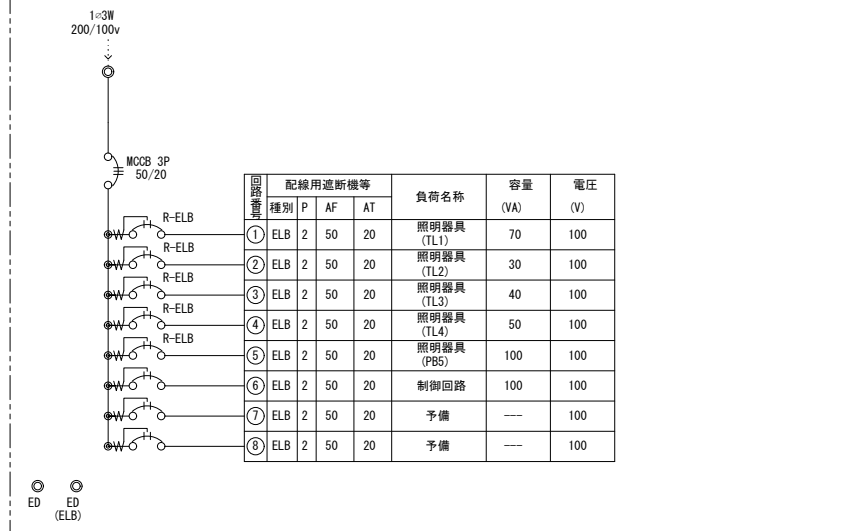
型	箱タイプ	A	B	C	a
形	取っ手	1	2	3	
式	錠	i	ii		
特	1	遮断機のトリップ容量は各負荷容量に適合したものをを使用すること。			
記	2	負荷名称板には、容量も併記すること。			
事	3	各制御盤には、負荷毎に接地端子を設けること。			
項	4	盤内に、カードホルダーを設け負荷系統図、盤図を添付すること。			
	5	面体は、鋼板製とし、指定色塗装仕上げとする。			
	6	面体の寸法は参考とする。			

工事名	岡山城西の丸周辺広場ほか 実施設計業務委託		
図面名	電気設備詳細図-2		
年月日			
縮尺	S=図示	図面番号	15 / 22
会社名	株式会社オリエンタルコンサルタンツ		
担当課	庭園都市推進課		

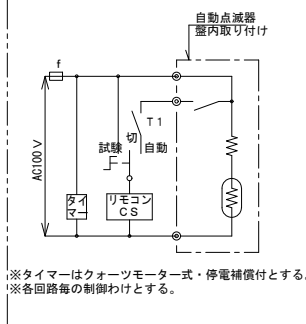


イベント盤詳細図 S=1/20

単線結線図

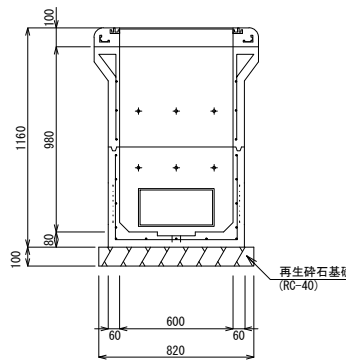
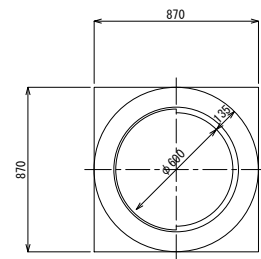


制御回路図 (参考図)

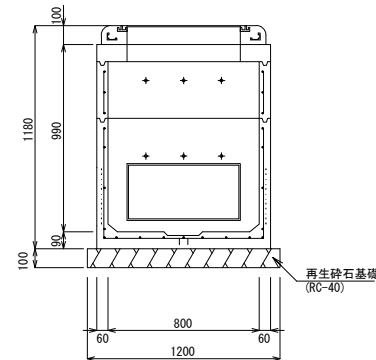
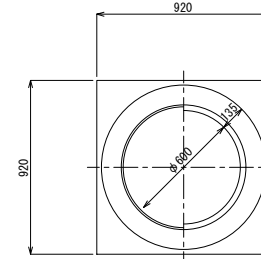


※タイマーはクォーツモーター式・停電補償付とする。
※各回路毎の制御わけとする。

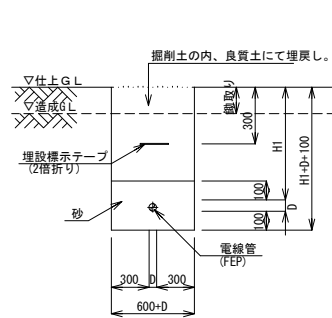
盤	箱タイプ	A	B	C	a	
形	取っ手	1	2	3		
式	錠	①	Ⅱ			
特	1	遮断器のトリップ容量は各負荷容量に適合したものをを使用すること。				
記	2	負荷名称板には、容量も併記すること。				
事	3	各制御盤には、負荷毎に接地端子を設けること。				
項	4	盤内に、カードホルダーを設け負荷系統図、盤図を添付すること。				
	5	面体は、鋼板製とし、指定色塗装仕上げとする。				
	6	面体の寸法値は参考とする。				



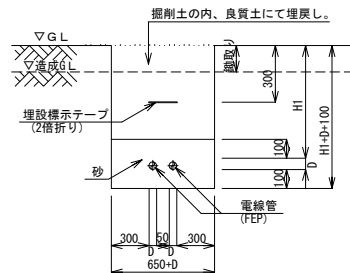
ハンドホール (H1-9) 詳細図 S=1/20



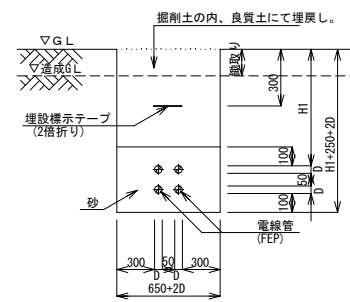
ハンドホール (H2-9) 詳細図 S=1/20



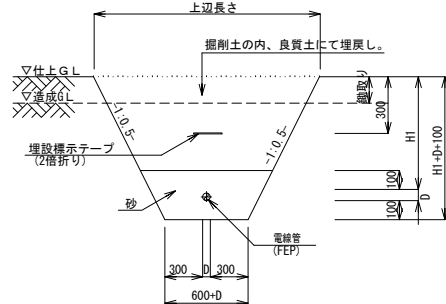
電線管土工断面図 S=1/20 (単独配管)



電線管土工断面図 S=1/20 (複数配管 (横並び))



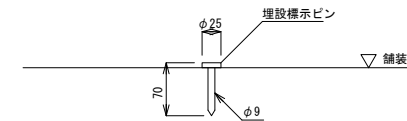
電線管土工断面図 S=1/20 (複数配管 (縦並び))



電線管土工断面図 S=1/20 (単独配管)

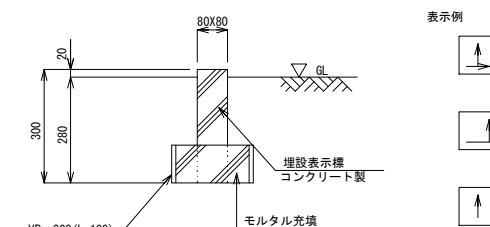
【特記事項】

※Dは、管外径を示す。
※H1は、車道部1200H、他600Hとする。
※各区間の断面については、管路土工事リスト参照。



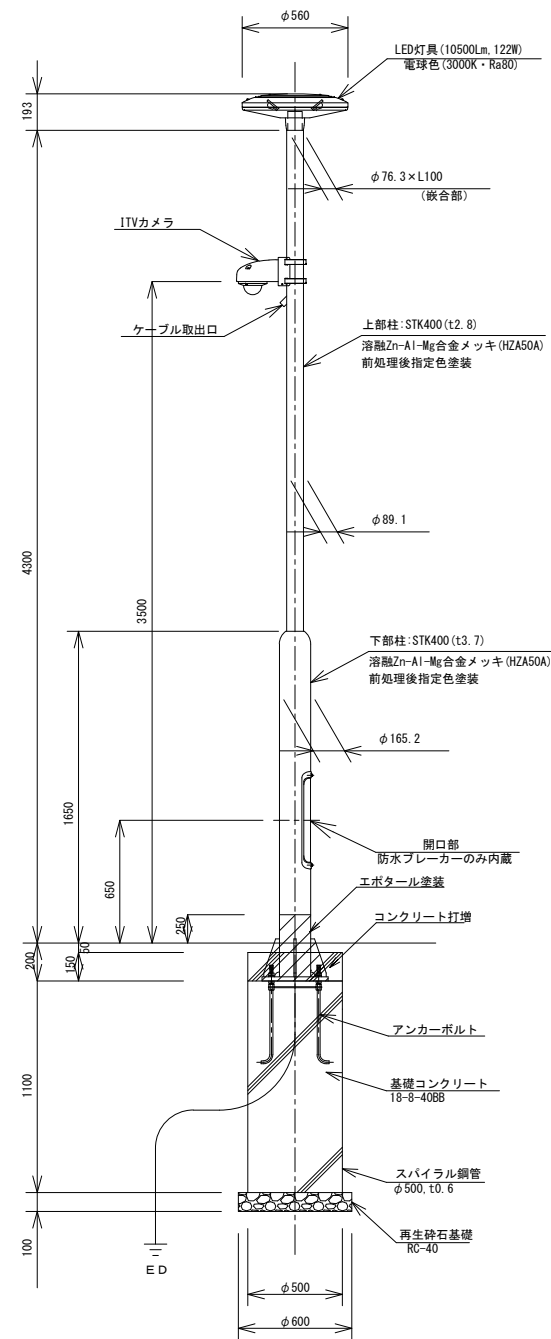
埋設表示ピン断面図 S=1/5

※頭部には図示の矢印を表示すること。尚、表示は影り込み表示とすること。

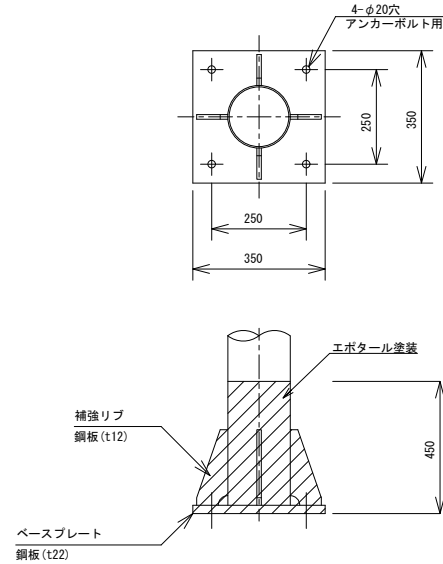


埋設表示杭断面図 S=1/10

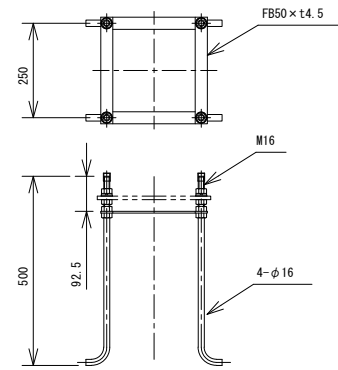
工事名	岡山城西の丸岡辺広場ほか 実施設計業務委託		
図面名	電気設備詳細図-3		
年月日			
縮尺	S=図示	図面番号	16 / 22
会社名	株式会社オリエンタルコンサルタンツ		
担当課	庭園都市推進課		



ベースプレート詳細

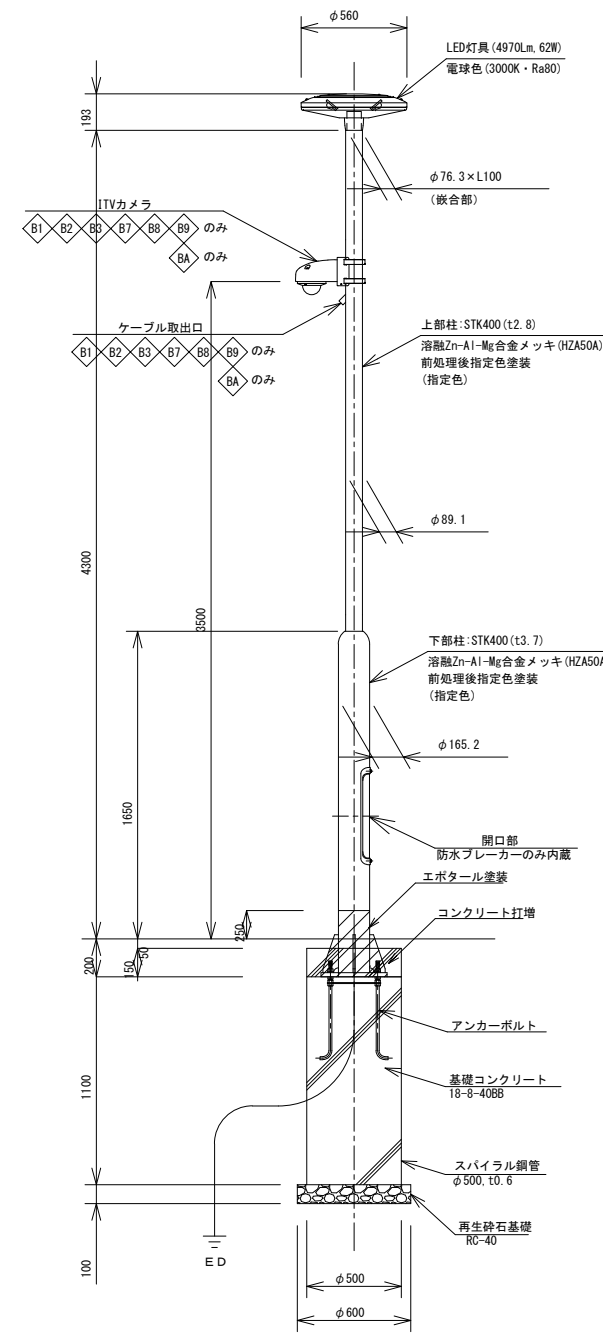


アンカーボルト詳細

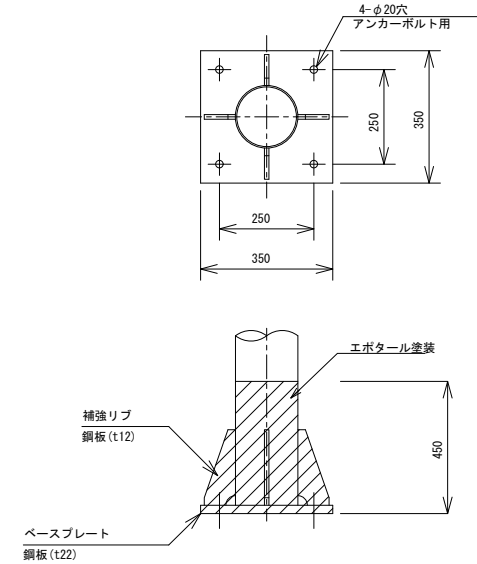


【仕様】

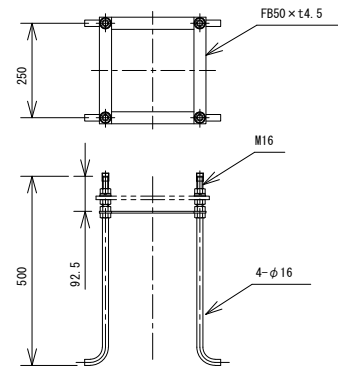
- 本体:アルミダイカスト(指定色)
- グローブ:アクリル(透明プリズム)
- 蓋:アルミ板(指定色)
- 光源:電球色(3000K・Ra80) 10500lm LED122W 200V
- 光束維持時間:60000時間(光束維持率70%)
- 電源装置:灯具内蔵(100V~242V)
- 雷サージ:15kV(コモンモード) 落下防止ワイヤー付
- ポール:溶融Zn-Al-Mg合金メッキ(HZA50A)前処理後指定色塗装



ベースプレート詳細



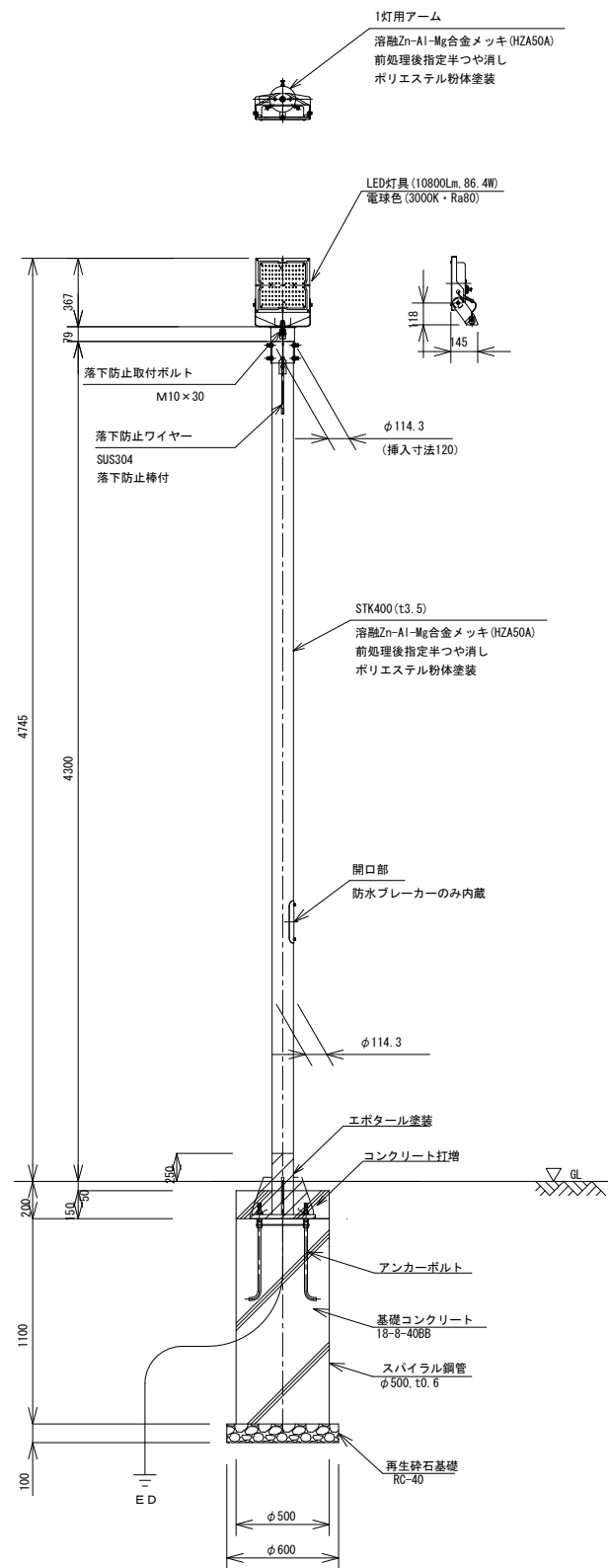
アンカーボルト詳細



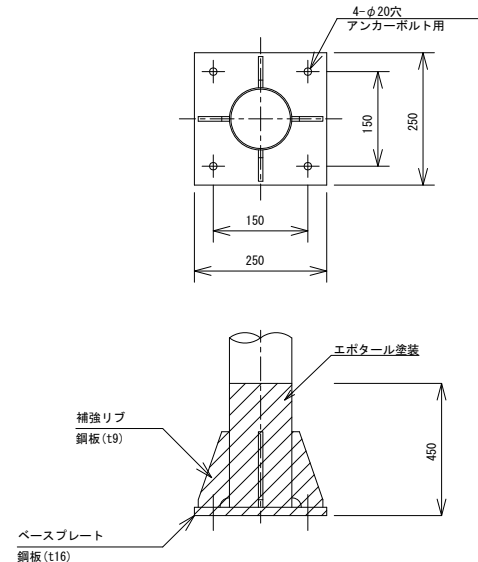
【仕様】

- 本体:アルミダイカスト(指定色)
- グローブ:アクリル(透明プリズム)
- 蓋:アルミ板(指定色)
- 光源:電球色(3000K・Ra80) 4970lm LED62W 200V
- 光束維持時間:60000時間(光束維持率70%)
- 電源装置:灯具内蔵(100V~242V)
- 雷サージ:15kV(コモンモード) 落下防止ワイヤー付
- ポール:溶融Zn-Al-Mg合金メッキ(HZA50A)前処理後指定色塗装

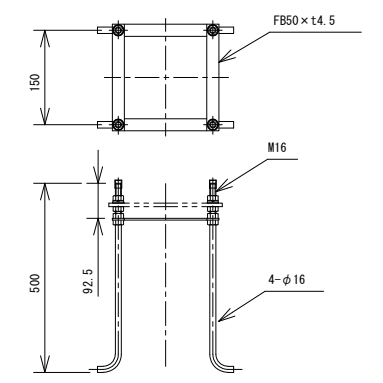
工事名	岡山城西の丸周辺広場ほか 実施設計業務委託		
図面名	電気設備詳細図-4		
年月日			
縮尺	S=図示	図面番号	17 / 22
会社名	株式会社オリエンタルコンサルタンツ		
担当課	庭園都市推進課		



ベースプレート詳細

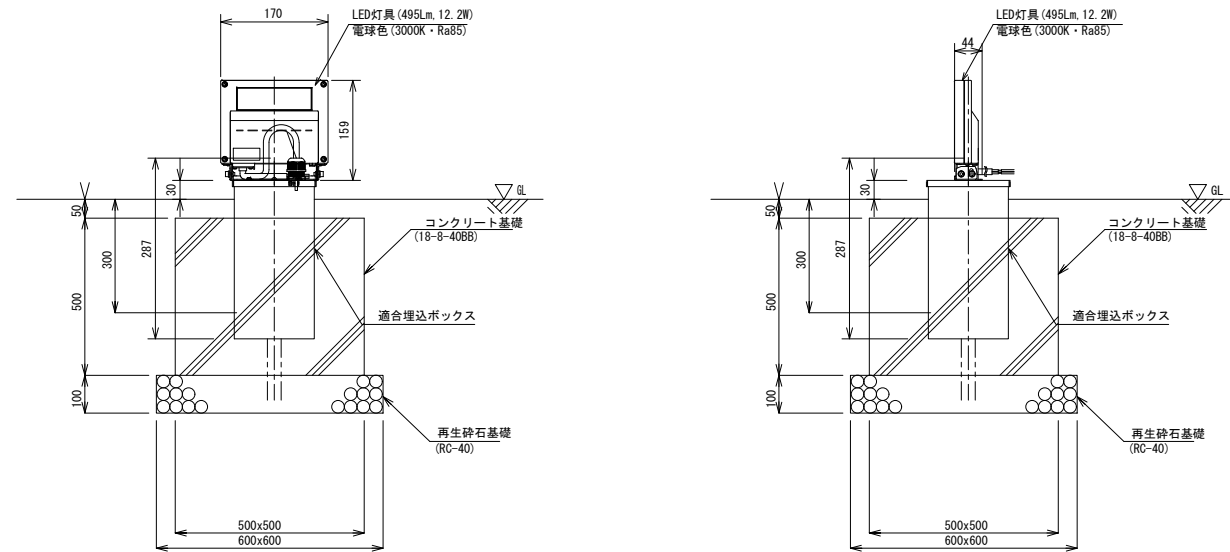


アンカーボルト詳細



- 【仕様】
- 本体: アルミ (指定色)
 - パネル: ポリカーボネート (透明・耐候塗装)
 - 蓋: アルミ板 (指定色)
 - 光源: 電球色 (3000K・Ra80) 10800Lm LED86.4W 200V
 - 光東維持時間: 60000時間 (光東維持率80%)
 - 電源装置: 灯具内蔵 (100V~242V)
 - 保護等級: IP65, 落下防止ワイヤー付
 - ポール: 溶融Zn-Al-Mg合金メッキ (HZA50A) 前処理後
ポリエステル樹脂粉末塗装 (指定色・半つや消し)

工事名	岡山城西の丸周辺広場ほか 実施設計業務委託		
図面名	電気設備詳細図-5		
年月日			
縮尺	S=図示	図面番号	18 / 22
会社名	株式会社オリエンタルコンサルタンツ		
担当課	庭園都市推進課		



【仕様】

本体: アルミダイカスト (ミディアムグレーメタリック色)

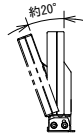
パネル: アクリル (透明)

光源: 電球色 (3000K・Ra85) 495Lm LED12.2W

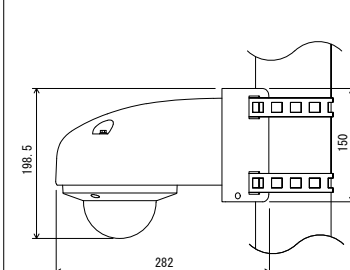
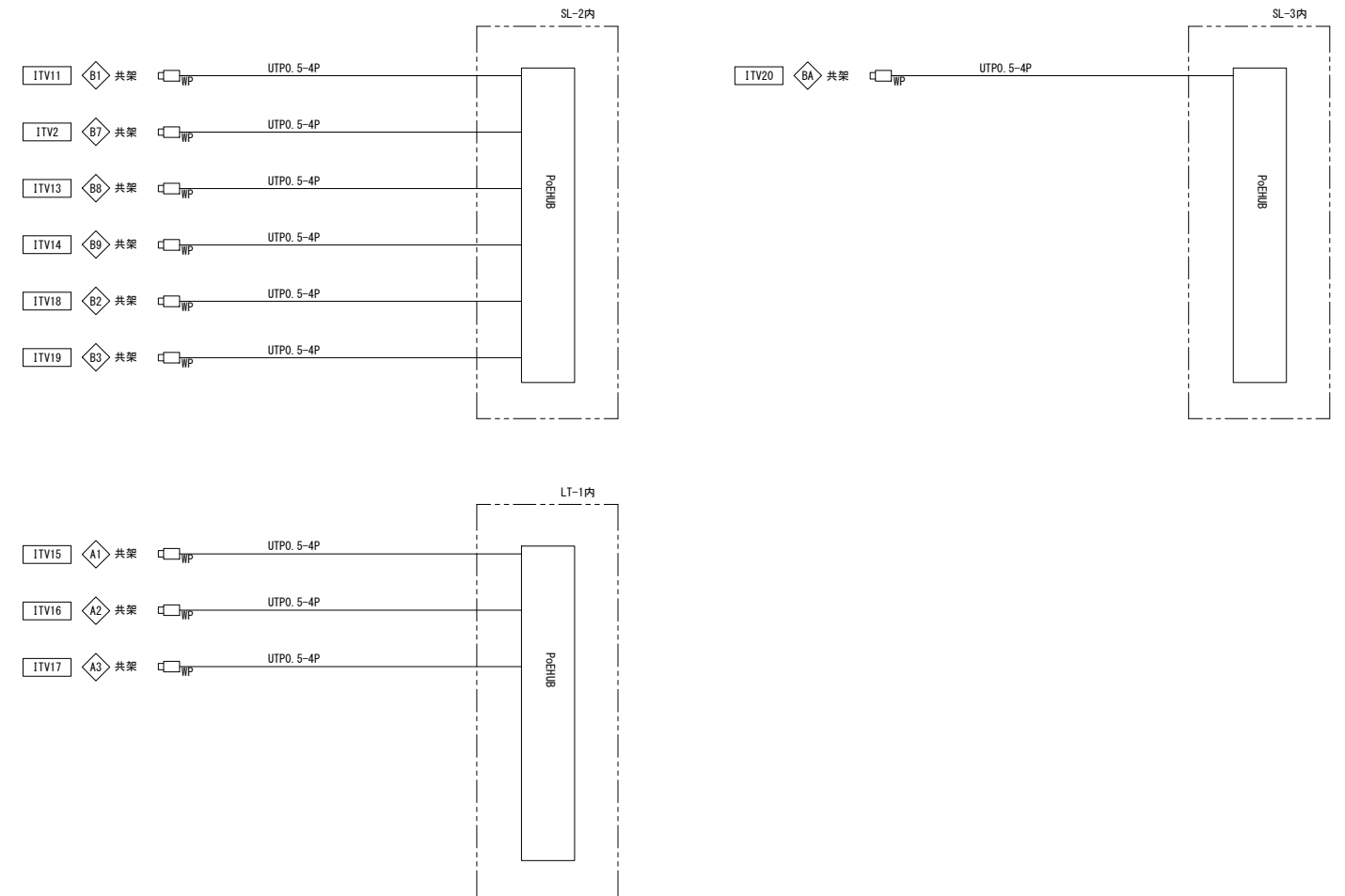
光束維持時間: 40000時間 (光束維持率85%)

電源装置: 灯具内蔵 (100V)

保護等級: IP23. キャプタイケーブル、埋込ボックス付

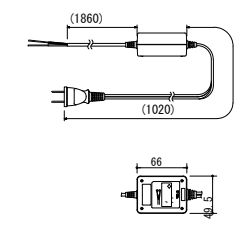


照射角度範囲



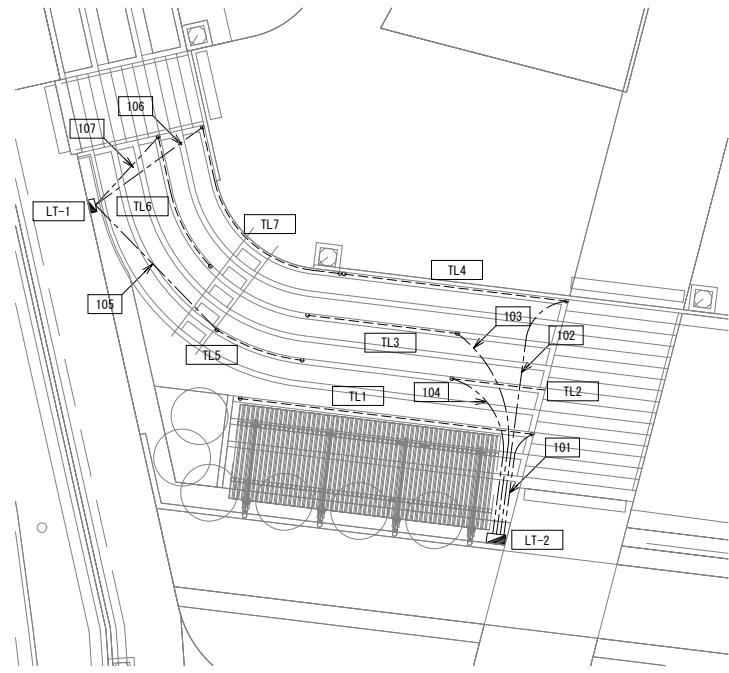
電源	PoE (IEEE802.3af)、DC12V
撮像素子	1/2.8型CMOS 約512万画素
最低被写体照度	0.1lx (50%、白黒、F1.5、赤外LED高灯)
赤外LED照射距離	最大40m (PoE給電時)
ダイナミックレンジ	96dB以上
画像圧縮方式	H.265、H.264、ストリーム1~4
JPEG	ストリーム3、4
画像サイズ	最大2592×1944 (最大30fps)
レンズ径	f=3.0~10.0mm
	(3.3倍・電動ズーム・電動フォーカス)
機能	IP66、親水コート、耐衝撃 (50J)、AIプロセッサ、ワイドダイナミックダイナミック、モーションディテクト、いたずら検知
	デジタルツアール、DNR、
	高画質エリア、プライバシーマスク、
	アクセス制御機能、HITIP (S) イベント通知
	SDカード録画 (パスワードロック)、
	スマートキッキング、
	プログラムイベント、拡張アプリ (人数カウント)
その他	ボール取付金具・取付バンド・SDカード付

※ONVIF対応とすること。

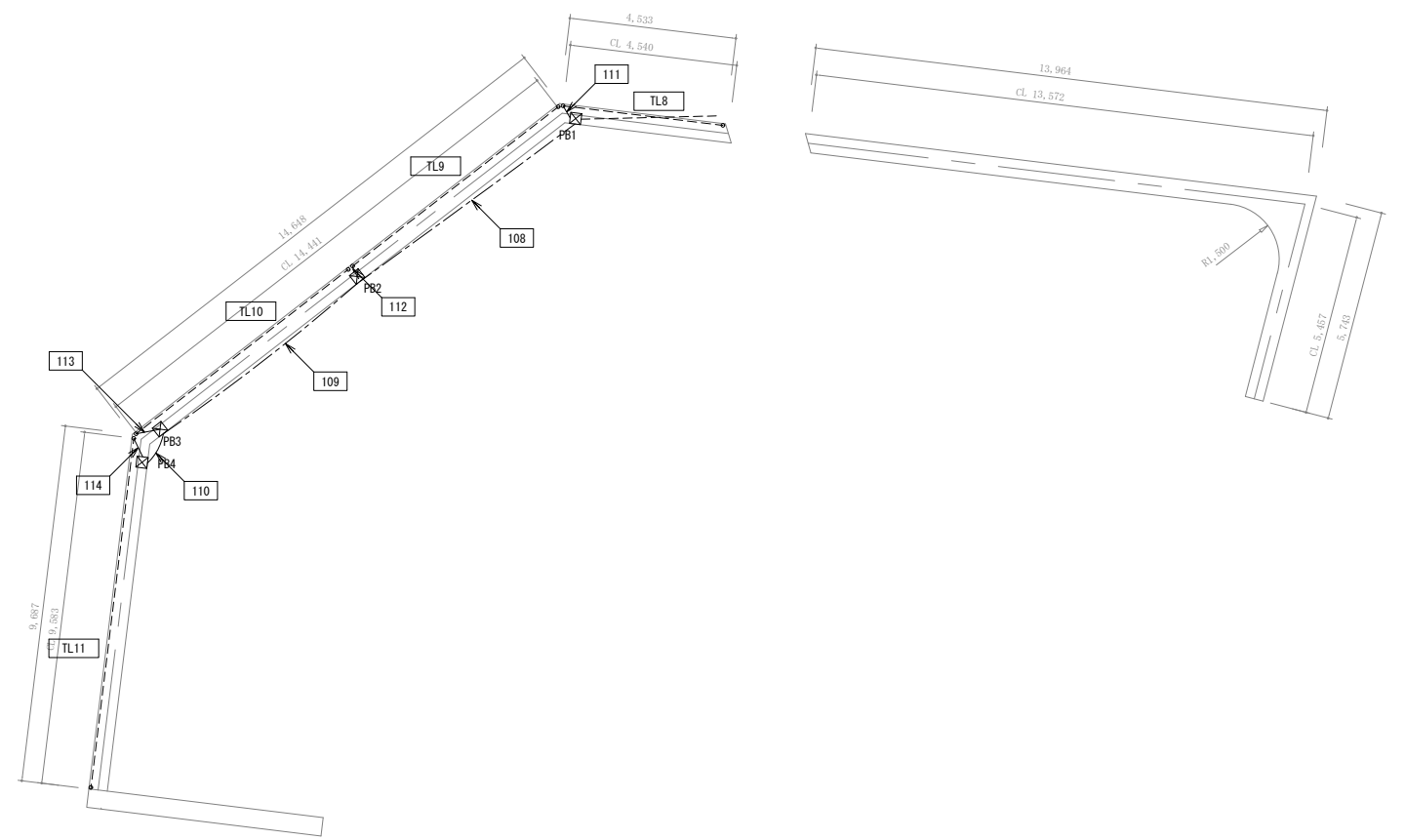


電	源	AC100V 50/60Hz
出	力	DC12V 1A

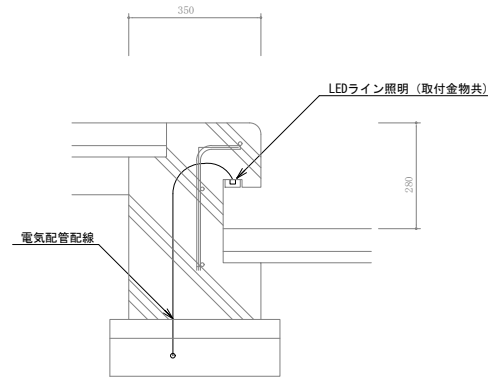
工事名	岡山城西の丸周辺広場ほか 実施設計業務委託		
図面名	電気設備詳細図-6		
年月日			
縮尺	S=図示	図面番号	19 / 22
会社名	株式会社オリエンタルコンサルタンツ		
担当課	庭園都市推進課		



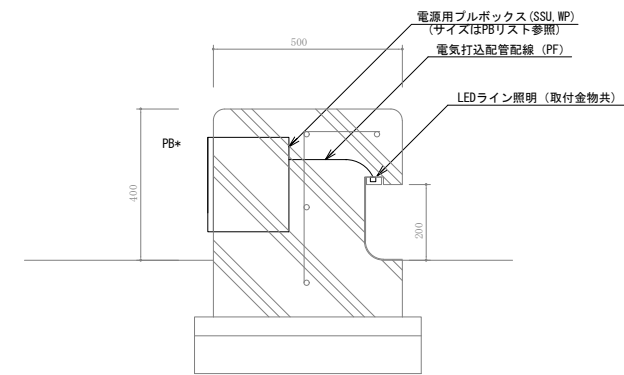
平面図 S=1:100



平面図 S=1:100



断面図 S=1:10



断面図 S=1:10

照明器具(テークライト)仕様

定格電圧	消費電力	最小曲げ半径	最大ねじり
AC100V (電源ユニット一次側)	8W/m	150mm	360°/m
色温度	光束	備考	付属品
2200K	300lm/m	屋外仕様	電源ケーブル、 チャンネル

※コンクリートベンチは土木工事とする。
※プルボックス、テークライト、専用ケーブル、電源ユニット、取付金物は本工事とする。

【特記事項】
※凡例、数量表は、別図参照。
※ [] は区間番号を示す。(詳細は区間リスト参照)
※ [*] は区間番号を示す。(詳細は区間リスト参照)
※施工にあたっては、他工事業者と十分に調整の上、施工すること。
※プルボックス間の配線計画にあたっては既存樹木及びモニュメントの配置に十分配慮すること。

工事名	岡山城西の丸周辺広場ほか 実施設計業務委託		
図面名	電気設備詳細図-7		
年月日			
縮尺	S=図示	図面番号	20 / 22
会社名	株式会社オリエンタルコンサルタンツ		
担当課	庭園都市推進課		

【管路掘削一覧表】

区間番号	区間距離 (m)	削除距離 (m)	埋設深さ (mm)	掘取深さ (mm)	配管埋設位置	配管数													掘削深さ (m)	底辺長さ (m)	上辺長さ (m)	埋設テープ
						30	40	50	65	80	100	125	150	200								
						40	54	65	85	102	130	160	189	253								
1	2.3		600	300	上														0.465	0.465	0.465	2.3
					中																	
					下			1														
2	2.4		600	300	上	1	1	1		1									0.704	1.420	1.420	7.2
					中	2	2	2		1												
					下																	
3	13.6		600	300	上	2	1												0.608	1.028	1.028	27.2
					中	3	2															
					下																	
4	16.7		600	300	上	3	1												0.608	0.874	0.874	33.4
					中	3	1															
					下																	
5	29.5		600	300	上	1	1												0.608	0.734	0.734	29.5
					中	2	1															
					下																	
6	20.8		600	300	上	2													0.580	0.580	0.580	20.8
					中																	
					下	2																
7	4.0		600	203	上														0.537	0.580	0.580	4.0
					中																	
					下	2																
8	20.0		600	53	上														0.687	0.440	0.440	20.0
					中	1																
					下																	
9	6.7		600	193	上														0.547	0.580	0.580	6.7
					中																	
					下	2																
10	3.3		600	191	上														0.549	0.440	0.440	3.3
					中	1																
					下																	
11	17.3		600	90	上														0.664	0.454	0.454	17.3
					中																	
					下	1																
12	14.8		600	105	上														0.635	0.580	0.580	14.8
					中																	
					下	2																
13	16.4		600	338	上														0.402	0.440	0.440	16.4
					中																	
					下	1																
14	10.8		600	194	上														0.546	0.440	0.440	10.8
					中																	
					下	1																
15	13.1		600	300	上														0.440	0.440	0.440	13.1
					中																	
					下	1																
16	4.7		600	204	上														0.536	0.440	0.440	4.7
					中																	
					下	1																
17	14.5		600	238	上														0.502	0.440	0.440	14.5
					中																	
					下	1																
18	6.1		600	300	上														0.440	0.440	0.440	6.1
					中																	
					下	1																

【管路掘削一覧表】

区間番号	区間距離 (m)	削除距離 (m)	埋設深さ (mm)	掘取深さ (mm)	配管埋設位置	配管数													掘削深さ (m)	底辺長さ (m)	上辺長さ (m)	埋設テープ
						30	40	50	65	80	100	125	150	200								
						40	54	65	85	102	130	160	189	253								
19	2.7		600	300	上														0.440	0.580	0.580	2.7
					中																	
					下	2																
20	5.3		600	300	上														0.440	0.440	0.440	5.3
					中																	
					下	1																
21	6.2		600	300	上														0.465	0.465	0.465	6.2
					中																	
					下			1														
22	6.4		600	300	上														0.440	0.440	0.440	6.4
					中																	
					下	1																
23	1.0		600	300	上														0.440	0.440	0.440	1.0
					中																	
					下	1																
24	欠番				上																	
					中																	
					下																	
25	1.9		600	300	上														0.440	0.580	0.580	1.9
					中																	
					下	2																
26	5.7		600	300	上														0.465	0.465	0.465	5.7
					中																	
					下			1														
27	3.7		600	300	上														0.440	0.580	0.580	3.7
					中																	
					下	2																
28	1.9		600	300	上														0.440	0.580	0.580	1.9
					中																	
					下	2																
29	1.7		600	300	上														0.440	0.580	0.580	1.7
					中																	
					下	2																
30	2.7		600	300	上														0.440	0.580	0.580	2.7
					中																	
					下	2																
31	6.3		600	167	上														0.573	0.580	0.580	6.3
					中																	
					下	2																
32	5.5		600	109	上														0.631	0.440	0.440	5.5
					中																	
					下	1																
33	8.5		600	300	上														0.454	0.734	0.734	8.5
					中																	
					下	2		1														
34	9.7		600	155	上														0.585	0.580	0.580	9.7
					中																	
					下	2																

【管路掘削一覧表】

区間番号

【管路掘削一覧表】

区間番号	区間距離 (m)	削除距離 (m)	埋設深さ (mm)	掘取深さ (mm)	配管埋設位置	配管数													掘削深さ (m)	底辺長さ (m)	上辺長さ (m)	埋設テープ
						30	40	50	65	80	100	125	150	200								
						40	54	65	85	102	130	160	189	253								
101	2.7		600		上 中 下														0.440	0.440		
						1																
102	7.2		600		上 中 下												0.740	0.440	0.440	7.2		
						1																
103	5.7		600		上 中 下													0.440	0.440			
						1																
104	4.4		600		上 中 下													0.440	0.440			
						1																
105	4.7		600		上 中 下													0.440	0.440			
						1																
106	3.7		600		上 中 下													0.440	0.440			
						1																
107	2.6		600		上 中 下													0.440	0.440			
						1																
108	7.3		600	300	上 中 下													0.440	0.440			
						1																
109	6.8		600	300	上 中 下													0.440	0.440			
						1																
110	1.1		600	300	上 中 下													0.440	0.440			
						1																
111	1.1				上 中 下															コンクリート打込		
112	0.8				上 中 下															コンクリート打込		
113	0.8				上 中 下															コンクリート打込		
114	0.8				上 中 下															コンクリート打込		

工事名	岡山城西の丸周辺広場ほか 実施設計業務委託		
図面名	電気設備詳細図-9		
年月日			
縮尺	S=図示	図面番号	22 / 22
会社名	株式会社オリエンタルコンサルタンツ		
担当課	庭園都市推進課		