



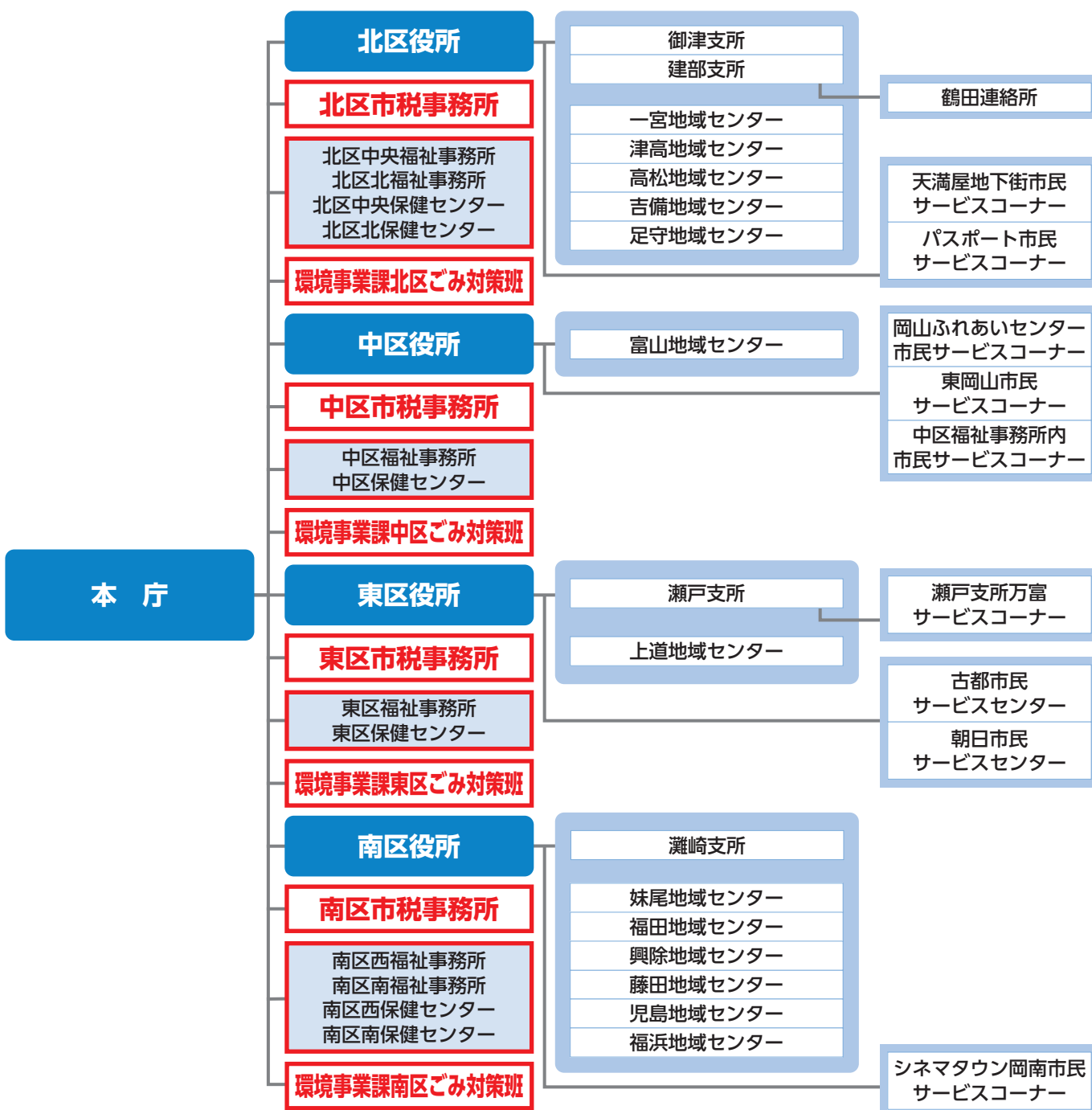
# 市民サービス体制と主な業務

## 区役所を中心とした市民サービス体制

本 庁	区役所	支所・地域センター
<b>全庁的な企画立案・調整・統括</b> ▶全庁的な計画の企画調整事務 ▶統一的・広域的処理が必要な事務 ▶高度な専門的技術を要する事務 ▶全市的または大規模施設の設置管理 ▶区役所行政サービスの統括調整など ▶大規模土木事業に関する執行機能	<b>区域のまちづくりを担う総合拠点として市民生活に密着した行政サービスを提供</b> ▶市民窓口サービス ▶地域振興 ▶保健・福祉・環境の相談、申請受付、交付など ▶土木・農林業務に関する相談、執行機能 ▶公園に関すること	<b>市民サービスの総合窓口</b> ▶市民窓口サービス ▶地域振興 ▶保健・福祉・環境の相談、申請受付、交付など ▶土木・農林業務に関する取り次ぎ（支所は執行機能あり）

市税事務所	福祉事務所・保健センター	環境事業課各区ごみ対策班
-------	--------------	--------------

市民サービス体制と主な業務



# 区役所・市税事務所・支所・地域センターなどの主な業務

区役所・市税事務所	北区、中区、東区、南区
支所	御津、建部、瀬戸、灘崎
地域センター	一宮、津高、高松、吉備、足守、富山、上道、妹尾、福田、興除、藤田、児島、福浜
市民サービスセンター	古都、朝日
市民サービスコーナー	天満屋地下街、パスポート、岡山ふれあいセンター、東岡山、中区福祉事務所内、万富、シネマトウン岡南

連絡所	鶴田
福祉事務所	北区中央、北区北、中区、東区、南区西、南区南
保健センター	北区中央、北区北、中区、東区、南区西、南区南
ごみ対策班	北区、中区、東区、南区

## (1) 戸籍・住民票・印鑑証明ほか

●:取扱業務

取扱業務	窓口種別	本庁	区役所	支所	地域センター	市民サービスセンター	市民サービスコーナー	連絡所	福祉事務所	保健センター	居住区以外での対応	関連ページ
住民票、戸籍、印鑑証明書などの各種証明			●	●	●	●	●(※1)	●(※1)			○	56
戸籍届			●	●	●	●					○	57
住民異動届			●	●	●	●					○	57
印鑑登録			●	●	●	●					○	58
自動車臨時運行許可			●	●	●	●					○	59
パスポートの申請・交付			●(※2)	●(※3)							○	59
マイナンバーカード			●	●	●(※4)						(※5)	-
電子証明書			●	●	●						○	-

(※1) 取り扱わない証明書があります。

(※2) 北区役所は、岡山国際交流センター内のパスポート市民サービスコーナーで取り扱います。

(※3) 建部支所と瀬戸支所のみ取り扱います。

(※4) 受け取りのためには、事前に電話予約が必要です。(岡山市マイナンバーカード交付予約コールセンター ☎0120-425-609) また、一部手続きできない事務があります。

(※5) マイナンバーカードの交付については、交付場所の指定があります。

! 住民票、戸籍、印鑑証明書などの各種証明書、市税の証明は、一部の郵便局や公民館、コンビニエンスストアなどでも取ることができます(56ページ、59ページ参照)。ただし、場所によって取扱業務や時間などが異なる場合がありますので、ご注意ください。

## (2) 市税

●:取扱業務 ▲:取次業務

取扱業務	窓口種別	本庁	市税事務所	支所	地域センター	市民サービスセンター	市民サービスコーナー	連絡所	福祉事務所	保健センター	居住区以外での対応	関連ページ
市税の納付		●	●(※1)	●	●	●	●(※2)	●			○	61
市税の口座振替納付の申込		●	▲	▲	▲						○	61
納税相談		●									○	61
市税の証明			●	●	●	●	●(※3)	●			○	61
個人市民税(特別徴収)		●	▲								○	62
個人市民税(普通徴収)			●								○	62

→次ページへ続く

### よくある質問

**Q** 通学する小学校や中学校は選ぶことはできますか？

**A** 市立小・中・義務教育学校は、通学区域が定められています。従って、学校を選ぶことはできませんが、別に定める指定学校変更許可基準に該当し、教育上適当と認められる場合には、指定を変更することができます。教育委員会就学課へご相談ください。  
ただし、中学校入学または義務教育学校後期課程進学時に限り、通学区域制度弾力化を利用して隣接の学校を選択することも可能です。  
詳細については小学校または義務教育学校を通じて10月上旬に実施要領・申請書を配布予定にしておりますので、ご確認ください。

取扱業務	窓口種別	本庁	市税事務所	支所	地域センター	市民サービスセンター	市民サービスコーナー	連絡所	福祉事務所	保健センター	居住区以外での対応	関連ページ
法人市民税		●	▲								○	63
固定資産税(土地・家屋)			●								○(※4)	63
固定資産税関係諸届(償却資産除く)			●	▲	▲						○	63
固定資産税・土地・家屋価格等縦覧簿の縦覧			●	●(※5)	●(※6)						○	63
固定資産税・自己の固定資産税台帳の閲覧			●	●	●						○	63
軽自動車税(種別割)			●	▲	▲						○	63
原付・小型特殊の標識の交付			●	●	●						○	-

(※1) 北区については、本庁収納課で取り扱います。

(※2) 納付書持参の場合のみ取り扱います。天満屋地下街市民サービスコーナーは平日のみ取り扱います。万富サービスコーナーでは取り扱いできません。

(※3) 天満屋地下街市民サービスコーナーは平日のみ取り扱います。

(※4) 物件所在地での対応となります。

(※5) 管内について縦覧できます。

(※6) 旧支所管内について縦覧できます(富山地域センターと福浜地域センターではできません)。

### (3) 国民健康保険・国民年金

●:取扱業務 ▲:取次業務

取扱業務	窓口種別	本庁	区役所	支所	地域センター	市民サービスセンター	市民サービスコーナー	連絡所	福祉事務所	保健センター	居住区以外での対応	関連ページ
国民健康保険への加入・脱退・変更			●	●	●	●					○	64
国民健康保険被保険者証の再交付			●	●	●	●			●		○	64
国民健康保険料の納付		●(※1)	●(※2)	●	●	●	●(※3)	●			○	64
国民健康保険料の減免申請			●	●							○	66
国民健康保険料の納付相談		●(※1)										66
国民健康保険の給付 (療養費・高額療養費・ 出産育児一時金・葬祭費)			●	●	●	▲(※4)			●		○	65・66
国民年金			●	●	●	●					○	71

(※1) 料金課で取り扱います。

(※2) 北区は市民保険年金課、中・東・南区は市税事務所で取り扱います。

(※3) 納付書持参の場合のみ取り扱います。天満屋地下街市民サービスコーナーは平日のみ取り扱います。万富サービスコーナーでは取り扱いできません。

(※4) 出産育児一時金・葬祭費の取り次ぎのみ取り扱います。

### (4) 福祉

●:取扱業務 ▲:取次業務

取扱業務	窓口種別	本庁	区役所	支所	地域センター	市民サービスセンター	市民サービスコーナー	連絡所	福祉事務所	保健センター	居住区以外での対応	関連ページ
生活保護									●		×	114
児童手当			●	●	●						○	88
子ども医療費助成			●	●	●				●		○	88
保育園・認定こども園への入園、地域型保育事業の利用		●		●					●		○	87
保育料・認定こども園利用料の減免相談		●		●					●		×	88
保育料・認定こども園利用料納付相談		●										88
転居・転入等に伴う就学に関する手続き(学区外・区域外就学は除く)			●	●	●						○	87
就学援助		●										88
高校生給付型奨学金		●										87
家庭・女性・ひとり親家庭相談									●		○	92
児童扶養手当			●	●	●				●		○	89
ひとり親家庭等医療費助成			●	●	●				●		○	89
遺児激励金		●										88
災害遺児教育年金		●										88
母子・父子・寡婦福祉資金貸付									●		×	89
母子及び父子家庭自立支援教育訓練給付金									●		×	89
母子及び父子家庭高等職業訓練促進給付金									●		×	89



取扱業務	窓口種別	本庁	区役所	支所	地域センター	市民サービスセンター	市民サービスコーナー	連絡所	福祉事務所	保健センター	居住区以外での対応	関連ページ
ひとり親家庭高等学校卒業認定試験合格支援事業									●		×	89
介護保険制度全般に関する相談		●		●					●		○	66
要介護認定申請				●					●		○	67
介護給付費関係申請		●	●(※1)	●	●(※1)				●		○	67
介護保険料の納付相談		●										66
介護保険料減免申請		●	●	●					●		○	66
後期高齢者医療各種申請・被保険者証再発行		●	●(※2)	●(※2)	●(※2)				●(※2)		○	70
後期高齢者医療保険料減免申請		●										70
後期高齢者医療保険料の納付相談		●										70
シルバーカード(再交付)		●	●	●	●				●		○	73
養護老人ホームへの入所申請				●					●		×	73
家族介護者慰労金				●					●		○	72
身体障害者手帳・療育手帳				●					●		○	75
精神障害者保健福祉手帳				●(※3)						●	○	75
障害者福祉サービス・支援・手当など	(※4)			●					●	●(※5)	○	77・78
すこやか住宅リフォーム助成制度				●					●		×	76
心身障害者医療費助成(身体・知的)			●	●	●				●		○	76
心身障害者医療費助成(精神)					(※3)					●	○	76
自立支援医療・更生医療				●					●		○	75
自立支援医療・育成医療		●										75
自立支援医療・精神通院医療				●(※3)						●	○	75
日常生活用具給付・障害者(身体・知的)、高齢者				●					●		○	76
日常生活用具給付・障害者(精神)、難病患者等	●(※6)									●	○	76
日常生活用具給付・小児慢性特定疾病児童	●											76
戦傷病者、戦没者遺族などの援護			●	●	●						○	-

(※1) 高額介護(総合事業含む)サービス費支給申請、高額医療合算介護(総合事業含む)サービス支給申請および負担限度額認定申請のみの取り扱いとなります。

(※2) 賦課・制度全般に対する問い合わせは本庁での取り扱いとなります。

(※3) 御津・建部地域のみ、北保健センター御津・建部分室で取り扱います。

(※4) 難病患者などのみ、健康づくり課での対応となります。

(※5) 精神障害者・難病患者のみの取り扱いとなります。

(※6) 難病患者などのみでの対応となります。

### (5) 保健・衛生

●:取扱業務 ▲:取次業務

取扱業務	窓口種別	本庁	区役所	支所	地域センター	市民サービスセンター	市民サービスコーナー	連絡所	福祉事務所	保健センター	居住区以外での対応	関連ページ
健康手帳の配布		●	●	●	●	●	●(※1)			●	○	80
健康診査無料券の交付		●	●	●	●				●(※2)	●	○	80
インフルエンザ助成券の交付		●	●	●	●					●	○	80
インフルエンザ無料券の交付		●							●(※2)			80
予防接種手帳の交付		●	●(※3)	●(※3)	●(※3)					●	○	80・88
医療安全相談		●										80
こころの健康相談										●	○	80
難病に関する医療受給者証の申請		●		(※4)						●	○	-
親子手帳(母子健康手帳)の交付										●	○	85
妊婦相談・乳幼児健康診査など				(※4)						●	○	85
岡山市未来をはぐくむ出産・子育て応援金										●		89
小児慢性特定疾病医療受給者証の申請		●										88
未熟児養育医療の申請		●										89
不育症治療費助成の申請		●										88
埋火葬許可・斎場使用許可など			●	●	●	●					○	59
市営墓地		●(※5)	●(※5)	●(※5)	●(※5)						(※6)	115

→次ページへ続く

取扱業務	窓口種別	本庁	区役所	支所	地域センター	市民サービスセンター	市民サービスコーナー	連絡所	福祉事務所	保健センター	居住区以外での対応	関連ページ
犬の登録・死亡届および狂犬病予防注射済票の交付		●	●	●	●						○	115
犬・猫など、飼育動物		●										115
衛生害虫の駆除			●								×	115
衛生害虫駆除剤、災害時の消毒薬配布			●	●	●						×	115

(※1) 万富サービスコーナーは除きます。

(※2) 管轄区域内在住の生活保護受給世帯、中国残留邦人等支援給付受給世帯のみ取り扱います。

(※3) 児童用予防接種手帳のみ取り扱います。

(※4) 御津・建部地域のみ、北保健センター御津・建部分室で取り扱います。

(※5) それぞれの市営墓地を管理している部署でのみ対応します。

(※6) 居住区対応ではなく、それぞれの市営墓地を管理している部署でのみ対応します。

## (6) 環境・産業

●:取扱業務 ▲:取次業務

取扱業務	窓口種別	本庁	区役所	支所	地域センター	市民サービスセンター	市民サービスコーナー	連絡所	福祉事務所	保健センター	居住区以外での対応	関連ページ
ごみ収集		●	●(※1)	●	▲						×	98
有料指定ごみ袋の減免		●(※2)	●(※1・3)	●	●(※3)	●(※4)			●(※5)		○(※3)	98
ごみの不法投棄		●	●(※1)	●	▲						×	—
へい死した野犬・猫などの死体処理			●	●							×	100
し尿収集の申込など		●	●(※1)	●	●						○	105
浄化槽に関する各種届出、浄化槽設置費補助金交付申請		●										105
太陽光発電設備等への補助制度		●										113
公害の苦情および相談		●	▲	▲							○	—
農地に関する申請・届出		●										111
農用地区域の変更(農振除外)		●	▲	▲	▲						○	111
農道・用排水路・ため池など			●(※7)	●	▲						×	113
農業者年金		●										—
林業			●(※6)	▲	▲						○(※6)	—
有害鳥獣			●(※6)	▲	▲						○(※6)	111
中小企業向けの各種相談		●	▲	▲							○	118

(※1) 北区は分庁舎内の北区ごみ対策班で対応。

(※2) 生活保護世帯、乳幼児で出生届・転入届と同時申請の場合、障害者で紙おむつの支給を受けている人は除きます。

(※3) 生活保護世帯、障害者で紙おむつの支給を受けている人は除きます。

(※4) 乳幼児で出生届・転入届と同時申請の場合に限ります。

(※5) 乳幼児は除きます。

(※6) 管轄外は取り次ぎます。

(※7) 北区一宮・津高・高松・足守地区管内は北区土木農林分室で取り扱います。

## (7) 土木・建設

●:取扱業務 ▲:取次業務

取扱業務	窓口種別	本庁	区役所	支所	地域センター	市民サービスセンター	市民サービスコーナー	連絡所	福祉事務所	保健センター	居住区以外での対応	関連ページ
下水道への接続		●		(※1)							×	104
下水道使用料、下水道事業負担金、指定工事店		●										104・105
道路維持修繕(国道については250号・429号・484号)			●(※2)	●	▲						×	113
市道認定			●(※2)	●							×	113
私道整備補助			●(※2)	●							×	113
道路・農道などの境界設定			●(※2)	●							×	113
道路等の占用に関すること			●(※2)	●							×	113
市が管理する河川の改修・維持管理			●(※2)	●							×	—
公園維持管理			●(※2)	●	▲						×	111
放置自転車など			●(※2)	●							×	109
耐震診断・耐震改修		●										112
建築確認申請・建築相談		●										112

取扱業務	窓口種別	窓口種別										関連ページ	
		本庁	区役所	支所	地域センター	市民サービスセンター	市民サービスコーナー	連絡所	福祉事務所	保健センター	居住区以外での対応		
開発許可申請・宅地造成許可申請		●											111
市営住居の入居・退去などの受付業務(指定管理者)			●								○		113

(※1) 御津・建部地区管内は御津支所内の北部下水道事務所で、瀬戸・上道地区管内は瀬戸支所内の瀬戸下水道事務所で取り扱い  
ます。

(※2) 北区一宮・津高・高松・足守地区管内は北区土木農林分室で取り扱います。

## (8) 生活・安全

●:取扱業務 ▲:取次業務

取扱業務	窓口種別	窓口種別										関連ページ	
		本庁	区役所	支所	地域センター	市民サービスセンター	市民サービスコーナー	連絡所	福祉事務所	保健センター	居住区以外での対応		
住居表示の届出		●											112
住居表示証明書			●	●	●	●	●				○		56
防犯灯			●	●							×		113
交通事故相談・消費生活相談		●											92
町内会・自治振興報償金			●								○		127
広報紙の配布人・部数の変更		●	●	▲	▲						○		127
安全・安心ネットワーク補助金			●								○		—
学区・地区連合町内会補助金			●								○		—
コミュニティハウス		●	●	▲							×		127
電子町内会		●	▲								○		—
NPO法人の認証など		●											127
市政全般にわたる一般相談		●	●	▲	▲						○		92
市民活動保険		●	▲								○		127

## (9) 選挙・情報公開

●:取扱業務 ▲:取次業務

取扱業務	窓口種別	窓口種別										関連ページ	
		本庁	区役所	支所	地域センター	市民サービスセンター	市民サービスコーナー	連絡所	福祉事務所	保健センター	居住区以外での対応		
選挙人名簿の閲覧			●								×		129
期日前投票			●	●	●(※1)						×		129
不在者投票の請求			●								×		129
岡山市以外の選挙人名簿に登録された人の不在者投票			●	●	●(※1)						○		129


(※1) 富山地域センターと福浜地域センターでは取り扱いできません。

よくある質問

**Q** 選挙の投票所の場所はどこになりますか？

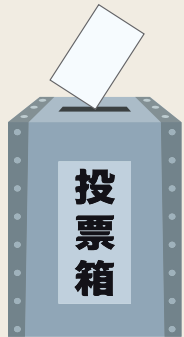
**A** 市ホームページの投票区域一覧をご覧ください。

投票区の区域について



選挙の際は、投票所施設の場所が決まり次第、ホームページに公開されます。

加えて、選挙の公示(告示)日ごろにお届けする「投票所入場券」に投票所施設の名称、所在地、案内略図が記載されていますのでご参照ください。



投票箱