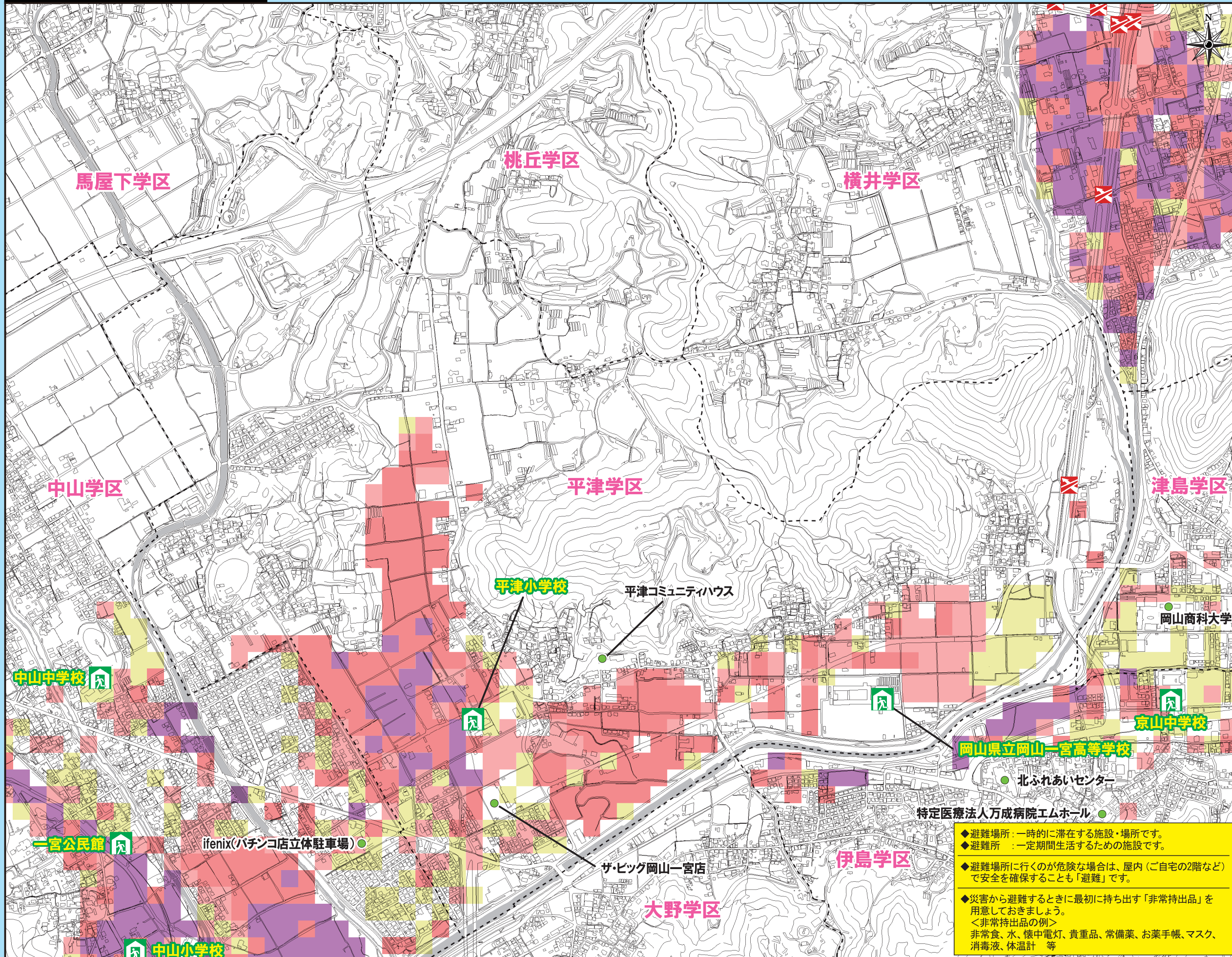
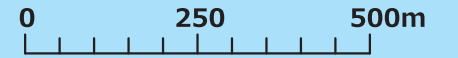


# 平津学区

# 地域防災マップ(内水)



◆ 凡例

避難場所兼避難所

避難情報が発令された地域において、発令と同時に岡山市が開設します。具体的な開設状況は、「災害情報の入手方法について」から確認することができます。

- 避難場所
- 小学校区
- 地下道 地下街

- ◆ 浸水想定区域
- 1.0m 以上
  - 0.5m 以上 1.0m未満
  - 0.2m 以上 0.5m未満
  - 0.01m 以上 0.2m未満

わが家の防災メモ

● 避難する場所 家族で話し合って決めましょう

● 家族の集合場所

● 緊急連絡先

### 災害情報の入手方法について

① おかやま防災情報メール

- ◆ 右のQRコードを読み取って空メールを送信して登録
- ◆ 検索サイトで「おかやま防災情報メール」に接続して登録

② 岡山市防災メール(日本語版)

- ◆ 右のQRコードを読み取って空メールを送信して登録
- ◆ 下記アドレスに空メールを送信して登録

bousai.okayama-city@raidan3.ktaiwork.jp

◆ Okayama City Disaster Prevention Information Mail(多言語版)

[http://www.city.okayama.jp/soumu/bousai/bousai\\_t00041.html](http://www.city.okayama.jp/soumu/bousai/bousai_t00041.html)

③ 岡山市公式LINE

- ◆ 友だち追加から右のQRコードを読み取って登録

④ 岡山市公式ホームページ

⑤ テレビ NHK総合チャンネルで、リモコンの「dボタン」を押し、「防災、生活情報」を選択

⑥ ラジオ FM79.0 (レディオMOMO) ※QRコードの商標はデンソーウェブの登録商標です

◆ 避難場所：一時的に滞在する施設・場所です。

◆ 避難所：一定期間生活するための施設です。

◆ 避難場所に行くのが危険な場合は、屋内(ご自宅の2階など)で安全を確保することも「避難」です。

◆ 災害から避難するときに最初に持ち出す「非常持出品」を用意しておきましょう。

<非常持出品の例>

非常食、水、懐中電灯、貴重品、常備薬、お薬手帳、マスク、消毒液、体温計 等

下記降雨のうち、各地で最も浸水被害の大きかった降雨を対象としています。

・平成30年7月豪雨(306.5mm/48hr)

令和2年9月作成

この地図は、岡山市長の承認を得て、岡山市所管の測量成果の岡山市域図(1/2,500)を複製したものである。(承認番号 令和2年7月22日 岡都計第229号)