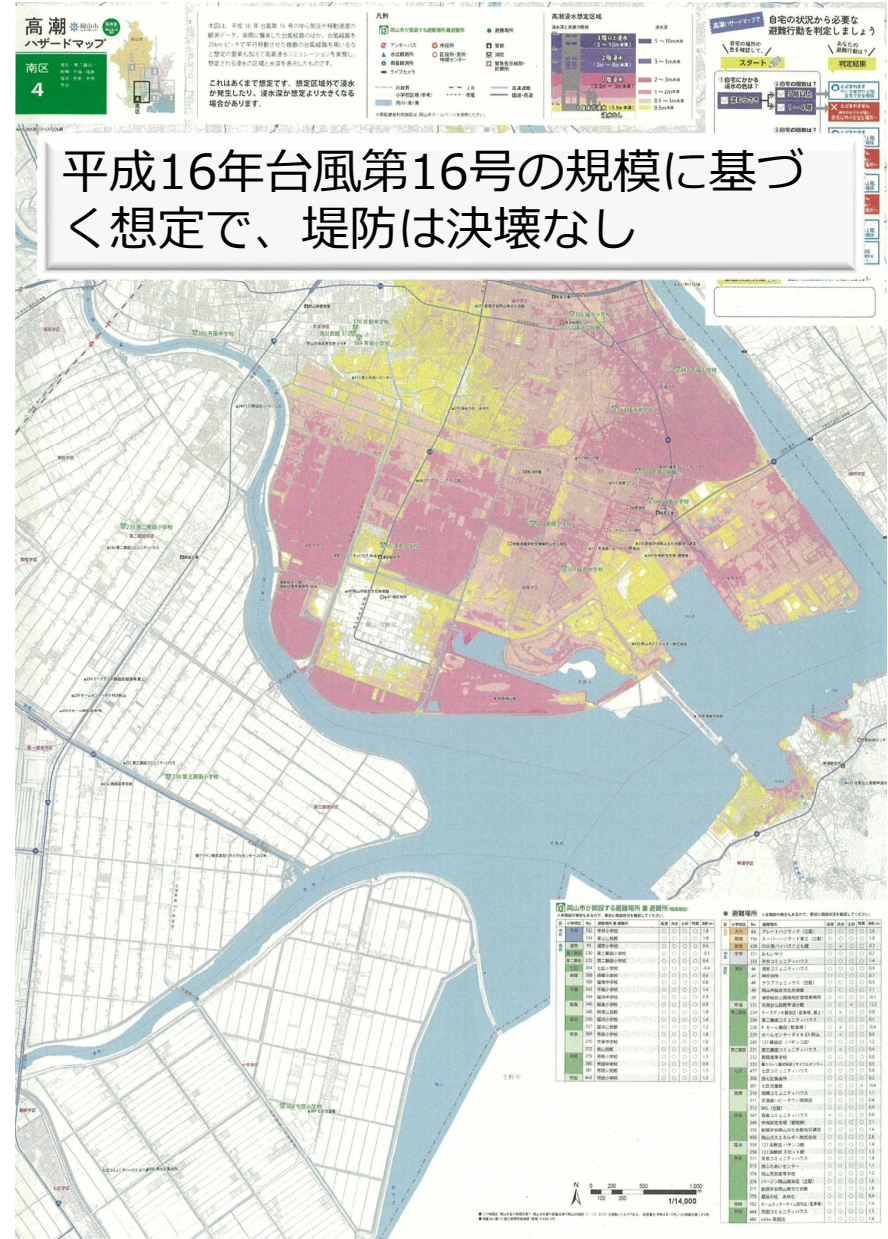


津波、高潮ハザードマップ



浸水の区分について



濃い紫

紫

濃いピンク

ピンク

薄いピンク

黄色

○浸水の深さは、**地面の高さ（地盤高）から**
の数値

○津波の場合は、30cmの浸水で身動きが取れ
なくなるので、**できるだけ浸水の想定がない**
場所へ避難

5m

3m

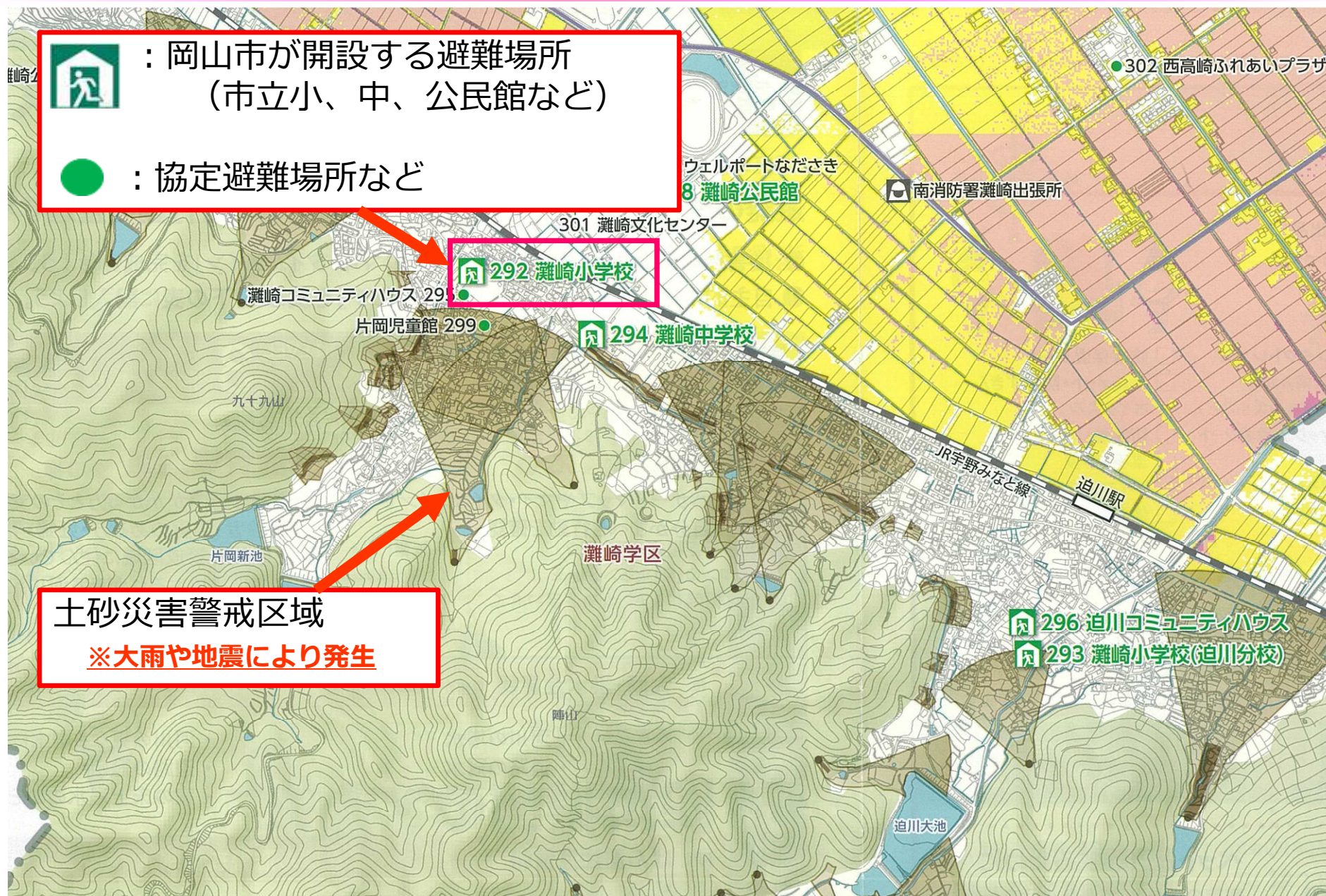
(垂直避難)

0.5m

(床下浸水)



避難場所・土砂災害警戒区域について



災害リスクによる避難行動について

○洪水や高潮の浸水の深さが、居室より…

⇒高ければ**立退避難**を、低ければ**垂直避難**が可能

○土砂災害警戒区域、土砂災害特別警戒区域内の場合…

⇒**立退避難**を



土砂災害の被害について

土砂災害

大雨や地震による地盤のゆるみにより、がけ崩れや土石流、地すべりなどが発生すると、道路の寸断や家屋への被害をひきおこす



- ・一瞬で命が奪われる
- ・警戒区域外へ避難

南海トラフ巨大地震が発生すると…

津波

岡山市の被害

- ・ 最大震度 6 強 / 最大津波高 2.6 m
- ・ 津波到達時間 2 時間 50 分後



津波の場合は、30cmの浸水で身動きが取れなくなるので、
できるだけ浸水の想定がない場所へ避難

東日本大震災