



岡山市甲浦認定こども園

設計・監理 (株)岩城建築設計事務所

施工 (株)重藤組

所在地 岡山市南区藍浦 322-1、322-2

OKAYAMA KOHURA NINTEI KODOMO-EN

architects: IWASHIRO ARCHITECTS



甲浦認定こども園は、北方面には児島湖が、南方面には青々とした山々が広がっており、豊かな自然に囲まれた場所に建てられました。

敷地には元々、保育園や幼稚園が隣接して立地していました。この度、こどもに対する教育と保育を一体的に行う単一施設として制度化されたことを受け、保育室を増やして新たに甲浦認定こども園として生まれ変わりました。

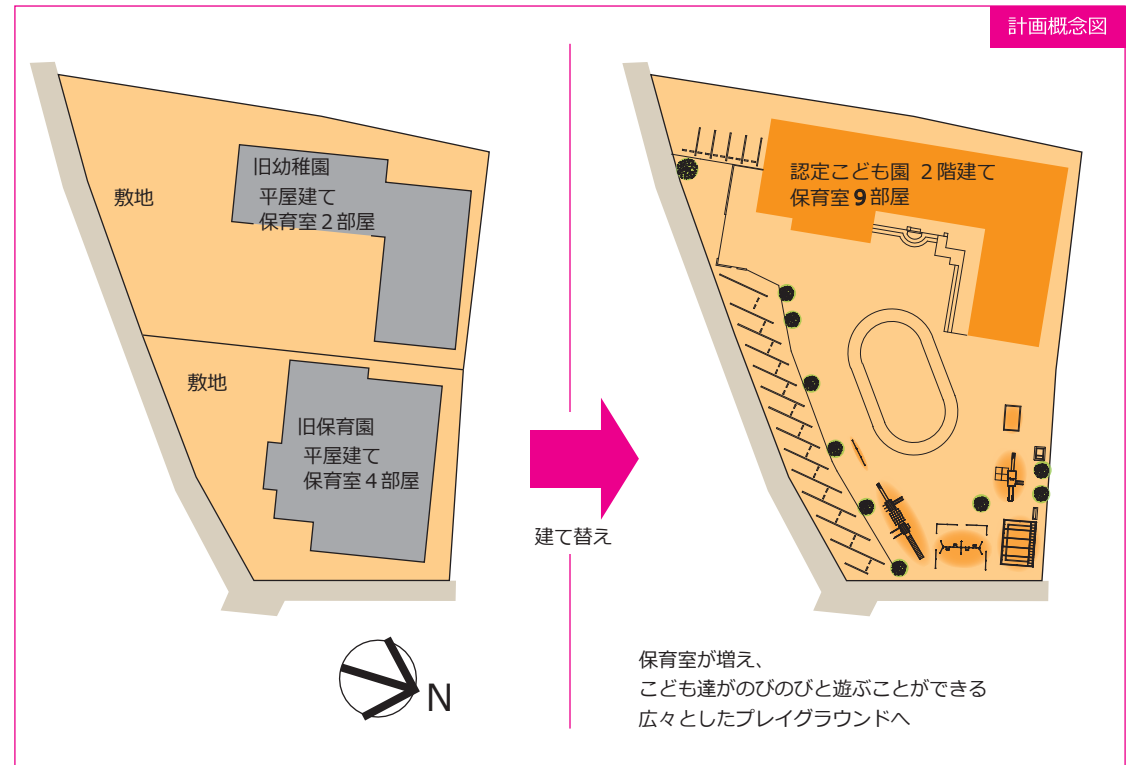
① 保育園や幼稚園がそれぞれ所有していた敷地を一体化することにより、広々としたプレイグラウンドと駐車場

を整備しました。樹木や遊具等を新たに設置したことでこども達がのびのびと遊び、成長することができるよう計画しました。

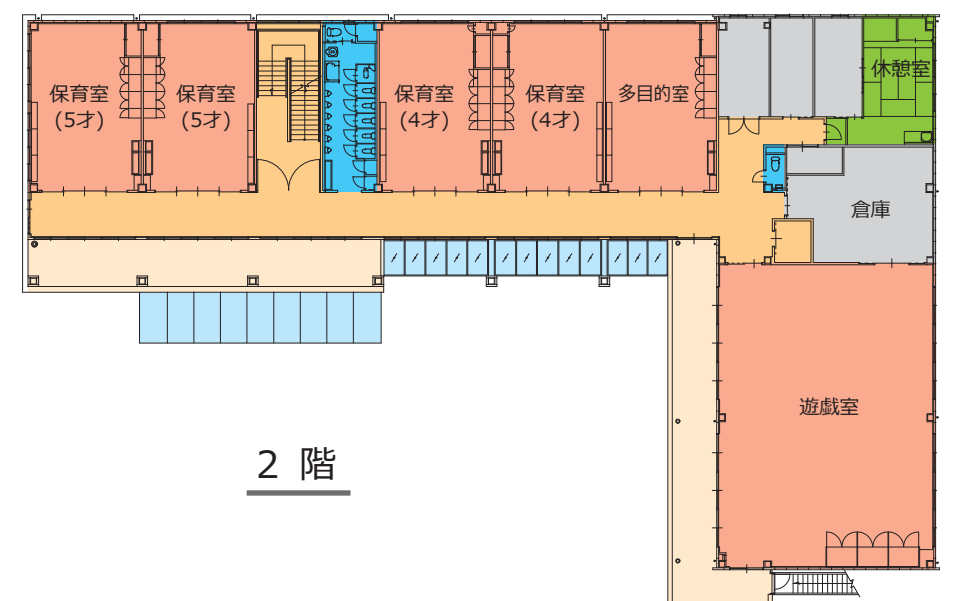
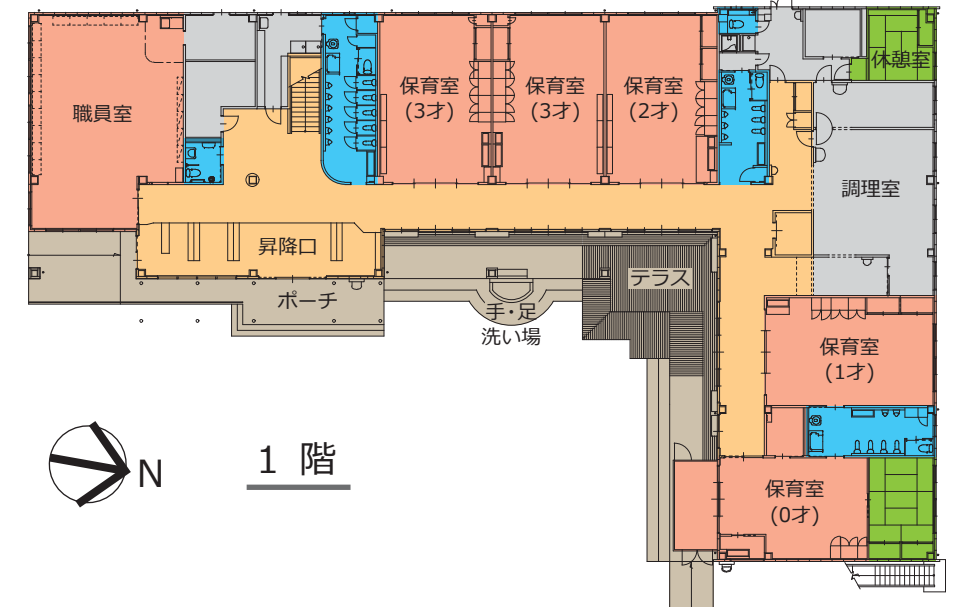
③ 昇降口は、園の顔としてこども達・保護者・先生とコミュニケーションが図れる広いスペースを計画しました。天井には、木製ルーバーやスポットライトを設置し、柔らかな光が降り注ぐよう、しつらえました。

④ 廊下には、木材を積極的に採用し、東からの光をたくさん取り入れるよう計画しました。また、こどもの目線からプレイグラウンドを見渡すことができ、開放的な空間としています。

計画概念図



平面図





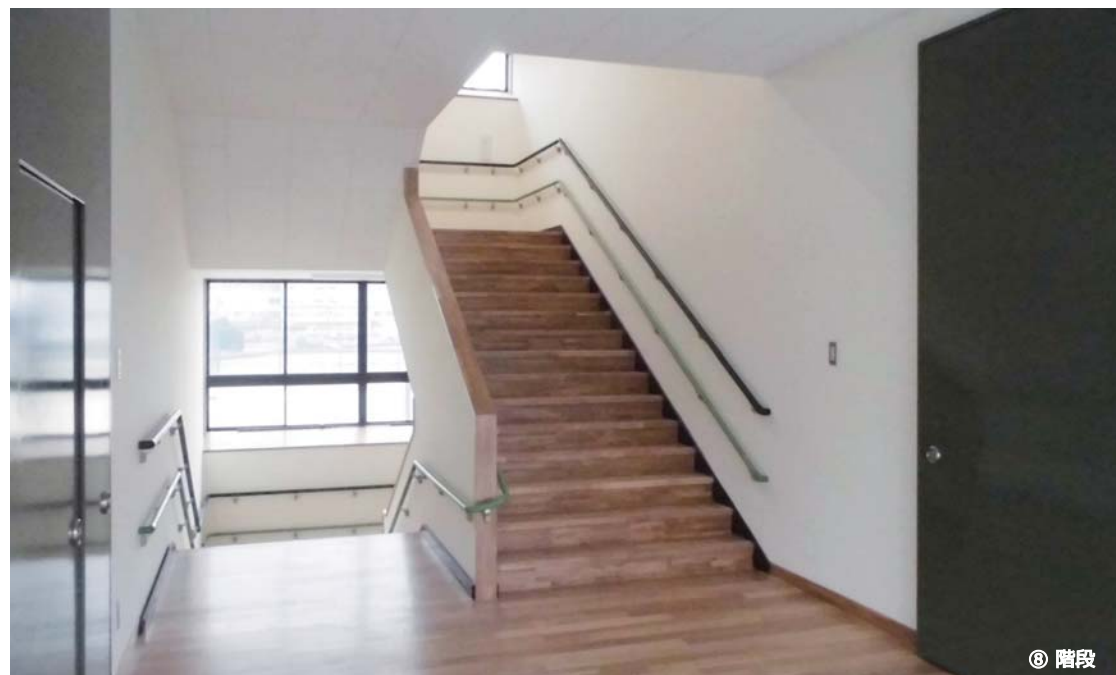
⑤ 保育室 (1才以上)



⑥ 保育室 (0才)



⑦ 遊戯室



⑧ 階段



⑨ トイレ

- 岡山市甲浦認定こども園
- 所在地 岡山市南区飽浦 322-1、322-2
- 主要用途 幼保連携型認定こども園
- 設計・監理 (株)岩城建築設計事務所
- 施工 建築 (株)重藤組
- 空調・衛生 (株)蜂谷開発
- 電気 真田電気設備(株)
- 地域地区 市街化調整区域
- 敷地面積 3,789.59 m²
- 建築面積 942.20 m²
- 延床面積 1,611.22 m²
- 階数 地上 2 階
- 構造 鉄骨造
- 工期 2016年12月～2018年3月
- ⑤ 保育室は、床材・ロッカー・棚等に木材を使用し、木のぬくもりを感じられる明るい空間になるよう計画しました。
- ⑥ 0才の乳児用保育室には、柵で仕切られた畳スペースを設置し、先生が管理しやすいように配慮し乳児のほふくの世話を行えるよう計画しました。
- ⑦ 遊戯室では、こども達の屋内の遊び場やお昼寝をする場として、立地環境を最大限に生かし、風が抜け光があふれる広々とした空間にしました。
- ⑧ 階段は、小さなこどもでも上れるよう、手すりの高さに注意し、2段手すりを設置しました。