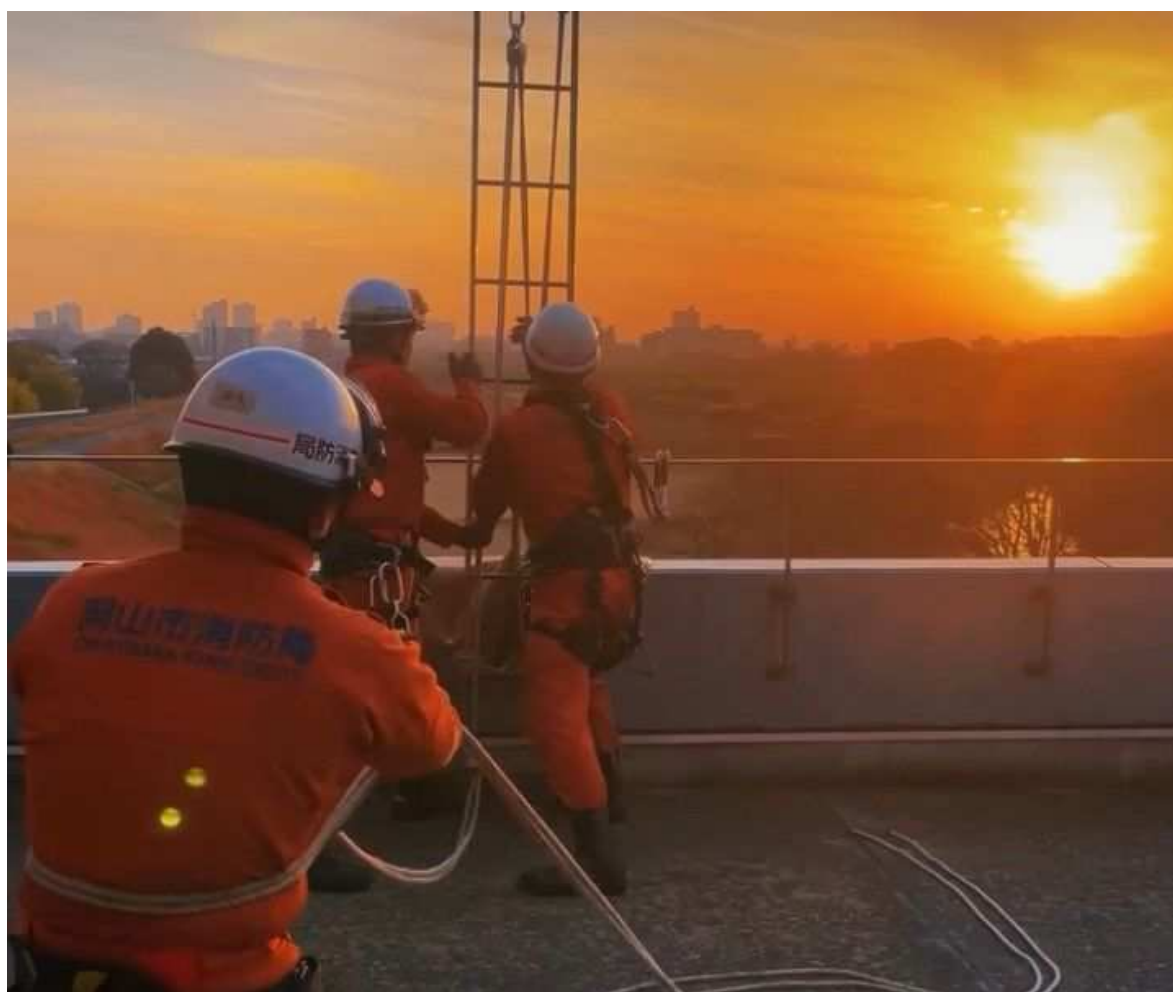


# 消防年報

ACTIVE OKAYAMA  
FIRE DEPT. 2024



岡山市消防局

# 市 民 憲 章

- みんなに親切をつくし  
あたたかい楽しいまちをつくりましょう。
- 秩序と規則を守り  
明るい安全なまちをつくりましょう。
- 花や木をたいせつに育て  
美しい緑のまちをつくりましょう。
- 紙くずやゴミの始末をよくし  
気持よい清潔なまちをつくりましょう。
- 文化財をたいせつに守り  
伝統あるゆかしいまちをつくりましょう。

昭和 37 年 10 月 制定



市の花 キク



市の木 クロガネモチ(アクラ)



市の花木 サルスベリ



市の鳥 タンチョウ

## はじめに

本市消防局は、昭和23年、地域に密着した自治体消防本部として発足し、消防職・団員のたゆまぬ努力の積み重ねと地域住民の理解と協力により、制度、施策、施設や資機材の充実・強化が図られ火災の予防や消火はもとより、救急救助から地震、台風による風水害など自然災害への対応まで広範囲にわたり、市民の安全・安心の確保に大きな役割を果たしてきました。

今後も、市民との連携と消防局・消防団を中心とする地域主導の消防防災体制に向け、更なる整備と強化が一層求められています。それに加えて発生が懸念されている南海トラフ地震や大規模・特殊災害における緊急対応の必要性など、総合的な消防防災体制の確立も求められています。

我々は、これらの課題に前向きに対処し、市民の安全確保、安心して暮らせる地域づくりに向け、全力を挙げて取り組んでいきます。

本書は、令和5年度の資料に基づき、本市消防の概況と、火災・救急等災害活動の状況を収録し、本市の消防事情を紹介するために編集したものです。消防関係者はもとより、あらゆる方面の方々にご活用いただければ幸いです。

令和6年8月

岡山市消防局長 上田 匡

## 凡 例

- 1 統計資料については、原則として暦年（1月～12月）で、予算関係については会計年度（4月～翌年3月）で収録している。
- 2 人口、世帯数及び面積は、本市及び吉備中央町の資料による。
- 3 統計図及び統計表等の数値は端数処理の関係で、総比率が100%とならない場合がある。
- 4 統計表の符号の意味は次のとおりである。
  - 「－」 該当数のないもの
  - 「△」 比較減

# 岡山市消防の概要

令和6年4月1日

人口 706,539 人  
世帯数 345,336 世帯  
面積 1,058.73 k m<sup>2</sup>

内 訳	岡 山 市	吉備中央町(受託地域)
人 口	696,280 人	10,259 人
世帯数	340,187 世帯	5,149 世帯
面 積	789.95 k m <sup>2</sup>	268.78 k m <sup>2</sup>

消防局 1局, 2部, 5課, 5署, 1分署, 13出張所, 1救急ステーション  
職員数 779 人  
(定数) (827 人)

	岡 山 市	吉備中央町 (受託地域)
消防団	1団, 17方面隊, 99分団	—
団員数(定員)	4,660 人	—
火災件数 (R5年中)	203 件	12 件
救急出動件数 (R5年中)	37,498 件	703 件

# 岡山消防の歌

(昭和48年12月制定)

おおらかに 力強く

宮本 尚三 作詞  
菱川 欣三郎 作曲

吉 備 の さ ん が に 陽 は 一 映 え 一  
て あ け ゆ く そ ら よ わ 一  
く 一 く も よ あ あ だ ん け つ の は  
た 一 か ぜ 一 に し み ん の た て と ふ  
る 一 い た つ わ が お か や ま 市  
一 し ょ う 一 ぼ う 一 の 一 し  
め い は お も く 身 は か る 一 し

## 岡山消防の歌

作詞 宮本 尚三  
作曲 菱川 欣三郎

一、吉備の山河に陽は映えて

明けゆく空よ湧く雲よ

あゝあゝ団結の旗に

市民の楯と奮い立つ

わが岡山市消防の

使命は重く身は軽し

二、瀬戸の歴史に名も高き

ひかりの街よふるさとよ

あゝあゝ火の嵐奔流も

命ささげて鎮めゆく

わが岡山市消防の

火花と汗に血は躍る

三、

旭の川に水清く

流るる郷よ呼ぶ虹よ

あゝあゝ防の意気燃えて

みどりの大都会の

誇りが岡山市消防の理想

## 岡山市消防局連絡先一覧

所 属 名	〒	住 所	電 話	FAX
消 防 局	700-8544	岡山市北区大供一丁目1-1	086-234-0119	086-234-1059
消防企画総務課	〃	〃	086-234-9970	〃
総務係	〃	〃	086-234-9970	〃
経理係	〃	〃	086-234-9972	〃
人事教養係	〃	〃	086-234-9971	〃
消防団係	〃	〃	086-234-9973	〃
消防教育訓練センター	702-8002	岡山市中区桑野116-3	086-277-5119	086-277-5119
予防課	700-8544	岡山市北区大供一丁目1-1	086-234-1199	086-234-1059
予防企画係	〃	〃	086-234-1199	〃
火災調査係	〃	〃	086-234-9980	〃
査察指導係	〃	〃	086-234-9974	〃
危険物保安係	〃	〃	086-234-9975	〃
警防課	〃	〃	086-234-1197	〃
消防救助係	〃	〃	086-234-1197	〃
装備係	〃	〃	086-234-9976	〃
指揮隊	〃	〃	086-234-9979	〃
航空隊	702-8024	岡山市南区浦安南町671-1	086-261-0119	086-261-1190
救急課	700-8544	岡山市北区大供一丁目1-1	086-234-9967	086-234-1059
救急管理係	〃	〃	086-234-9967	〃
救急指導係	〃	〃	086-234-9977	〃
情報指令課	700-0066	岡山市北区野殿西町427-1	086-253-9978	086-253-9984
システム管理係	〃	〃	086-253-9982	〃
北消防署	700-0914	岡山市北区鹿田町二丁目4-1	086-226-1119	086-234-1084
番町分署	700-0811	岡山市北区番町二丁目1-1	086-224-9119	086-221-6260
津高出張所	701-1153	岡山市北区富原3651-3	086-254-9119	086-255-6906
御津出張所	709-2121	岡山市北区御津宇垣140-2	086-724-0119	086-724-2249
建部出張所	709-3111	岡山市北区建部町福渡839-2	086-722-0119	086-722-2411
今出張所	700-0973	岡山市北区下中野1223-6	086-246-0119	086-246-0313
西消防署	700-0066	岡山市北区野殿西町427-1	086-256-1119	086-256-1137
高松出張所	701-1334	岡山市北区高松原古才247	086-287-4119	086-287-6047
足守救急ステーション	701-1611	岡山市北区東山内101-1	086-299-9119	086-299-9118
吉備中央出張所	709-2343	加賀郡吉備中央町竹部2164-61	0867-34-0119	0867-34-1767
中消防署	703-8208	岡山市中区今在家地先	086-275-1119	086-275-1157
倉田出張所	703-8265	岡山市中区倉田518	086-276-0119	086-276-5119
竜操出張所	703-8227	岡山市中区兼基104-1	086-278-5119	086-279-5441
東消防署	704-8117	岡山市東区西大寺南一丁目2-4	086-942-9119	086-942-0462
上道出張所	709-0621	岡山市東区沼1313-1	086-297-0119	086-297-2225
可知出張所	704-8174	岡山市東区松新町190-11	086-942-0119	086-942-1494
瀬戸出張所	709-0841	岡山市東区瀬戸町万富215-1	086-953-0119	086-953-9119
南消防署	702-8023	岡山市南区浦安南町495-88	086-262-0119	086-264-3935
妹尾出張所	701-0206	岡山市南区箕島1024-7	086-282-7119	086-281-5885
灘崎出張所	709-1216	岡山市南区宗津10-1	086-363-5119	086-363-5120

# 目 次

## 概 況

1	概 況	1
2	市 勢	4
3	常備消防現勢比較	4
4	管内情勢	5
5	消防情勢の推移	6
6	消防庁舎の現状	7
7	管轄区域と署・所配置図	8
8	沿 革	9
9	歴代消防長	19
10	歴代消防団長	20
11	令和6年度重点目標	21
12	令和5年岡山市消防十大ニュース	22
13	令和6年度安全衛生標語	23

## 総 務

1	組 織	25
2	事務分掌	26
3	消防職員	34
	(1) 配置表	34
	(2) 職員別勤続年数状況	35
	(3) 職員別年齢状況	36
	(4) 任免状況	37
	(5) 退職状況	37
	(6) 採用試験実施状況	37
	(7) 職員・一般協力者(団体等)年度別表彰状況	38
	(8) 公務(通勤)災害発生状況	38
	(9) 特殊技能資格状況	39
4	教 養	40
	(1) 主な教養実施状況	40
	(2) 教養訓練実施状況	45
5	経 理	46
	(1) 消防予算及び決算見込み	46
	(2) 消防予算と一般会計予算との比較	46



(3) 消防予算の比率	46
(4) 消防職員1人当たり所要額	46
(5) 初任給格付基準	47
(6) 特殊勤務手当支給基準表	47
6 消防音楽隊	48
(1) 概要	48
(2) 編成表	48
(3) 出場状況	48
7 消防団	49
(1) 機構	49
(2) 方面隊編成表	50
(3) 人員	51
(4) 表彰	51
(5) 消防団諸手当	51
(6) 消防団員階級別年齢	52
(7) 消防団員在職年数	52
(8) 消防ポンプ等保有状況	52
(9) 出動状況	52

## 予 防

1 一般予防	54
(1) 研修・講習会実施状況	54
(2) 広報活動実施状況	54
(3) 防火相談受付状況	55
(4) 住宅防火自己診断実施状況	55
(5) 自主防災組織現況	55
(6) 気象関係注意報等発表回数	56
2 防火対象物	57
(1) 過去5年間の建築物同意処理	57
(2) 同意処理件数	57
(3) 同意等処理状況	57
(4) 用途別処理状況	58
(5) 消防用設備等設置状況	59
(6) 防火対象物使用開始処理状況	60
(7) 法第17条指定防火対象物状況及び立入検査実施状況	61
(8) 消防用設備等届出状況	62
(9) 高層建築物の状況	63

(10) 各種届出受理件数	63
(11) 特例認定状況	63
3 危険物	64
(1) 危険物製造所等署別施設数状況	64
(2) 危険物関係事務処理状況	66
(3) 危険物関係事務処理及び施設推移状況	67
(4) 危険物事故件数	67
(5) 危険物関係特別立入検査実施状況	67
(6) 危険物関係定期立入検査実施状況	68
4 高圧ガス	69
(1) 適用規則別高圧ガス施設数	69
(2) 施設別高圧ガス一覧	70
(3) 高圧ガス関係申請・届出件数	71
(4) 高圧ガスの事故発生状況	71
5 火薬類	72
(1) 施設及び消費場所数	72
(2) 申請・届出・立入検査数等	72
(3) 煙火の消費件数	72
(4) 火薬類の事故発生状況	72
6 LPガス	73
(1) 販売事業者数・保安機関数等	73
(2) LPガスの事故発生状況	73
(3) LPガス関係申請・届出件数	74
7 火災統計	75
(1) 火災概況	75
(2) 過去10年間における火災状況	76
(3) 四季別火災状況	77
(4)-1 月別火災状況	78
(4)-2 月別火災状況	79
(5) 曜日別火災状況	80
(6) 時間帯別火災状況	81
(7) 覚知方法別火災状況	82
(8) 全火災・建物用途別・原因別火災状況	83
(9)-1 火災による死傷者の状況	84
(9)-2 火災による死傷者の状況	85
(10) 初期消火活動状況	86
(11) 主な火災状況	87
(12)-1 署所別火災状況	88

(12)-2 署所別火災状況	89
----------------	----

## 警 防

1 装 備	91
(1) 車両等現勢表	91
(2) 特殊装備資機材現況表	92
(3) 特殊装備資機材現況表（国貸与品）	93
2 水 利	94
(1) 消防水利状況	94
(2) 公設消火栓管径別状況	94
3 開発関係事務処理状況	94
4 消防隊出動状況	95
(1) 火 災	95
(2) 管外火災出動の状況	95
(3) 火災以外の出動状況	96
5 救助活動状況	97
(1) 火災時における活動状況	97
(2) 救助隊による活動状況	97
6 応援協定締結状況	98
(1) 消防相互応援協定	98
(2) 救急業務に関する協定	98
(3) 船舶消防業務協定	98
(4) 岡南飛行場及びその周辺における消火救難活動に関する協定	98
(5) 岡山空港及びその周辺における消火救難活動に関する協定	99
(6) 高速自動車国道中国横断自動車道岡山米子線岡山ジャンクションから 北房ジャンクションまでの間における消防相互応援協定	99
(7) 航空機消防相互応援協定	99
(8) 高速自動車国道山陽自動車道消防相互応援協定	99
(9) 岡山県と県内市町村等との消防広域応援協定	99
7 航空隊	
(1) 組 織	100
(2) ヘリコプターの諸元・機能	100
(3) 令和5年航空隊活動状況	101
(4) 令和5年ヘリコプターの運航期間	102
(5) 主な災害活動	103
(6) 運航実績	104

## 救 急

救急統計	106
(1) 救急概要	106
(2) 年別救急活動状況	107
(3) 過去5年間における救急活動状況	108
(4) 月別救急活動状況	109
(5) 時間別救急出場状況	110
(6) 曜日別救急出場状況	111
(7) 休日夜間における出場状況	111
(8) 事故種別救急活動状況	112
(9) 覚知別救急出場状況	112
(10) 居住地別搬送人員	113
(11) 年齢別搬送人員	113
(12) 応急処置状況	114
(13) 不搬送理由状況	115
(14) 診療科目別搬送人員	115
(15) 傷病程度別搬送人員	116
(16) 救急隊別活動状況	117
(17) 救急事故発生署所別出場状況	118
(18) 医療機関別搬送人員	119
(19) 広域救急活動	120

## 消防通信

1 消防緊急通信指令施設構成図	122
2 消防緊急通信指令施設	123
3 有線通信施設	124
4 無線通信施設	125
5 有線系統図	126
6 無線施設構成図	127
7 119番取扱状況	128