

「朝日乗合タクシー(あさタク)」 R5利用実績

資料 1

期 間	6月	7月	8月	9月	10月	11月	合計		
①運行計画日	13	12	13	13	13	13	77日		
②運行計画便数	104	96	104	104	104	104	616便		
利用状況	③延べ利用者数	23	29	26	25	33	31	167人	
	④稼働便数	16	21	23	18	24	26	128便	
	⑤増車回数							0回	
	⑥収支率	22%	22%	21%	23%	22%	21%	21.80%	
	⑦稼働率	15.4%	21.9%	22.1%	17.3%	23.1%	25.0%	20.8%	
収支	⑧収入計	14,200	18,700	19,000	16,400	21,300	22,100	111,700円	
	経費	⑨運行経費	64,000	84,000	92,000	72,000	96,000	104,000	512,000円
		キャンセル料	0	0	0	0	0	0	0円
		合計	64,000	84,000	92,000	72,000	96,000	104,000	512,000円
収支欠損額	-49,800	-65,300	-73,000	-55,600	-74,700	-81,900	-400,300円		
							1.3人	平均乗車人員 (1便あたり)	

注1:⑥収支率＝運行対価の総額に対する利用料金総額の割合(⑧/⑨)

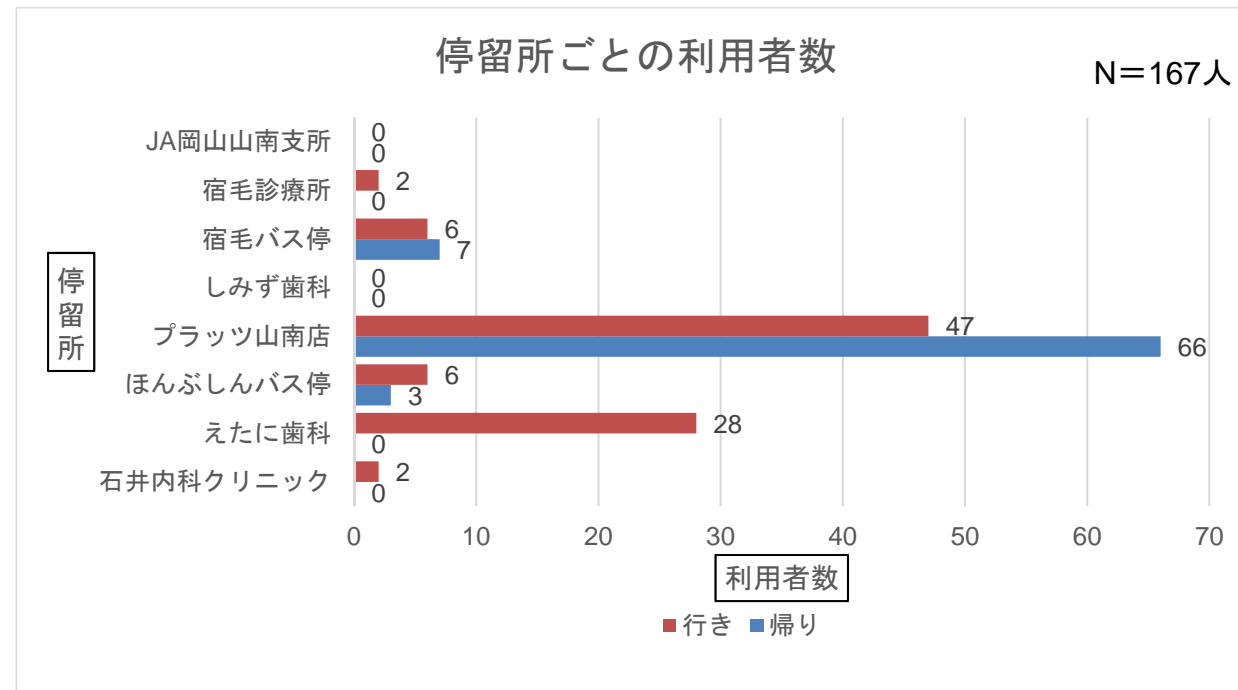
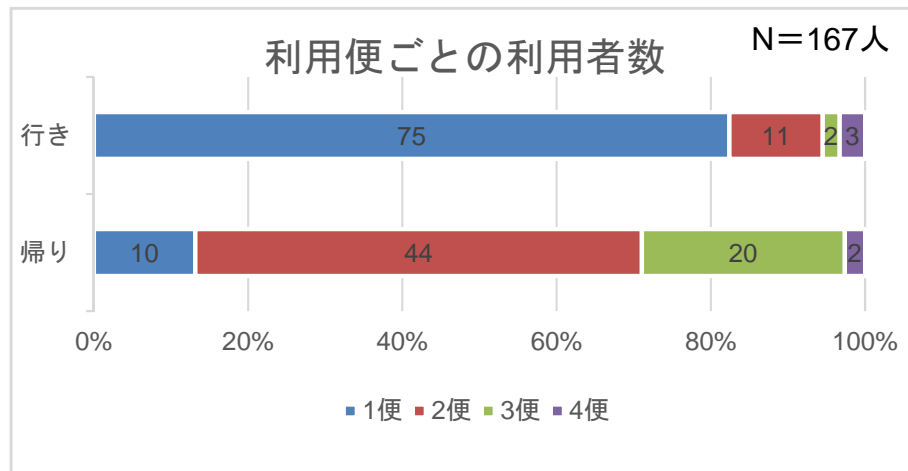
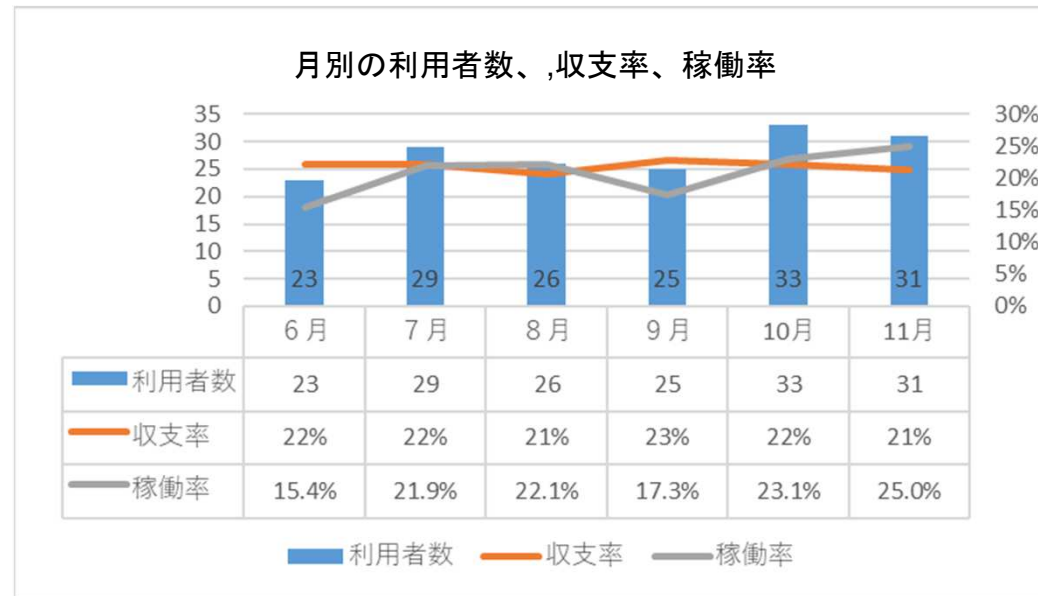
注2:⑦稼働率＝運行計画上の便数に対する実際に稼働した便数の割合(④/②)

注3:1乗車当たりの運賃 区域内 400円 区域外 1人 800円 区域外 2人以上 500円

注4:1乗車当たりの運行経 区域内・外 4,000円 キャンセル料 1,500円

注5:「稼働便数」+「増車回数」が実際の運行台数

「朝日乗合タクシー(あさタク)」 R5利用実績 (R5.6~10)



運行計画変更(案)

○「朝日地区生活交通を考える会」からの要望、
また「路線バス」と「あさたく」の接続時間の現状を踏まえ「時刻表」「運行日」の設定について変更する。
○変更日は令和6年2月1日とする。

運行日

変更前

月・水・金

※ただし、12月31日
～1月3日を除く

運行日

変更後
(火・木追加)

月・火・水・木・金

※ただし、12月31日
～1月3日を除く



運行計画変更(案)

時刻表

【行き】 変更なし

便	時刻
1便	8:30
2便	10:30
3便	13:30
4便	16:00

【帰り】 変更前

便	時刻
1便	10:00
2便	12:30
3便	15:00
4便	17:00

【帰り】 変更後(時刻)

便	時刻
1便	10:00
2便	12:40
3便	15:10
4便	17:00



運賃

変更なし

区域内の移動 均一 400円

区域をまたぐ移動
1人で利用 800円
2人以上で利用 500円

割引 18歳未満は半額

予約について

変更なし

- 午前の便は、前日7時～21時までに予約(当日は要相談)
- 午後の便は、各便の1時間前までに予約(予約変更・キャンセルも同様)
- 運行ルート決定後、乗車当日に予約者へ送迎時刻を電話で連絡

運行車両

変更なし

5人乗り乗用車

※ただし、一般乗用旅客自動車運送事業の事業用車両と併用する。